

www.facebook.com/decinproturisty

idecin.cz



ČASOPIS
PRO TURISTY

10 „nej“ děčínského zámku

Nabízíme vám 10 pádných důvodů, proč byste měli navštívit děčínský zámek.

- 1 Patří mezi nejstarší památkové objekty v České republice. První nepřímá zmínka pochází již z konce 10. století. Jeho historie se tedy odvíjí více než 1000 let.
- 2 Bývalí majitelé, Thun-Hohensteinové, patřili mezi nejvýznamnější rody rakousko-uherské monarchie. Členové rodiny pravidelně zastávali nejvyšší posty. František Thun se na konci 19. století stal dokonce premiérem rakouské vlády.

Děčínský zámek v 19. století



- 3 Patří mezi největší zámky v České republice.
- 4 Je nejnavštěvovanějším zámekem na severu Čech. Každý rok si ze tří prohlídkových tras, dětských, rodinných či školních programů, historických trhů či pestré nabídky koncertů a divadelních představení v zahradách vybere více než 50 tisíc návštěvníků.
- 5 Díky postavení svých majitelů zámek hostil nejvýznamnější osobnosti své doby. Například Fryderyk Chopin zde zkomponoval tzv. Děčínský valčík. Svou první panovnickou povinnost si na zámku odbyla mladičká císařovna Sissy se svým manželem Františkem Josefem I. Vedle nich navštívilo zámek dalších 5 císařů, ruská carovna, pruský a saský král a celá plejáda slavných umělců a vědců.

- 6 Přístupová cesta na zámek, Dlouhá jízda, je architektonickým unikátem v celoevropském měřítku. Její skutečná délka (292 metrů) je ještě umocněna použitím optických iluzí, které dodnes v návštěvnických vzbuzují imponantní a majestátní dojem.
- 7 Přestože stojí uprostřed města, je zámek obklopen zelení. Jedním ze skvostů celého areálu je Růžová zahrada na severní straně, která patřila mezi nejvýznamnější rosaria v celé monarchii. Terasové zahrady na jižní straně se proslavily mimořádnými sbírkami orchidejí, kamélií, azalek a rhododendronů. Roku 1852 zde vůbec poprvé v kontinentální Evropě vykvetla viktorie královská, největší leknín světa.
- 8 Na zámku byl původně umístěn jeden z nejslavnějších obrazů německého romantismu – Kříž v horách či Děčínský oltář od Caspara Davida Friedricha, dnes perla oddělení nových mistrů drážďanské galerie. Chloubou zámku byla také jedna z největších knihoven v Čechách. Obsahovala přes 70 000 svazků, z toho na tři stovky rukopisů a 80 prvotisků. Mezi nimi i cenné prameny k českým dějinám, které sem jezdil studovat i nejvýznamnější český historik František Palacký.
- 9 Po sarajevském atentátu (a vzniku Československa) se zámek stal útočištěm dětí následníka rakousko-uherského trůnu Františka Ferdinanda d'Este. Kníže Jaroslav Thun byl totiž coby arcivévodův švagr ustanoven opatrovníkem jeho osiřelých dětí.
- 10 V letech 1932 – 1991 zámek sloužil jako kasárna a obyvatelům města byl nepřístupný. Od roku 1968 zde navíc pobývala sovětská armáda. Její odchod a následná postupná obnova zdevastovaného areálu je největším investičním projektem po roce 1989. Dnes je zámek nepřehlédnutelnou součástí a pozitivním symbolem města Děčín.



OTEVÍRACÍ DOBA
PO - NE
9.00 - 17.00
 (V době prázdnin otevřeno do 18.00)



Do Děčína za adrenalinovými zážitky

Přímo v centru města na břehu řeky Labe můžete zažít neopakovatelné zážitky spojené s výstupem via ferratou na Pastýřskou stěnu.



Patnáct zajištěných cest různé obtížnosti nabízí intenzivní prožitek a velkolepé výhledy na Labský kaňon, který je nejmohutnějším pískovcovým kaňonem Evropy.

15x



150 m

Děčín je jediným městem v republice, kde si můžete vylézt od břehu řeky na vrchol stěny zhruba 150 m dlouhou ferratu přímo v srdci města. Zážitek z výšky a impozantních pohledů na zámek a centrum můžete umocnit zdoláním vzdušného mostu ve výšce 60 m.

Výstup trvající přibližně hodinu zvládnou i sportovně zdatné děti od 10 let. Vyzkoušet své síly můžete kdykoliv za suchého počasí. Vybavení nutné pro výstup lze snadno zapůjčit v těsné blízkosti nástupního místa ferraty, k dispozici jsou zde také zkušení průvodci.



SESTUPOVÉ CESTY

- NÁSTUP NA FERRATU
- KONEC FERRATOVÝCH CEST
- Sestupová cesta po neznačené stezce okolo Tao Shopu pod viaduktem na Labské nábřeží.
- Sestupová cesta po červené turistické značené stezce na Labské nábřeží.

TURISTICKÝ PAS MĚSTA DĚČÍN VÍCE ZÁŽITKŮ ZA MÉNĚ PENĚŽ!

Nesmí chybět ve vaší turistické kapse :)



Žádejte v turistických informačních centrech města Děčín

info@idecin.cz | 412 532 227

HUDY
HŘENSKO | 131

VYBAVENÍ ZAŽÍT NEČEKANÉ



www.hudy.cz

DĚČÍNSKÁ JEŘABINKA

Na kopcích okolo Děčína nachází vhodné podmínky k růstu jeřáb ptáčí, používaný odedávna v lidovém léčitelství.

Nezaměnitelná pikantní chuť naší jeřabinky bez přidaného cukru Vás jistě osloví.
Obj. alk. 46 %

Valdemar Grešík - Natura s.r.o
Březinova ul., Děčín I, tel.: 412 516 268
Zbrojnická ul., Děčín IV, tel.: 412 513 557



GREŠÍK
VALDEMAR www.gresik.cz

Děčín, město, které musíte vidět, a to nejlépe na kole

Město, ve kterém se před vámi otevírá monumentální Labský kaňon, si můžete parádně užít ze sedla kola. Na své si totiž tady přijdou opravdu všichni milovníci cyklistiky bez ohledu na věk a zdatnost. Nevěříte? Skutečně je to tak. Děčín je totiž městem, kde se potkávají hned tři cyklostezky.

3X cyklostezka na území Děčína

Nejznámější a zároveň nejnavštěvovanější z nich je Labská stezka, která se klikatí podél naší největší řeky Labe. Značena je cykloturisticou značkou č. 2 a je součástí mezinárodní trasy Euro Velo 7. Cyklostezka vás provede již zmíněným úchvatným Labským kaňonem a přímo středem města. Překonává nejen barokní Staroměstský most, ale těsně míjí skalní masiv s dominantním děčínským zámekem. Ten společně se svými nově zrekonstruovanými zahradami stojí za sesednutí z kola.



www.labska-stezka.cz



www.labska-cyklostezka.cz



Nejfrekventovanější cyklostezka v ČR

Při prohlídce zámku a okolí vás zde doprovodí párek pávů, pokochat se můžete zlatými rybičkami, občerstvit pak v zámecké kavárně nebo si jen tak odpočinout pod vzrostlými stromy na Mariánské louce. Lákadel je tady ale více. Zamířit můžete také do zbrusu nové městské knihovny, kde sídlí informační centrum. Tam vám nejen poradí, ale i uvaří výbornou kávu z místní pražírny. Pokud vás stále nic nenalákalo, nevádí, Labská stezka pokračuje až k německým sousedům. Cestou projedete nejhlubším pískovcovým kaňonem v Evropě, který je velmi oblíbeným cílem horolezců, a tak při jízdě můžete sledovat jejich odvážné sportovní výkony. Vzhledem k tomu, že Děčín je nejnižším položeným okresním městem, je to cesta velmi nenáročná a vhodná pro každou generaci cyklistů.

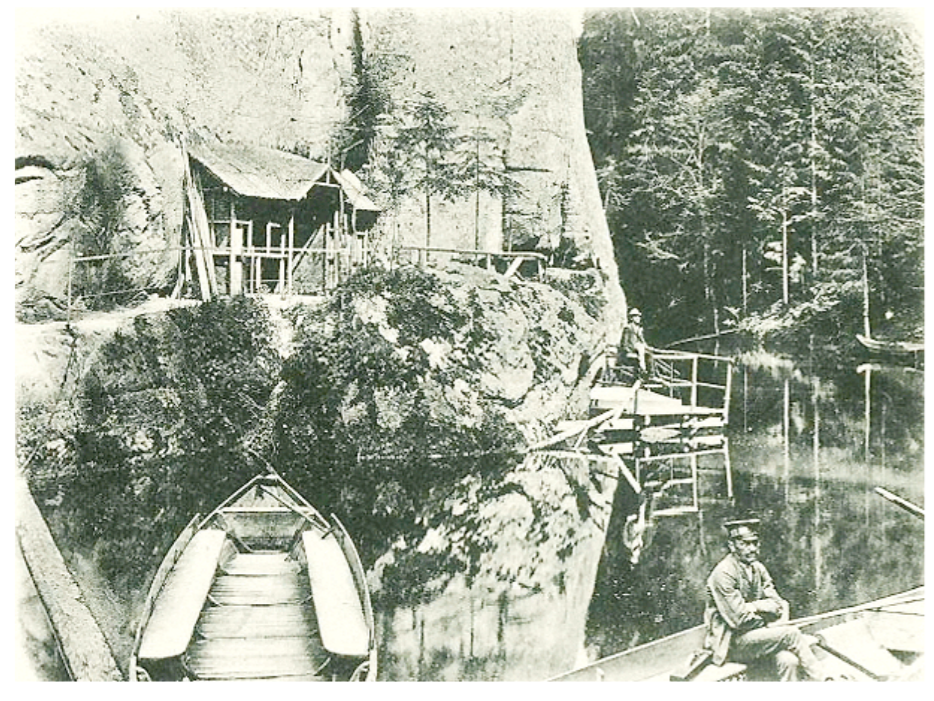
Trochu náročnější terén jistě ocení milovníci horských kol. Parádní jízdu zde nabízí Krušnohorská magistrála č. 23, která vás do Děčína přivede z výšin Krušných hor. Pokud si vyberete opačný směr, musíte vystoupat na jednu z dominant okolí Děčína, a to na nejvyšší stolovou horu v republice s jednou z nejstarších kamenných rozhleden Děčínský Sněžník. Výšlap na stolovou horu si můžete ušetřit a pro cestu vzhůru využít cyklobus. Pokud nechcete pokračovat na 42 km vzdálenou Komáří vížku, nevádí. Přímo na Sněžníku je několik okruhů, kde si užijete i technicky náročnější terén.

Pro své cyklistické výlety můžete využít i Ploučnickou cyklostezku č. 15. Ta se přímo napojuje na Labskou stezku a zvláště v horkých letních dnech je velmi vyhledávanou trasou, protože kopíruje říčku Ploučnici, která je příjemně skryta ve stínu stromů. Tajemná zákoutí lákají k malému osvěžení v řece. I tato stezka je poměrně nenáročná a jistě si ji užije celá rodina. Výlet po ní můžete završit návštěvou renesančního zámku v Benešově nad Ploučnicí, který je klenotem saské renesance, nebo můžete pokračovat až na zříceninu hradu Ostrý. Vydat se můžete i k rozhledně Sokolí Vrch.

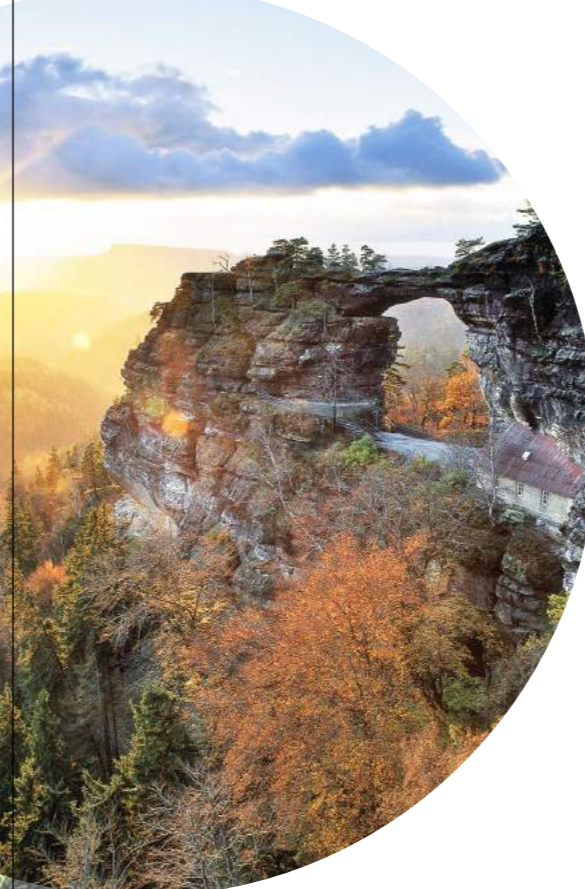
Zapomenout bychom neměli ani na opravdu nádherně panoramatickou trasu po hraně Labského údolí. Tato technicky náročná trasa vás odmění dechberoucími výhledy a singltrekovými sjezdy. Dvacet pět kilometrů dlouhá cesta vás zavede přes několik vyhlídek zpět do města, přičemž cestou překonáte i řeku a to pomocí přívozu. Nemusíte se ale bát, že by vám došly síly, i na této trase totiž najdete příjemná místa s restaurací.

Vidíte, v Děčíně se na kole opravdu nudit nebudete. Tipy na další cyklovýlety najdete na turistickém portálu města.
www.idecin.cz

Edmundova soutěska v první polovině 19. století



26,5
m
Největší pískovcová
brána v Evropě



Poznejte romantická zákoutí národního parku

Jen kousek za hranicemi města se rozprostírá národní park České Švýcarsko. Jeho navenek ukryté přírodní bohatství překvapuje turisty již po staletí.

Jedním z nejzajímavějších míst je Edmundova soutěska ležící na dolním toku řeky, východně od Hřenska. Soutěska, dříve nazývaná Tichá nebo Dolní, je ideálním výletem pro celou rodinu a oceníte ji zvláště v horkém letním počasí, kdy vás její vlhké a chladné prostředí příjemně osvěží.

Lesní stezka podél říčky Kamenice vede zprvu po levém, pak po pravém břehu a pod skalními převisy se třemi tunely vás zavede až ke splavu, nad nímž je přístaviště člunů. Tento skalnatý kaňon řeky tvoří strmé, často kolmé skalní stěny, vystupující nad úroveň hladiny do výšky 50 až 150 metrů. V úseku, kde skály padají přímo do vody, nahrazuje cestu plavba na člunech. Po vodě je možné urazit další zhruba kilometrův úsek, na který navazuje pěší stezka po levém břehu k Meznímu můstku, odkud je možné pokračovat dál do Divoké soutěsky nebo vystoupit po schodech do obce Mezná.

Pramice převážející turisty poprvé vyjely již v roce 1890 a jsou vyhledávaným cílem návštěvníků parku. Díky poutavému výkladu při plavbě se velké oblibě těší i u malých návštěvníků. Z hladiny řeky totiž zažijete nejen malé dobrodružství, pozorovat můžete po staletí modelované pískovcové útvary, jež povětrnostní vlivy vytvarovaly do podob různých živočichů.



Jízdní kola se nepřevážejí

OTEVÍRACÍ
DOBA

9,00 - 18.00

v období od
25.3. - 9.10. 2016



www.
soutesky-hrensko.cz



Kočárky zdarma

Sir Edmund



Soutěska patří k nejcennějším a nejzajímavějším částem Českého Švýcarska. Je pojmenovaná po knížeti Edmundu Clary-Aldringovi. V hluboké soutěsce říčky Kamenice s vysokými pískovcovými stěnami lze velmi názorně pozorovat tzv. zvrát vegetačních stupňů, který se uplatňuje v důsledku klimatické inverze. Znamená to, že v důsledku hromadění studeného vzduchu rostou na dně soutěsky v nadmořské výšce okolo pouhých 150 m chladnomilné druhy, například violka dvoukvětá, vranec jedlový nebo čípek objímavý, které jinak nacházíme v horských, případně podhorských polohách.

Na hranách pískovcových stěn se vyskytuje rojovník bahenní, charakteristický rostlinný druh Českosaského Švýcarska. K typickým obyvatelům soutěsky patří také ledňáček říční, skorec vodní, konipas horský, čáp černý, netopýr vodní, vzácně též vydra říční. Z bezobratlých živočichů se zde vyskytují druhy charakteristické pro horské a inverzní polohy.



Odpočinek a relaxaci nabízí Aquapark

Děčínský Aquapark je to nejlepší pro váš odpočinek a relaxaci po dnech plných výletů a dobrodružství. Svě místo si tu najde každý, malý i velký.

Nudit se v Děčíně nebudete, a to ani za nepříznivého či naopak horkého počasí. V takovém případě totiž můžete zajít do našeho Aquaparku. Rozsáhlé travnaté plochy jsou totiž jako stvořené pro lenošení a relaxaci. V ranních hodinách si zde můžete zaplavat spolu s kondičními plavci. Pohodu venkovního areálu umocňuje výhled na děčínský zámek a Pastýřskou stěnu.



Aquapark Děčín je jedním z nejmodernějších rekreačně sportovních komplexů s termální vodou v České republice. Krytá část Aquaparku Děčín nabízí 25m bazén, dětský bazén, 3 tobogány, vodní hřib, divokou řeku, dnový rošt, chrliče, dětskou říčku, masážní trysky, 2 whirlpools, dětské brouzdaliště, dětský koutek a kavárnu. Dále zde naleznete wellness centrum – sauny, klubovou saunu, masáže, solárium, tělocvičnu a spinning. Ve venkovní části Aquaparku Děčín najdete plavecké bazény 50m, 25m, nový nerezový bazén s parametry pro vodní pólo a jámou s hloubkou 6 m, dále rekreační bazén, brouzdaliště, sportovní areál s nabídkou beachvolejbalu, streetballu, občerstvení, dětský koutek a rozsáhlé travnaté plochy.

Díky termální vodě je možno využívat venkovní 25m bazén celoročně.

V prostorách Aquaparku Děčín je vybudována sportovní ubytovna, která nabízí ubytování pro sportovní oddíly a občanská sdružení. Ubytovna je vhodná k pořádání soustředění, sportovních turnajů, soutěží apod. Zajišťuje odpočinek a nabízí sportovcům bohaté zázemí k pořádání tréninkových soustředění a kurzů.

www.aquaparkdecin.cz
+420 412 704 211



ZOO



150

živočišných druhů



se zaměřuje na chov ohrožených a méně známých druhů zvířat. Na jednom místě tu má návštěvník možnost poznat téměř 400 zvířat ve 150 druzích. Největší chloubou jsou medvědi grizzly, jejichž chovu se Zoo Děčín věnuje jako jediná česká zoologická zahrada a to již od roku 1983. Tito půltunoví chlupáci si díky své oblíbenosti získali během let čestné místo v logu zoologické zahrady. Návštěvník se zde setká také s mnoha dalšími zajímavými živočichy: medvědem malajským, levhartem obláčkovým, lamou vikuňou, takinem indickým, prasetem visajanským, kozorožcem kavkazským, margayem, vlkem hřivnatým i eurasijským, makakem chocholatým, ursonem kanadským, seriemou rudozobou, mravenečníkem velkým, klokanem rudokrým, kočkou rybářskou, a spoustou dalších. K děčínské zoo patří od roku 2006 také unikátní expozice v centru města - Rajske ostrovy. Zve k pozorování živočichů různých tropických ostrovů a souostroví a pyšní se největším mořským akváriem v Ústeckém kraji.

Zoologická zahrada Děčín

I když Zoo Děčín patří co do velikosti k menším českým zoologickým zahradám, je návštěvníky hodnocena jako jedna z nejhezčích. Hospodaří na zhruba 6 hektarech plochy v příjemném prostředí lesoparku na Pastýřské stěně.

VSTUPNÉ 2016

Hlavní sezóna (květen – srpen)
100,- Kč / dospělí | 60,- Kč / děti
Vedlejší sezóna (září, říjen, březen, duben)
80,- Kč / dospělí | 50,- Kč / děti
Zimní sezóna (listopad – únor)
70,- Kč / dospělí | 40,- Kč / děti



zoodecin.cz



rajskeostrovy.cz

Zoologická zahrada Děčín - Pastýřská stěna, p. o.
Žižkova 1286/15 | 40502 Děčín IV
T +420 412 531 164 | E info@zoodecin.cz

Do ZOO není povolen vstup se psy a jinými domácími mazlíčky. Výjimku tvoří pouze asistenční psi.



OTEVÍRACÍ DOBA 2016

Hlavní sezóna (květen – srpen)
PO-NE 8.00 – 19.00
Vedlejší sezóna (září, říjen, březen, duben)
PO-NE 8.00 – 18.00
Zimní sezóna (listopad – únor)
PO-NE 8.00 – 18.00



LABSKÁ PLAVEBNÍ

Každý den lodí. Plujte s námi!



- Pravidelné linkové plavby Děčín – Hřensko – Bad Schandau – Königstein
- Zážitkové plavby s programem a občerstvením na trase Děčín – Hřensko – Drážďany - Míšeň/ Moritzburg
- Tématické a adventní plavby
- Pronájem lodí - firemní a soukromé akce, svatby, večírky
- Celoroční provoz lodí, vlastní catering, bar, přepravní kapacita našich čtyř lodí až 900 osob

Labská plavební společnost, s.r.o.,
Kamenická 692/199, 405 02 Děčín
www.labskaplavebni.cz
kapitan@labskaplavebni.cz

Hotel Česká Koruna



Hotel Česká Koruna | Masarykovo nám. 60 | 405 02 Děčín | Czech Republic
Phone +420 412 516 104 | E-mail info@hotelceskakoruna.cz

www.hotelceskakoruna.cz



Co pro Vás znamená Děčín? Jaké je Vaše nejoblíbenější místo?

Trojici známých osobností jsme vyzpovídali o jejich vztahu k Děčínu.

www.facebook.com/tomas.kraus.1232



Tomáš Kraus

V Děčíně jsem se narodil a znamená pro mě místo, kde se cítím doma. Baví mě vše, co je v okolí Pastýřské stěny a zámku. Na horském kole jezdím rád úbočím svahu nad Labem z Přípeře do Žlebu a potom jakkoli na Sněžník :-). Je tu krásně ve všech ročních dobách.

V létě si rád zajdu na Janov zahrát golf a výhledy, které hříšně nabízí, jsem ve světě neviděl. Soutěsky jsou jen kousek za Děčínem. Nedávno jsem tam byl s rodinou a všichni jsme se moc bavili. Mě se tady prostě líbí.

Čtyřnásobný vítěz Světového poháru ve skikrosu, dvojnásobný skikrosový mistr světa, pětinasobný mistr České republiky v alpském lyžování.

Populární protagonistka na TV Prima - Karolína - domácí kuchařka a půlka dnes už nefungujícího folkového dua Sestry Steinovy.

www.karolinakamberska.cz



Karolína Kamberská

Moje rodné město - takže srdeční záležitost. Vracím se často a mám radost z každého vylepšení, líbí se mi třeba nová verze zámeckých zahrad i knihovna, ale taky se občas trápím zanedbaností nádherných míst mého dětství - třeba kina Labe, kde jsem každé prázdniny jako brigádnice uklízela a trhala lístky. Prvorepublikovou atmosféru toho místa jsem milovala.

Nejradši chodím do čtvrtí, kde jsem vyrůstala. Bělá, Škrabky, Maxičky - tam jsme chodívali na procházky a výlety. Letná, kde žila moje babička. Líbí se mi atmosféra těch míst - kopce, lesy, mezi nimi stráně plné vilek se zahradami. Pak taky ráda jezdím do Českého Švýcarska, i tam mám svoje místa, jako je Chřibská, Doubice, Kujov. A pak ty nádherné lesy, skály a potoky mezi nimi...

Český basketbalista hrající Národní basketbalovou ligu za tým BK Děčín.



Jakub Houška

www.koubasket.cz

Město Děčín se již stalo mým domovem. Mám ho moc rád a hlavně se mi tu opravdu moc líbí. Člověk je ve městě, ale přitom hned v krásné přírodě a to je na životě krásné a pro naše město toto plátí dvojnásob.

Nejspíše je to lehce zdolatelný Kvádrberg, který vyjadřuje přesně to, co jsem zdůrazňoval v první otázce. Je z něj krásný výhled na celé město a člověk si nahoře může popřemýšlet o spoustě věcí...

Křížovka pro chytré hlavičky

Děčín, brána Odpověď naleznete v tajence.



Nejfrekventovanější
cyklostezka v ČR



300
m
Nejhlubší pískovcový
kaňon v Evropě



135
m n.m.
Nejnižše položené
město v ČR



723
m
Nejvyšší stolová
hora v ČR



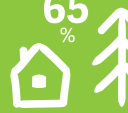
26,5
m
Největší pískovcová
brána v Evropě



292
m
Nejdelší přístupová
cesta na zámek



150
m
Největší komplex
via ferrat v ČR



65
%
Nejzelenější okresní
město v ČR

1															
2															
3															
4															
5															
6															
7															
8															
9															
10															
11															
12															
13															
14															
15															
16															
17															
18															

**Chcete mít vzpomínku
z dovolené a vyhrát triko
s logem Děčína se všemi NEJ?**

Odpověď z tajenky zašlete na
e-mail turistika@idecin.cz
a tři z vás vylosujeme.

- Prázdňany jsou barokní perlou Saska. Z Děčína je to do tohoto překrásného města jenom kousek, zajet si tam můžete vlakem, autem a ještě jedním, pro Děčín typickým dopravním prostředkem. Kterým?
- České Švýcarsko je proslulé svými monumentálními výhledy. Jedny z nejkrásnějších nabízí Mariinina a Vileminina vyhlídka. Ve které obci je naleznete?
- Největší stolová hora v České republice je vysoká 723 m.n.m. Doplňte její název.
- Děčínský Aquapark má hned 3 tobogány. Na jednom z nich se způsob jízdy liší. Jaký typ tobogánu to je?
- Jak se nazývají domy, typické pro česko-sasko-polské trojzemí, například v obcích Dolní Chřibská, Vysoká Lípa, Jetřichovice nebo Všemily?
- Jak se jmenuje pevnost nedaleko Děčína, která patří mezi nejoblíbenější výletní místa v Sasku?
- Zoo najdete v lesoparku na Pastýřské stěně, kde můžete vidět převážně faunu Čkosaského Švýcarska. Zajímavostí je, že mimo areál Zoo, přímo v centru města, se nachází expozice exotických zvířat. Jak se tato velmi atraktivní a unikátní část jmenuje?
- K zámku vede nejdelší přístupová cesta měřící 292 m. Jak se tento barokní skvost jmenuje?
- V Děčíně naleznete kamenný most, jehož sochy vytvořil Ferdinand Maxmilián Brokoff, tvůrce soch na Karlově mostě. Jak se tento most jmenuje?
- zajímavých historických architektonických skvostech byl natočen pořad, jehož průvodcem byl známý český herec a architekt David Vávra. Doplňte název pořadu.
- Jaké zvíře chová děčínská ZOO jako jediná v ČR?
- z turisticky vyhledávanou lokalitou poblíž soutoku řeky Kamenice a Jetřichovické Bělé najdete torzo stavby, která se objevila v několika českých pohádkách. Jak se místo jmenuje?
- Jak se jmenuje největší skalní most v Evropě, který se nachází právě na Děčínsku?
- Děčín je unikátní tím, že se přímo v jeho srdci se nachází komplex zajištěných cest. Jak se těmto cestám říká?
- Za svou historii zámek změnil několik majitelů a jako sídlo šlechty přestal sloužit v roce 1932. K jakému účelu byl po několika dlouhých desetiletích využíván?
- Jakou významnou židovskou památku můžete v Děčíně navštívit?
- Po jaké cyklostezce se můžete vydat od pramene Labe, přes Děčín až po Hamburk?
- Při plavbě po největší české řece můžete sledovat pískovcové skalní masivy, které jsou rájem horolezců z celého světa. Jak se tento evropský unikát se nazývá?



KOCANDA
- HOTEL - RESTAURACE - DĚČÍN -

Hotel s kapacitou 50 lůžek s

- Největší dětské hřiště
- Sportovní víceúčelové hřiště
- Workout hřiště
- ŘOPík – vystrojený bunkr
- Kompresor + sprcha na kola
- Kiosek, odpočívadlo, kolárna

Rytířská 77/2, Děčín 3,
hotel@kocanda-decin.cz
Hotel : 736 481 003,
Restaurant : 739 012 280

www.kocanda-decin.cz



HOTEL - RESTAURACE - HŘIŠTĚ

KOCANDA

PŘÍMO NA CYKLOSTEZCE

Restaurace s kvalitní českou
kuchyní, Plzeňskou 12%, s
velkou prosklenou terasou,
dětskými koutky a zázemím
pro cyklisty.

Aktivní zážitky v Českém Švýcarsku

ZÁŽITKY
WWW.ENTHUSIA.CZ

PŮJČOVNA
WWW.CYKLOPUJCOVNA.COM

KEMP
WWW.KEMPDĚCIN.CZ

20 %
sleva

sleva na zážitky od 1 000 Kč
sleva na sortiment půjčovny
sleva na ubytování



za hranice
vydej se dál



PŮJČOVNA RAFTŮ A LODÍ NA LABI.

776 011 495 | zahrance.com

Český výrobce
horolezeckého
a outdoorového
vybavení

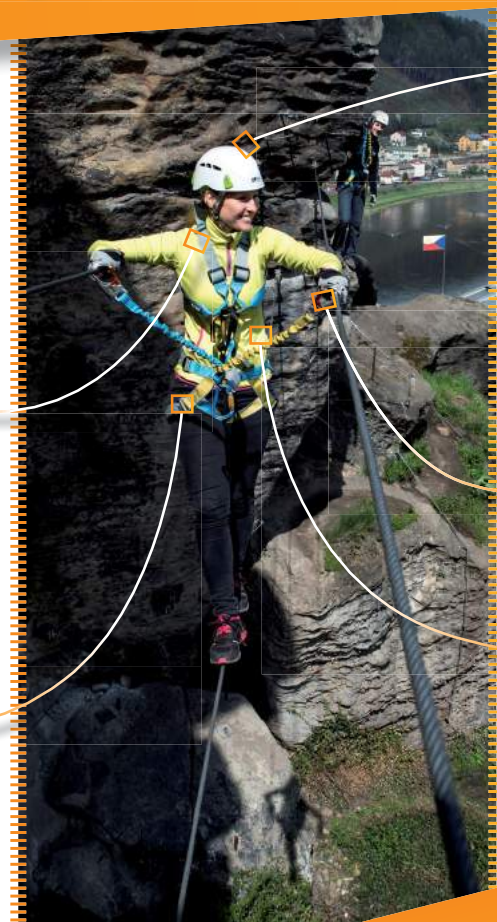
**ROCK
EMPIRE**

Chystáte se na děčínskou ferratu?
Vybavení od ROCK EMPIRE je zaručeně ta správná volba!

Eight Vario – prsní úvazek



Speedy – sedací úvazek



Galeos – horolezecká přilba

Rocker Gloves
– ferratové rukavice
s vyztuženou dlaní



Dynastop – ferratový set



www.rockempire.cz



DĚČÍNSKÝ PIVOVAR KAPITÁN

Pivovar Kapitán je součástí obchodního a společenského Centra Pivovar Děčín



Nynější provozovatelé pivovaru navázali na tradici vaření piva v Děčíně a vaří se zde nefiltrovaná a nepasterizovaná piva.

Vlajkovou lodí je jedenáctistupňový světlý ležák Kapitán.

Součástí pivovaru je i Pivovarská restaurace,
která se pyšní jídly z domácí produkce, zejména vlastními uzeninami či pečivem.



www.PIVOVARSKARESTAURACE.com



Kontakt pro zájemce o prohlídku pivovaru či návštěvu restaurace: **+420 777 577 918** nebo na e-mailu: info@pivovarskarestaurace.com
OC Pivovar, Sofijská 2/3, Děčín