



idecin.cz

MAGAZIN FÜR TOURISTIK

DĚČÍN IST COOL

Sehen Sie sich die Urlaubsfotos im richtigen Outfit an!

Die Propagationsgegenstände der Stadt Děčín sind in jedem richtigen Informationszentrum zu erhalten.

BECHER FÜR EWIGE ZEITEN

EIN JEDERZEIT PRAKTISCHER TUCH - GUT FÜR ALLES

OLDSCHOOL ANSICHTSKARTE

FÜR REISENOTIZEN

BLEISTIFT / KULI

VERSCHIEDENSTE T-SHIRTS, ABER NUR EINER IST GÖTTLICH

DER WANDERPASS

EINE FÜR GEMÜSELADEN NOTWENDIGE TASCHE

EIN BEUTEL, WO MAN ALLES TRAGEN KANN

Das sind wir. **Fremdenverkehr-Team**

DĚČÍN: DIE RICHTIGE WAHL FÜR AKTIVE FAMILIEN

365 Tage

Bei uns wird man sich nicht langweilen

135 m n.m.
Die tiefst gelegene Stadt in CZ



Die am niedrigsten gelegene Stadt an der Elbe ist der ideale Ort für Erholung und Freizeitaktivitäten. Die Stadt erstreckt sich in der unmittelbaren Nähe des Nationalparks Böhmisches Schiefergebirge, womit sich hier viele Möglichkeiten anbieten die abenteuerliche Wanderungen durch wunderschöne Naturszenarien zu unternehmen. Es warten viele Aussichtspunkte, romantische Ecken und majestätische Felsenmassive auf Sie. Ob Adrenalin, Denkmäler, Schiff- oder Bootsausflüge, die Schwimm- und Badanlage Aquapark, ZOO-Besuch oder nur angenehme Zeit mit einem Glas Wein oder gutem Kaffee... es ist nur eine ganz kurze Liste von Möglichkeiten, die dem Besucher zur Verfügung stehen. Auf die Familien mit Kindern wartet direkt in der Stadt eine Menge von Aktivitäten, die tatsächlich unvergesslich werden. Die Mutigeren können den Klettersteig Pastýřská stěna / Schäferwand besuchen. Unterwegs öffnen sich schöne Blicke auf die Stadt und das Schloss, das die Stadt dominante bildet und auch Aussichten ins Elbtal, den tiefsten Sandstein-Canyon Europas. Zur Verfügung stehen hier 16 Klettersteig-Routen in verschiedensten Schwierigkeitsstufen. Fall man sich nicht selbst traut, kann man sich an die Infostelle Turistické informační středisko wenden, die Ihnen erfahrene Kletterführer vermitteln kann. Eine andere Möglichkeit für die aktiven Besucher wäre die Fahrt mit dem Schlauchboot, das man sich hier leihen kann. Die Rückkehr nach Děčín kann mit dem Fahrrad über den Elberadweg am Fluss entlang erfolgen. Auch beim Bootsverleih wird Ihnen im Informationszentrum geholfen.

TIPP!

BESUCHEN SIE UNSERE INFOSTELLEN. WIR HELFEN IHNEN GERNE BEI DER AUSWAHL DER UNTERKUNFT ODER BEI DER PLANUNG EINES AUSFLUGS.

Während der heißen Sommertage können Sie sich gut im ZOO erholen. Der ZOO ist im Waldpark auf der Schäferwand / Pastýřská stěna versteckt. Den ZOO-Besuch kann man gut mit dem Besuch des Aussichtsrrestaurants verbinden, welches auch eine Stadtdominante darstellt. Auch das Schloss Děčín und die Besichtigung mit dem Schwarzen Ritter als auch der Besuch der Park- und Gartenanlage werden sich bestimmt lohnen. Die Besichtigung des Schlosses mit dem interessanten Zutrittsweg und den Besuch des wunderbaren Rosengartens sollte man beim Besuch der Stadt Děčín keinesfalls vergessen.

Falls Sie unter die Jäger der interessanten Fotoaufnahmen gehören, die sich auf die Filmlokalitäten spezialisieren, so sind sie hier ganz richtig. Im nahen Felsenlabyrinth Tisá wurden die Chroniken von Narnia, die kleine Meerjungfrau als auch amerikanische Actionfilme gedreht. In der nicht weit gelegenen Grundmühle wurde das legendäre Filmmärchen „Die stolze Prinzessin“ gedreht.

DĚČÍN IST EINE STADT VON VIELEN MÖGLICHKEITEN, UNWIEDERHOLBAREN NATURSZENERIEN UND AKTIVEN ERLEBNISSEN. KOMMEN SIE UND ÜBERZEUGEN SIE SICH. SIE WERDEN ES NICHT BEREUEN!

TOURISTISCHE INFORMATIONSZENTREN DER STADT DĚČÍN

STADTBIBLIOTHEK
Karla Čapka 1441/3
405 02 Děčín
+420 412 532 227
info@idecin.cz

HAUPTBAHNHOF
Čsl. mládeže 89/4
405 02 Děčín
+420 727 975 773
info@idecin.cz

www.idecin.cz/en

Ein Fahrradausflug mit drei Highlights!

Nehmen Sie Ihre Fahrräder mit und machen Sie sich mit uns auf den Weg. Sie werden einen der ältesten Aussichtstürme der Tschechischen Republik besichtigen, eine der größten Bergfestungen Europas besuchen und die schönsten Teile des Elbtals durchfahren.



ROUTENLÄNGE
60 KM

SCHWIERIGKEIT
MITTELSCHWER

HÖHENPROFIL
1600 M

EMPFOHLENE AUSRÜSTUNG:

Camera, etwas zum trinken, etwas Geld -Kronen und Euro

FAHRRAD- UND ELEKTRRADVERLEIH:

Cyklopujcovna.com, Fahrradverleih der Tschechischen Bahnen auf dem Hauptbahnhof Děčín

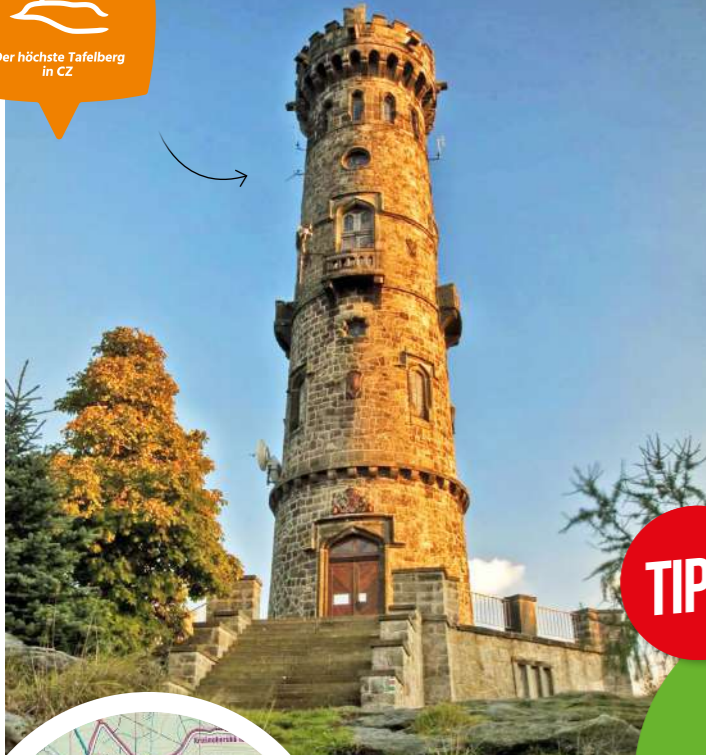
www.cyklopujcovna.com



212
M.Ü.M.



723
m
Der höchste Tafelberg
in CZ



TIPPI!

WOLLEN SIE IHRE KRÄFTE SPAREN? FAHREN SIE MIT DEM FAHRRADBUS (BUSLINIE 433) AUF DEN HOHEN SCHNEEBERG!

START RICHTUNG SNĚŽNÍK / SCHNEEBERG

Unser Ausflug beginnt in Děčín. Die Erzgebirgsmagistrale Nr. 23 führt uns 15 km bergauf nach Sněžník. Die Strecke verläuft auf einer Asphaltstraße durch die Wälder, sodass wir auch an den heißen Tagen vor der direkten Sonne geschützt bleiben.

Falls wir uns für die Steigung nicht genug fit fühlen, können wir den Fahrradbus 433 benutzen, der vom Busbahnhof losfährt und uns bis zur Haltestelle unterhalb des Aussichtsturmes bringt. (Jílové, Sněžník, Restaurant Hraničář). Von hier sind es nur noch zwei Kilometer zum steinernen Aussichtsturm. Der 33m hohe Bau gehört unter die ältesten Aussichtstürme der Tschechischen Republik, der gleichzeitig auf dem größten Tafelberg Tschechiens steht. Aus

dem Aussichtsturm auf dem Hohen Schneeberg / Děčínský Sněžník öffnen sich die Blicke auf die Böhmischeschweiz. Bei guter Sicht können wir bis nach Dresden schauen, wir sehen die Berge Tannenberg, Jeschken, Mileschauer, Schneekoppe oder Rip.

UND NUN LOS NACH KÖNIGSTEIN!

Nachdem wir die tollen Aussichten und die Erfrischung in einem der Restaurants unter dem Turm genossen haben, machen wir uns auf den Weg in Richtung Grenzgemeinde Rosenthal-Bielathal. Nachdem wir ein Stück auf der Asphaltstraße fahren, kommen wir in einem Städtchen an, das uns mit malerischen Häuschen und schön gestalteten Gärten bezaubert. Von hier fahren wir bergab. Wir folgen der Markierung Königstein und schon nach wenigen Minuten sehen wir in der Ferne die mächtige Festung Königstein. Es ist die größte Bergfestung und Burg Europas!

Praktische Hinweise:

Die Festung ist von April bis Oktober geöffnet, immer von 9 bis 18 Uhr, von November bis März bis 17 Uhr. Eintritt in den Sommermonaten 10 EUR, im Winter 8 EUR. Zuschlag für Audioguide 3 EUR. Genauere Informationen erhalten Sie unter:

www.festung-koenigstein.de

DURCH DAS ELBTAL ZURÜCK NACH DĚČÍN

Nachdem wir die Festung besichtigt oder nur vom Außen beschaubehalten, können wir uns auf den Weg zurück nach Děčín machen. Die Rückkehr auf dem Elberadweg Nr.2 ist 25 km lang und führt direkt durch das Elbtal auf schöner Asphaltstraße am Elbufer entlang. Während der Fahrt müssen wir die Felsen bewundern, die über uns emporragen, sodass wir vom Umherschauen bald Nackenschmerzen bekommen. Auf dem Ufer gegenüber sehen wir Bad Schandau, eine Stadt mit Thermalbädern, ein Stück weiter den Grenzübergang Schmilka und den böhmischen Ort Hřensko, der eine stark besuchte Destination des Nationalparks darstellt, bis wir nach Dolní Žleb kommen, wo sich die Fähre und gleich dabei ein Restaurant befinden, und wo wir uns erfrischen können. Aus Niedergrund sind es nun nur noch paar Kilometer nach Děčín. Unterwegs können wir auf dem rechten Ufer viele Felsformationen mit berühmten Aussichtspunkten beobachten, wie z.B. Belvedere, Elbwarte, Rosenkamm u.v.a.

TIPPI!

EINE ÜBERSICHT VON RADAUSFLÜGEN IN DER UMGEBUNG VON DĚČÍN FINDEN SIE IM FALTBLATT TIPPS AUF RADAUSFLÜGE. ERHÄLTLICH IN UNSEREN INFOZENTREN.

Wie Sie sehen können, mit dem Fahrrad gibt es in Děčín keine Langweile. Tipps auf weitere Fahrradausflüge finden Sie auf dem Touristischen Portal der Stadt.

i



Praktische Hinweise:

Der Aussichtsturm ist während der Sommerferien geöffnet täglich von 9 bis 19 Uhr, sonst täglich von 10 bis 17 Uhr. Von November bis März ist der Turm nur an den Wochenenden und Feiertagen von 10 bis 16 Uhr geöffnet. Der Eintritt beträgt 30 CZK, die Kinder bis 6 J. und Studenten 15 CZK.





Ausflüge & Abenteuer

Die schönsten Aussichten des Elbtals

ITINERAR

- DĚČÍN - KRANKENHAUS**
- QUADERBERG 1KM - ELBWARTE**
- 2KM - AUSSICHTSPUNKT**
- NAD LOUBÍM 4KM -**
- AUSSICHTSPUNKT SPÁLENISKO**
- 5 KM - AUSSICHTSPUNKT**
- ROSENKAMM 6 KM - BELVEDERE**
- 11,5 - ELBLEITEN / LABSKÁ**
- STRÁŇ 12KM - TAL DER DÜRREN**
- KAMNITZ 14,5 - MÜNDUNG**
- DER DÜRREN KAMNITZ 17 KM -**
- HŘENSKO ELBKAI 18 KM**

Unsere Wanderung beginnen wir an der Endstation der Buslinien 201, 207 (Děčín-Krankenhaus). Rot markierter Wanderweg führt uns zum Aussichtspunkt des Quaderberges mit dem Obelisk-Denkmal, wo man eine sehr schöne Aussicht auf die Stadt und das Elbtal hat. Der rot markierte Wanderweg führt uns dann auf dem Bergkamm weiter. Der bequeme Weg biegt kurz zur Schneeberger Aussicht ab, oder verläuft direkt zur sogenannten Elbwarde, dem Aussichtspavillon. Oberhalb der tiefen Schlucht von Laubenbach (Loubský potok) sind die gegenüberstehenden Sandsteinwände und Felstürme zu sehen. Der herabsteigende Weg führt uns dann bis nach Ludvíkovice/Loosdorf. Am Rande der Gemeinde, hinter dem Friedhof, im kleinen Tal befindet sich die Wegegabelung „Nad Loubím“, wo sich rot und grün markierte Wanderwege kreuzen.

Ein Stück weiter steigt wieder unser Weg durch Waldgelände bis zur Felskante oberhalb der Elbe. Dort (AP Spálenisko) können Sie die Aussicht in Richtung Mittelgrund genießen. Über den mit Wald bewachsenen Hang kommen Sie zur Wegegabelung Rosenkamm/Růžový hřeben, von wo uns eine 300 m lange Abzweigung direkt zum Aussichtspunkt führt. Die von Felstürmen umgebene Felswand öffnet uns atemberaubende Blicke aus der Vogelperspektive. Das kleine Aussichtspavillon ist mit Geländer und kleiner Bank ausgestattet.

Auf dem rot markierten Weg kommen wir dann nach Labská Stráň (Elbleiten). Wir begeben uns an den Gärten entlang bis zum ältesten künstlich errichteten Aussichtspunkt der Böhmisches Schweiz: Belvedere. Die Felsenterrasse, die zu den Konzertzwecken im 18. Jahrhundert errichtet wurde, befindet sich 180 m hoch über dem Fluss. In der Nähe befindet sich gleichnamiges Hotel und Restaurant. Unsere Wanderung führt nach Labská Stráň und weiter in das schmale romantische Tal der Dürren Kamnitz (Suchá Kamenice) fort. Durch das Tal kommt man bis zur Hauptstraße. Diese führt uns in 25 Minuten nach Herrnskretsch (Hřensko), wo es Busstation und Schiffsanleger gibt, und von wo Sie nun nach Děčín zurückkehren können.



300 m
Die tiefste Sandsteinschlucht in EU



AUSFLUGSDAUER 7 STUNDEN



Ausflugsdauer inklusive Mittagessen

SCHIFFSFAHRPLÄNE

www.labskaplavebni.cz



FÄHRE HŘENSKO-SCHÖNA

www.hrensko.cz

Rückkehr mit dem Zug Schöna-Děčín



BUSFAHRPLÄNE

www.kr-ustecky.cz

Aus dem Elbtal zur höchsten Gipfeln der Welt

Den Elbsandsteinmassiven der Sächsisch-Böhmischen Schweiz begegnen wir auf jedem Schritt, weswegen sich keiner wundert, dass aus dieser Elbregion so viele hervorragende Bergsteiger kommen. Unter ihnen befindet sich zweifellos auch Jindřich Hudeček, der Gründer der Gesellschaft HUDYsport.



DIE ENTSCLOSSENHEIT UND STIL

Mit einem Schiffseil und drei Karabinern unternahm Jindřich immer schwierigere Besteigungen. Die spärliche Ausrüstung machte aus der Kletterei pures Abenteuer, denn es ging nicht nur um die physische, sondern auch um die psychische Vorbereitung. Die Trends jener Zeit waren klar: Besteigungen von anstrengenden Routen, die kaum zu sichern waren und wo die Fehler auch schwere Folgen haben konnten. An Mut und Tapferkeit gab es bei Hudy nie Mangel, sodass er bis heute solche Kletterlinien bevorzugt, wo man die Ängste bekämpfen muss. Klettern heißt für ihn nicht nur Leistung, sondern vor allem Abenteuer. Er reihte sich nie unter die Kraftkletterer, hat nie viel Zeit an den künstlichen Kletterwänden oder in den Fitness-Studios verbracht. Von der Natur wurde er mit dem Gefühl für die Bewegung im Fels begabt, die mangelnden Kräfte ersetzte er mit der präzisen Technik und Entschlossenheit. Dank diesen Fähigkeiten gelang es ihm in den 1980er und 1990er Jahren die Kletterrouten bis XIc zu besteigen. Auch mit seinen fünfzig Jahren hat er von seinem Können nichts verloren und noch heute kann er auch jungen Bergsteigern etwas von seinen Finessen zeigen.

AUS DEM SANDSTEIN INS HOCHGEBIRGE

Im Jahre 1983 wurde Jindřich zum Mitglied der tschechoslowakischen Bergsteiger-Repräsentation und konnte sich über die Staatsgrenze begeben. Zum Erfolg wurde die 20 Jahre lang nicht wiederholte Erstbesteigung der Triglav-Nordwand, die er im Winter mit Miroslav Mikyška unternahm. Danach machte er sich auf den Weg nach Nordamerika. Zum Vorbild war ihm Miroslav Šmíd, hervorragender Bergsteiger und Gründer des Internationalen Bergsteiger-Filmfestivals in Teplice nad Metují. In Yosemite-Nationalpark realisierte er viele Solobesteigungen. Den legendären Weg The Nose auf den mehr als 1km hohen El Capitan schaffte er mit bloß zwei Biwaks und mit minimaler Ausrüstung. Die einfacheren Abschnitte absolvierte er ohne Sicherung.

1987 versuchte er eine Erstbesteigung von Mount Everest, wobei er die Höhe 8300 m erreichte. Ins Hochgebirge kehrte er nicht, denn er widmete sich einer anderen Disziplin: den Wettbewerben im extremen Sportklettern. Bald gehörte er zu der Weltspitze und sammelte einen Erfolg nach dem anderen. 1989-1990 erwarb er die ersten tschechischen Medaillen im Welpokal und den 10. Gesamtplatz. Außer den Wettbewerben widmete er sich dem Klettern in Kalksteingebieten, wo er wieder zur Spitze gehörte. Einen Beweis dafür finden wir im Buch Rock Stars von Heinz Zak, wo Hudy ein Kapitel gewidmet wurde.



HUDY



Jindřich, von Freunden Hudy genannt, wuchs in Jílové u Děčína auf. Von dort ist es nur ein Sprung in die Felsen. Er fing an mit seinen Freunden in den Wänden des Elbtals zu klettern, wo er von den erfahrenen Kletterern Zdeněk Weingartl und Karel Bělina entdeckt wurde. Unter ihrer Leitung begann Jindřich Hudeček regelmäßig zu klettern und von dem Schwierigkeitsgrad II-III überkam er schnell zu VIIb und VIIIc.

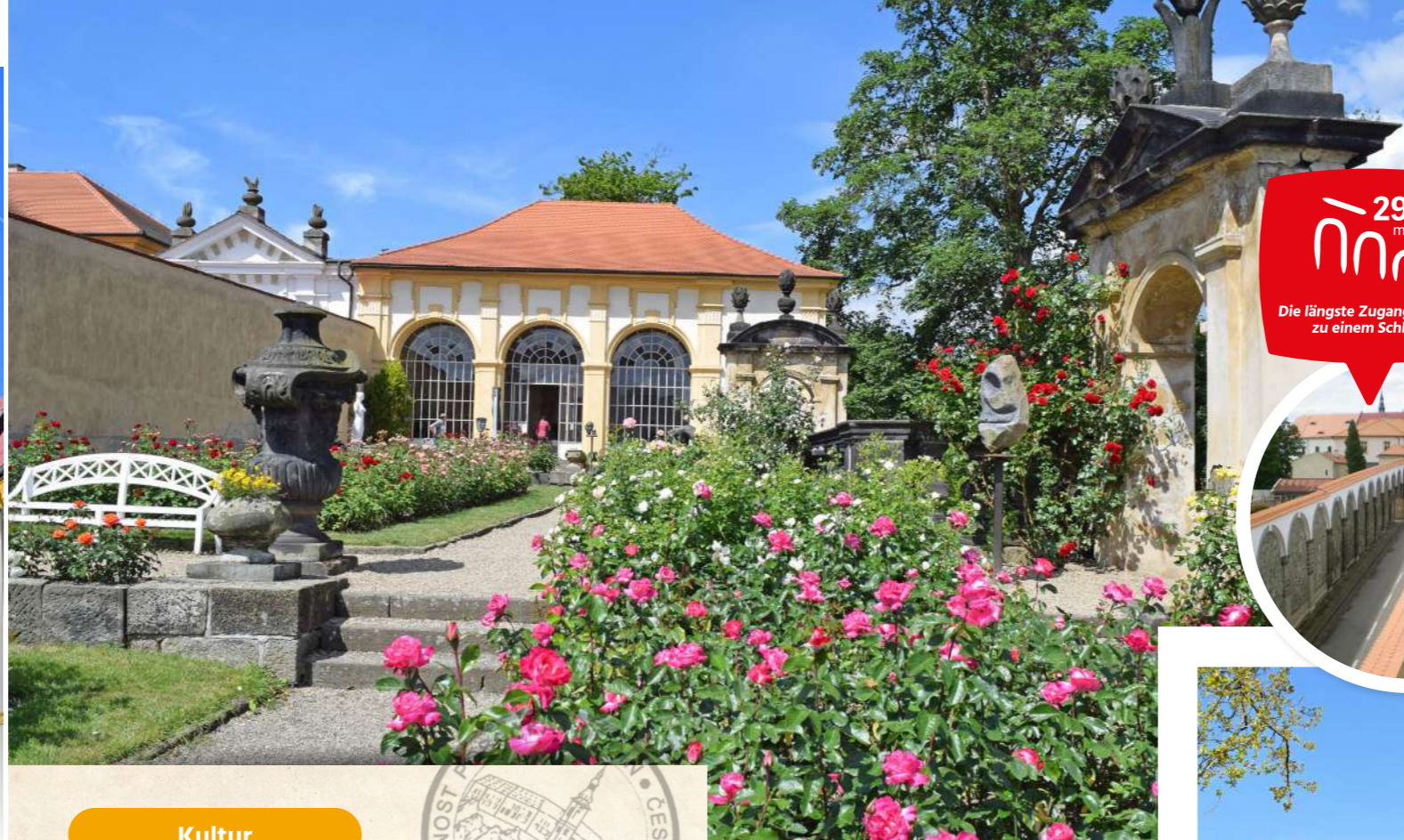
ERFOLGE AUF DEM GESCHÄFTSFELD

Nach der Wende hat Hudy seinen unternehmerischen Geist präsentiert und in Hřensko sein erstes Geschäft mit Outdoor-Ausrüstung geöffnet. Noch vor der Wende konnte man die Ausrüstung in guter Qualität kaum besorgen, vieles haben die Interessenten selbst hergestellt. Diese Lücke im Marktangebot war also eine Herausforderung. Die kommenden Jahre zeigten, dass es sich um eine richtige Entscheidung handelte, denn aus einem kleinen Geschäft wurden 38 spezialisierte Geschäfte in Tschechien und in der Slowakei mit über 300 Mitarbeitern, von welchen die meisten ihre Freizeit in sowohl nahen als auch weit gelegenen Bergen verbringen. Sie verfügen über reichliche Erfahrungen, denn die meisten Produkte, die sie verkaufen, werden auch von ihnen selbst getestet. Die Mitarbeiter sind Fachleute und ihre Erfahrungen widerspiegeln sich nicht nur beim Verkauf, sondern auch bei der Entwicklung neuer Produkte der Marken Direct Alpine und Rock Empire, die einen untrennbaren Bestandteil der Firma darstellen.

WIND IN DEN HAAREN

Die 1990er Jahre brachten nicht nur unternehmerische Tätigkeiten, sondern auch Erfüllung der Träume in Sportarten, die genauso wie das Klettern mit dem Adrenalin stark gewürzt sind. Jindřich widmete sich mit allen Kräften auch dem Straßenrennen für Motorräder, Autorennen auf den Rennstrecken und Basejumping.

Die Felsen wurden jedoch nicht vernachlässigt. Jedes Jahr kehrt er nach Patagonien zurück, wo es ihm gelang eine Menge schwieriger Routen durchzusteigen. 2011 bestieg er mit Standa Štěpán und Michal Brunner die atemberaubenden Granitnadeln Cerro Torre und Fitz Roy. 2015 realisierte er zusammen mit Michal Brunner die Erstbesteigung von Agua Poincenot und in der folgenden Saison erste tschechische Winterbesteigung von Fitz Roy mit Radek Groh. Das Alter hat auf die Intensität seiner weltweiten Kletteraktivitäten keinen Einfluss. Und immer kehrt er dorthin, wo er einst angefangen hat. Das wilde Elbsandsteingebirge hat er einfach im Blut.



EINZIGARTIGER ZUGANG ZUM SCHLOSS

Der 292 m lange Zutrittsweg genannt Lange Fahrt ist ein architektonisches Kleinod von nationaler Bedeutung. Zwei Drittel der gesamten Strecke wurden im Fels gehauen. Dies war ein Werk der Bergleute aus Krupka.

292 m
Die längste Zugangsstraße zu einem Schloß



BERÜHMTE PERSÖNLICHKEITEN AUF DEM SCHLOSS DĚČÍN

Das Schloss wurde von Fryderyk Chopin besucht, der hier den berühmten Tetschner Walzer komponierte. Unter die interessantesten Besuche reiht sich jedoch der Besuch der jungen Kaiserin Elisabeth (Sissi), die hier mit ihrem Mann Franz Josef I. ihren ersten Staatsbesuch absolvierte. Unter anderen Persönlichkeiten, die das hiesige Schloss besuchten, gehörten z. B. der Politiker und Historiker Franz Palacký und Maler Gebrüder Mánes.



SCHLOSSGÄRTEN

Wer die Natur bevorzugt, der soll unsere Gärten besuchen. Im nördlichen Teil der Schlossanlage finden Sie schönen barocken Rosengarten, der ihren künstlerisch wertvollsten Teil darstellt. Die Terrassen des südlichen Gartens waren einst durch einzigartige Sammlungen von Orchideen, Kamelien, Azaleen und Rhododendren berühmt.

DAS TRAUIGE SCHICKSAL DES SCHLOSSES NACH 1932

Damals wurde das Schloss an den tschechoslowakischen Staat verkauft, der hier Kaserne errichten ließ. Im Laufe der folgenden 60 Jahren wurde die Anlage von verschiedenen Armeen benutzt. 1991 kam das Schloss in den Besitz der Stadt, die mit einer aufwendigen Rekonstruktion begann, die bis heute ca. 650 Mio. Kronen beträgt.

Kultur Willkommen auf dem Schloss Děčín

EINES DER ÄLTESTEN SCHLÖSSER

Wir sind eins der ältesten denkmalgeschützten Objekte in der Tschechischen Republik. Die ersten schriftlichen Urkunden, die von der Burgstätte berichten, sind schon aus dem Jahre 1128. Dank 150 Schlosszimmern reihen wir uns zu den größten Schlössern Tschechiens. Die Besucherzahl steigt jährlich, sodass wir das meistbesuchte Schloss der Aussiger Region darstellen. Im Jahre 2017 suchten sich 66 000 Besucher den Weg auf das Schloss Děčín.

5 BESICHTIGUNGSRUNDEN

Im Rahmen der Besichtigungsrunde Barockperlen besuchen Sie u.A. den Rosengarten und die Kreuzkirche. Die Goldene Zeit des Schlosses Děčín als auch der Besuch beim Fürsten Franz führen Sie in die privaten fürstlichen Zimmer des südlichen und westlichen Flügels. Die Komtesse zeigt das Schloss den kleinsten Besuchern und wer kein Angsthasen ist, kann die Schlosskeller mit dem Schwarzen Ritter Sigmund von Wartenberg durchforschen.



ÖFFNUNGSZEITEN
MO-SO 9:00-17:00

TIPPI!

ÖFFNUNGSZEITEN
IN DEN
SOMMERFERIEN
BIS 18:00

SICH STÄNDIG ENTWICKELNDE EXPOSITION

In den Jahren 2017 und 2018 haben wir die Besichtigungsrunde (Zum Besuch beim Fürsten Franz) erweitert. Die neuste Attraktion ist der zurückgekehrte Torso der einstigen Schlossbibliothek. Zu den Zeiten der Familie Thun-Hohenstein (letzter Schlossbesitzer) enthielt die Bibliothek an 90 000 Bücher, davon 300 Manuskripte und 80 Inkunabel.



www.zamekdecin.cz



/zamekdecin

Stilvolles Restaurant und Unterkunft im französischen Stil

Das schöne und stilvolle Ambiente der Pension Am Rosengarten sorgt für einen romantischen Aufenthalt. Die interessanten Innenräume im Einklang mit hervorragender Küche befriedigen auch dieanspruchsvollsten Kunden.



Außer den französischen Spezialitäten gibt es auch Speisen der böhmischen Küche. Das interessante Menü kann jedoch immer nach dem Wunsch des Kunden modifiziert werden. Gelegentlich finden hier die Jazz-Abende statt.

KOSTEN SIE UNSER FRÜHSTÜCKSMENÜ

Der Innenraum unseres Restaurants wurde vom Eklektizismus beeinflusst. Es ist typisch für unser Restaurant, dass die Küche offen ist. Die Gäste haben somit die Möglichkeit sich die Zubereitung von Speisen anzuschauen. Der Tag kann gemütlich mit dem Frühstück-Menü beginnen.



TIPPI!

DĚČÍN BILDET EINEN HERVORRAGENDEN AUSGANGSPUNKT FÜR DIE AUSFLÜGE IN DIE SÄCHSISCH-BÖHMISCHE SCHWEIZ UND DEN BESUCH VON DRESDEN (MIT ZWINGER UND Z.B. DER SIXTINISCHEN MADONNA). NICHT WEIT VOM APPARTEMENT BEFINDEN SICH DIE SCHWIMMANLAGE AQUAPARK, KLETTERSTEIG UND DER PERSONENSCHIFFHAFFEN.



EHEPAAR LORENC

Die Design liebenden Inhaber sind bereit den Wünschen von Kunden maximal entgegen zu kommen und gesellschaftliche oder andere private Veranstaltungen dementsprechend auch designorientiert zu gestalten. Sie können interessante Innenräume nicht nur für Pension oder Gaststätte entwerfen. Man kann sich davon im Laden überzeugen (im gleichen Gebäude aus dem Jahre 1892), wo sich zwei Musterappartements auf der Gesamtfläche von 77 qm befinden.

Die Appartements bieten unseren Gästen zwei geräumige Zimmer, stilvolle Küche, Garderobe und Bad mit der Toilette. Die Aufbewahrung von Fahrrädern, als auch Laden von Akkus für Elektro-Räder ist eine Selbstverständlichkeit. Falls man mit Selbstverpflegung rechnet, sollte man mindestens guten Kaffee oder Qualitätsweine in unserem Restaurant kosten. Sie werden von interessanten Innenräumen überrascht. Wir freuen uns auch auf kleine Besucher. Die ganz Kleinen können sich das Warten mit Malbildern kürzen, die Älteren werden sich bestimmt über den W-LAN Anschluss freuen.



Die Lage des Restaurants in der Fußgängerzone und gleichzeitig die unmittelbare Nähe der Kreuzkirche und des Rosengartens bilden eine unvergessliche Atmosphäre. Der Blick aus dem Fenster auf das Schloss Děčín, Salla Terrena, die Gloriette, sogenannte "Lange Fahrt" und die Kreuzkirche (dank dem im Jahre 1752 aus Rom gebrachten und vom Papst Benedikt XIV geweihten Bild der Jungfrau Maria wurde die Kapelle zum Wallfahrtsort) oder der Aufenthalt auf der Sommerterrasse werden sich in den Erinnerungen von Besuchern tief einprägen.



www.uruzovezahrady.cz

U RŮŽOVÉ ZAHRADY

Křížová 17/15 / 405 02 Děčín 1
+420 702 994 622



Essen & Unterkunft

BEI UNS FINDEN SIE RUHE

Tolles Frühstück



COFFEE
&
BOOKS

místo lidských
setkání

Wir sind ein Familiencafé Coffee & Books. Wir spezialisieren uns auf Euch - unsere Gäste, weil wir Euch mögen und wollen, dass Ihr euch bei uns wie zu Hause fühlt. Wir gehören zu keiner Café-Kette und wirken ganz und gar lokal, was uns Spaß macht. Wir verwenden Produkte von regionalen Lieferanten. Brot und Kaffee aus Děčín, Wurstprodukte aus Litoměřice, Cider aus Rumburk, Bier aus Varnsdorf. Den ganzen Tag über gibt es Frühstücksmenü aus salzigen und süßen Speisen, zu den man ausgezeichneten Kaffee nach Eurem Geschmack trinken kann. Den Tag kann man mit Rühreiern mit Hefebrot Butter und Most, oder eingebackenes Brot mit Schinken, Prosciutto, getrockneten Tomaten und Rucola, Croissants mit Marmelade, Nutella oder warme Waffeln mit Sahne, Marmelade oder Eis beginnen. Auch Joghurt-Parfaits mit frischem Obst und hausgemachtem Knuspermüsli darf nicht vergessen werden.

ÖFFNUNGSZEITEN

MO-FR 7:00-20:00
SA 8:00-20:00
SO 9:00-18:00



Wir sind keine Konditorei, die meisten Desserts machen wir selber. Belgische Mousse au chocolat, Cheesecake, Karottentörtchen nach einem Rezept aus Wyoming... Das müssen Sie mal kosten... und die Eisbecher... Die Qualität garantiert unsere feine Zunge.

CAN'T WAIT TO SEE YOU :)

www.coffeeabooks.cz



Auf ein Glas Wein unterm Schloss

Die Vinotek hat eine langjährige Tradition. In ihrem Angebot finden Sie vorwiegend Weine aus Böhmen und Mähren.



IN DER SOMMERSAISON
DIE AUSSENTERRASSE MIT
SONNENSCHIRMEN



vinotekadecin

VINOTEKA DĚČÍN
Křížová 435/9 | 405 02 Děčín 1
novotnadc@seznam.cz

www.vinotekadecin.cz

ÖFFNUNGSZEITEN

MON – FRI
9:00 – 18:00
SA
8:00 – 12:00

WIR AKZEPTIEREN
VISA, MASTERCARD
UND MAESTRO-
KARTEN

Von den böhmischen Weinen finden Sie bei uns vorwiegend Weinbauprodukte aus Malé und Velké Žernoseky, Louny, Žalhostice, Třebívlice, Roudnice nad Labem und Mělník. Die Weine aus Mähren vertreten ca. 35 Winzer aus allen Weingebieten. Unser Angebot ergänzen die Weine aus Chile, Argentinien, Neuseeland, Mexiko, USA, aus der Südafrikanischen Republik, Rumänien und Bulgarien. Zweimal monatlich veranstalten wir Degustationen mit Winzern. Durchlaufend veranstalten wir auch Kostproben der einzelnen Weinsorten im Laufe der Woche.

In der Hauptsaison steht Ihnen auch die Außenterrasse mit Sonnenschirmen zur Verfügung, wo Sie sich im ruhigen Raum in der Fußgängerzone unterhalb des Rosengartens entspannen können. In der Vinotek bereiten wir Ihnen auch hervorragenden Kaffee aus hiesiger CAFÉ08-Rösterei



WASSESTEMPERATUR
28° :)



Ausflüge & Abenteuer

Aquapark Děčín

Aquapark Děčín ist eine Erholungsanlage mit Thermalwasser und gehört unter die modernsten Anlagen in Tschechien.

Der Aquapark erstreckt sich direkt am Elberadweg und bietet den Besuchern einzigartige Kombination der gedeckten Halle und des Außenareals. Im gedeckten Teil des Areals befinden sich Sportschwimmerbecken (25 m), Kinderbecken, drei Rutschen, Wasserpilz, Wildwasserkanal, Strömungskanal, Wasserspeier, Massagendüsen, zwei Whirlpools, Planschbecken für Kinder und Restaurant. Im ersten Stock befinden sich ein Wellnesszentrum, Saunas, Relax-Club mit privater Sauna, Massagen, Fitness-Studio und Außenterrasse.

Im äußeren Bereich gibt es Schwimmbekken von 50 und 25 m, neuer Edelstahl-Pool für Wasserpolo, Tauchgrube (Tiefe von 6m), Erholungspool, Planschbecken, Sportareal für Beachvolleyball und Streetvolleyball, Imbiss, Kinderecke und umfangreiche Rasenflächen. Dank thermalem Wasser (28 °C) steht der Schwimmbekken (25 m) ganzjährig zur Verfügung. Im äußeren Bereich gibt es eine Kinderecke und Sportanlage mit zwei Spielplätzen für Beachvolleyball, die auch für Beachfußball umgestaltet werden können. Es gibt hier auch einen Spielplatz für Fußball-Tennis, welcher gleichzeitig als großer Basketball-Spielplatz dient und welchen man in zwei Streetball-Plätze oder Pétanque teilen kann.



HOTEL AQUAPARK DĚČÍN

Das Hotel Aquapark Děčín bietet preisgünstige Unterkunft mit hohen Standards an und stellt einen optimalen Ausgangspunkt für zahlreiche Ausflüge in die attraktive Umgebung von Děčín.

Aquapark Děčín
Oblouková 1400/6
405 02 Děčín IV
+420 412 704 211
info@dcspovni.cz

www.aquaparkdecin.cz





Ausflüge & Abenteuer

Děčín Zoo

Auch wenn der hiesige ZOO zu den kleineren in Tschechien gehört, so wird er trotzdem von den Besuchern als einer der schönsten bewertet.

Der ZOO erstreckt sich auf einer Fläche von 6 ha im gemütlichen Stadtpark auf der Schäferwand und orientiert sich auf die Zucht der bedrohten und wenig bekannten Tierarten. Auf einer Stelle können die Besucher beinahe 450 Tieren begegnen, die 150 Tierarten vertreten, von denen wir paar Beispiele nennen: großer Ameisenbär, Nebelparder, Vikunja, Takin, Flachlandtapir, Visayas-Pustelschwein, westkaukasischer Steinbock, Langschwanzkatze Margay, Schopffaffe, nordamerikanischer Urson, Sambar, Rotnackewallaby, Fischkatze u.v.a.

Zu den meistbesuchten Expositionen gehören das „Vogelhaus“ und die „Fauna der Sächsisch-Böhmischen Schweiz“ Der ZOO-Besuch kann dank vielen interaktiven und edukativen Elementen als schönen erlebnisvollen Familienausflug gestalten. Es gibt hier jedoch nicht nur Lehrpfade, sondern auch viele Spielelemente, wie große Kriechburg oder der Streichelzoo.

GEÖFFNET TÄGLICH UND GANZJÄHRIG



MAI - AUGUST

ÖFFNUNGSZEITEN
8:00 - 19:00

SEPTEMBER, OKTOBER, MÄRZ, APRIL

ÖFFNUNGSZEITEN
TÄGLICH 8:00 - 18:00

NOVEMBER - FEBRUAR

ÖFFNUNGSZEITEN
8:00 - 16:00

**Zoologická zahrada Děčín
- Pastýřská stěna, p. o.**

Žižkova 1286/15 / 405 02 Děčín IV
+420 412 531 164 / info@zoodecin.cz



EXPOSITION "PARADIESINSELN"



MAI - AUGUST

ÖFFNUNGSZEITEN
TÄGLICH 9:00 - 19:00

SEPTEMBER - APRIL

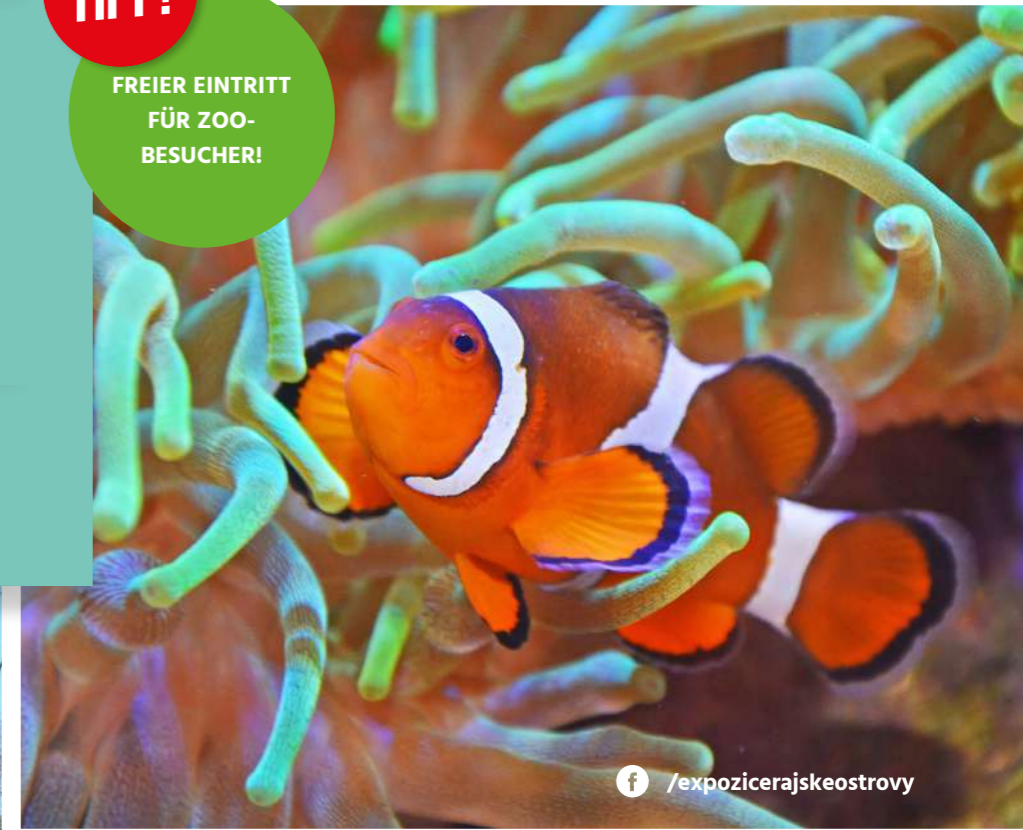
ÖFFNUNGSZEITEN
TÄGLICH 9:00 - 18:00

Expozice Rajske ostrovy

Teplická 19 / 405 02 Děčín IV
+420 412 531 531 / tic@zoodecin.cz

TIPP!

**FREIER EINTRITT
FÜR ZOO-
BESUCHER!**



[/expozicerajskeostrovy](#)



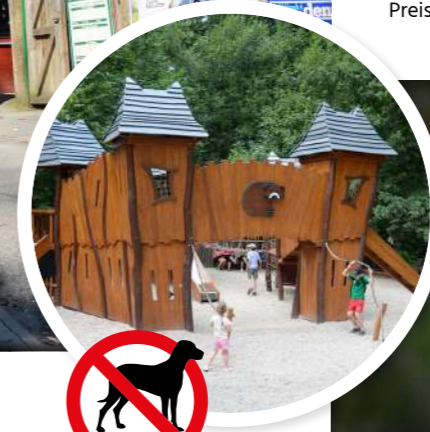
zoodecin



/zoo_decin



www.zoodecin.cz

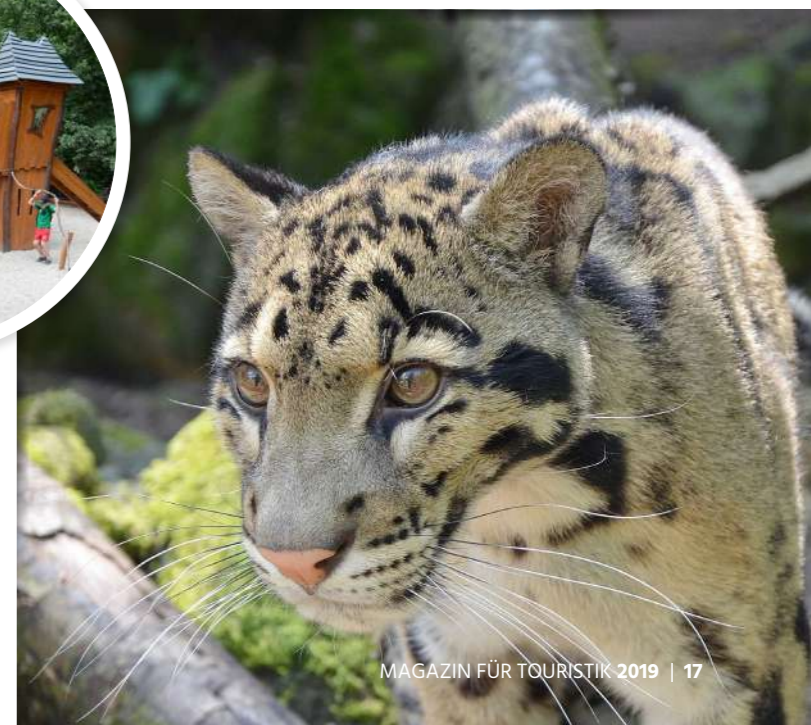


**HUNDE UND ANDERE
HAUSTIERE DÜRFEN IN DEN
ZOO NICHT MITGEBRACHT
WERDEN. AUSNAHME
BILDEN DIE ASSISTENZ-
HUNDE**

Nach der angenehmen Zeit, die wir unter den Tieren verbracht haben, kann man sich nun im Imbiss Bamburger erfrischen. Auf dem Angebot stehen leckere regionale Produkte, guter Kaffee, täglich frische Suppe und echte Burger.

Einen untrennbaren Teil des Zoologischen Gartens Děčín bildet seit 13 Jahren die Exposition „Paradiesinseln“. Sie befindet sich im Stadtzentrum, ca. 700 m vom ZOO entfernt und präsentiert die Fauna und Flora von Korallenriffen, Tiere des Regenwaldes, Halbwüsten und Mangrovenwälder. Sie begegnen hier den Tieren wie Clownfisch, Rotfeuerfisch, dem kubanischen Leuguan, Agama Weberi, Zwerglori, Punktroche, Tigerpython...

Die Eintrittskarte aus dem ZOO ermöglicht Ihnen einen kostenfreien Besuch der Exposition „Paradiesinseln“, beide müssen jedoch am gleichen Tag stattfinden. Es funktioniert auch umgekehrt. Falls Sie zuerst die Paradiesinseln besuchen, bewahren Sie gut die Eintrittskarte auf. Nach ihrer Vorlegung im ZOO bekommen Sie eine Preisermäßigung.



Spaß und Bildung im Museum

AFRIKA-SOMMER IM MUSEUM DĚČÍN

www.imbrova.cz



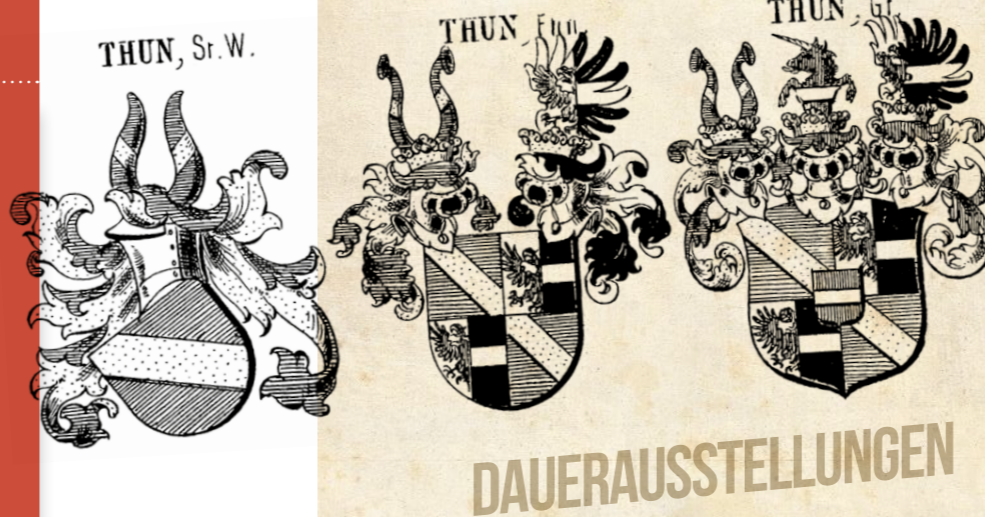
Die Kultur des afrikanischen Kontinents ist für die Mitteleuropäer auch heute noch immer exotisch. Die Lebensgeschichte des in Tetschen geborenen Humanisten Ignatius Arnož (1885-1950), der in Afrika großen Teil seines Lebens verbrachte und das Bistum in Bulawayo (Zimbabwe) gründete, umso ungewöhnlicher. Gerade ihm ist die Ausstellung Afrika-Sommer gewidmet.

Einen Bestandteil der Exposition bilden afrikanische Schmucke und Statuen aus der Sammlung der Afrikanistin PhDr. Marie Imbrová (www.imbrova.cz). Die ehemalige Diplomatin und Gründerin von „Klub přátel Tengenenge“ unterstützt die weltberühmte Künstler-Kommunität in Zimbabwe. Die Ausstellung präsentiert nicht nur ihre Erfahrungen mit Afrika, sondern auch anderer interessanter Persönlichkeiten aus DĚČÍN und dessen Umgebung. Die Geschichten sollten die Vielfältigkeit Afrikas, eines Erdteils, der auch heute von vielen Geheimnissen umhüllt ist. Zur Ausstellung gehören auch Vorträge, Filmprojektionen, die Musik Afrikas, Tanz oder Food-Festival.

JANUAR - APRIL
ÖFFNUNGSZEITEN
MI - SO 9:00-17:00

MAI - AUGUST
ÖFFNUNGSZEITEN
DI - SO 10:00 - 18:00

SEPTEMBER - DECEMBER
ÖFFNUNGSZEITEN



DAUERAUSSTELLUNGEN

Die reichen und einzigartigen Sammlungen des Regionalmuseums DĚČÍN befinden sich heute im historischen Gebäude des ehemaligen Jagdschlusses der Familie von Thun-Hohenstein aus der 1. Hälfte des 18. Jahrhunderts, das direkt im Stadtzentrum steht. Als einziges Museum Tschechiens beschäftigen wir uns mit der Entwicklung der Elbschifffahrt. Aber auch die Geschichte der Stadt und eine Menge archäologischer Funde werden nicht vernachlässigt.



VERGESSENE STADT BODENBACH

Ab Frühling 2019 wird im Regionalmuseum DĚČÍN eine neue Dauerausstellung eröffnet, die sich mit der Geschichte von Bodenbach beschäftigt. Bodenbach bildet heute einen Stadtteil von DĚČÍN, aber früher war es eine selbständige Gemeinde und Stadt. Nach dem Jahre 1851, wann die Eisenbahnlinie Prag – Dresden erbaut wurde, erlebte Bodenbach einen echten Industrie-Boom. In vieler Hinsicht überragte diese linkselbische moderne Handelsstadt (1901-1942) die sich auf dem rechten Ufer erstreckte Stadt Tetschen/DĚČÍN. Zum damaligen Kolorit gehörte gewisse Rivalität beider Städte, was jedoch die Entwicklung der Region beschleunigte. Diese Entwicklungsphase der selbständigen Gemeinde Bodenbach ist an der einzigartigen Architektur dieses Stadtteils bis heute sichtbar. Die Ausstellung will das alltägliche Leben näher bringen, indem man die Produkte hiesiger Firmen, das gesellschaftliche Leben, Vereine und wichtige Begebenheiten jener Zeiten präsentiert.



DAS LAPIDIARIUM IM MUSEUMSHOF

Einen untrennbaren Bestandteil der Museumsexposition bildet auch das Lapidarium im Museumshof, wo man die steinernen Gegenstände aus den nicht mehr bestehenden Objekten in der Region präsentiert. Unter die wertvollsten Exponate reißen sich das Wappenzeichen der Herren von Bünau aus dem 16. Jahrhundert, Versöhnungskreuz aus dem 15. Jahrhundert oder die Säulenreste der einstigen Loreta in DĚČÍN. Im Hof dominiert das Renaissance-Portal, das vom Restaurant auf dem Quaderberg hierhergebracht wurde. Durch das Portal sieht man die Statue des Arion aus Korinth, die ursprünglich im heute nicht mehr existierendem St. Josephs Bad im Obergrund stand. Die Sammlung wird durch steinerne Wappen, Grenzsteine und Mühlsteine ergänzt. Im hinteren Teil des Lapidariums befindet sich die gigantische Metallstatue von V. I. Lenin, die hier als Erinnerung an die Vergangenheit steht.



BESICHTIGUNGEN DES REMORQUERS BESKYDY

GEWÖHNLICHERWEISE AN DEN LETZTEN SAMSTAGEN VON APRIL BIS OKTOBER

Das Regionalmuseum DĚČÍN organisiert auch Schifffahrten und Besichtigungen des Remorqueurs Beskydy. Dieses Schiff mit Hinterrad-Antrieb gehört der Wasserbehörde Ředitelství vodních cest ČR und stellt ein unikates technisches Denkmal direkt auf der Elbe dar. Die Fahrpläne werden auf den Webseiten des Museums veröffentlicht.

www.muzeumdc.cz

ENTWICKLUNG DER ELBSCHIFFFAHRT



Mehr als 30 Schiffmodelle in der neuen Exposition präsentieren nicht nur die Schiffbauentwicklung auf der Elbe, sondern auch Geschichte der Schifffahrt in der Tschechischen Republik. Nach dem alten Konzept und in den ursprünglichen Räumen werden nun neue Informationen präsentiert, womit eine einzigartige Ausstellung entstanden ist.

Die Aufmerksamkeit fokussiert auf die Entwicklung und Wachstum des Schifffahrtstransportes, die Schiffbarkeit des Flusses, aber man widmet sich auch der Natur entlang des Flusses und in dessen Umgebung. Die Textbegleitung soll den Besuchern die wichtigsten Momente der Entwicklungsgeschichte näherbringen, wie z.B. Einführung der Dampfmaschine, Entstehung der Elbschiffahrtsgesellschaft ČSPLO, moderne Konstruktionen in Tschechien und die Bedeutung der Elbschiffahrt. Die reichlichen Bilder aus dem Museumsarchiv und aus privaten Sammlungen ergänzen sehr passend die Textbegleitung.

Das Museum verfügt über eine der größten Bibliotheken zum Thema Schifffahrt, ein Fotoarchiv der Schiffe und alter Elbe- und Moldaukarten, eine Sammlung von technischen Plänen und viele Realien, die mit der Schifffahrt eng zusammenhängen. Gelegentlich organisiert das Museum DĚČÍN auch Schifffahrten.



DIE STADT AUF DER WIESE

Die älteste Geschichte der Stadt können die Museumsbesucher in der Dauerausstellung "Die Stadt auf der Wiese" kennenlernen. Die Entstehung der Stadt und ihre Besiedlung wurde dank den archäologischen Ausgrabungen auf der Frauenwiese unterhalb des Schlosses in den 1980er Jahren dokumentiert. Die Ausstellung präsentiert die Ergebnisse der unikaten Forschungen, die sich mit der mittelalterlichen Stadt befassen. Die Stadt wurde im 13. Jahrhundert gegründet, im 14. Jahrhundert verlassen und auf der anderen Seite des Schlossfelsens wieder aufgebaut. Zu sehen sind nicht nur die archäologischen Funde. Man kann sich auch die Vorstellung davon machen, wie die Häuser und Straßen aussahen. Diese Gründungsphase einer mittelalterlichen Stadt in Böhmen ist woanders in solchem Ausmaß nicht erhalten und dokumentiert worden.



o Sudetenland

Tetschen a. Elbe - Blick von der Schloßwiese

Museumsexposition in Rumburk

Das Regionalmuseum in Děčín verwaltet noch seine Zweigstelle in Rumburk, wo es auch reiche Sammlungen gibt. Seit 2017 steht den Besuchern im ersten Stock des Museums eine völlig neue Exposition zur Verfügung. Aus der Realität des Alltags führt uns die Exposition "Scherben aus der Geschichte" in eine Welt der anziehungsvollen Geschichten, die uns das Leben der Familie Stradal näher bringen. In ihrem berühmten Salon kann der Besucher wertvollen Nachlass des Komponisten Ferenc Liszt kennenlernen. Auch die Gastwirte aus dem Tollensteiner Gasthaus hinterließen uns Interessantes zur Region inklusive archäologischer Funde.



MUSEUMSGEBÄUDE IN RUMBURK



www.muzeumrumburk.cz



Die Bilder des Malers August Frind aus Krásná Lípa in der neuen Exposition ermöglichen den Museumsbesuchern sich die Vorstellung vom harten Leben im "Böhmischen Niederland" zu machen. Nicht umsonst wird der Frind "Meister der Komposition" genannt, denn ganz treu und bis ins Detail stellen seine Bilder die Realität dar.

In der Expositionsabteilung Schluckenauer Granit-Landschaft kehren wir um 600 Millionen Jahre zurück und werden die geologische Geschichte des Schluckenauer Zipfels kennenlernen.

Der Schilfschatz ist Name der Exposition, die den Museumsbesuchern die Geheimnisse des größten Naturreservats Großer Teich näher bringt. Zusammen mit dem nahen Teich Světlík bilden diese Wasserflächen bedeutende ornithologische Lokalitäten.

Die geheimnisvolle Grundmühle

Ein Ort, wo sich die Teufel begegnen und wo die Prinzessinnen gemordet werden.

Auf dem Zusammenfluss der Flüsse Kamenice und Jetřichovická Bělá unweit der kleinen Gemeinde Kamenická Stráň inmitten der schönen Natur des Nationalparks Böhmisches Schweiz befindet sich die Grundmühle. Dieser Ort mit seiner langen Geschichte ist auf jeden Fall besuchenswert. Dank einer Gruppe von Begeisterten wird hiesige geheimnisvolle Geschichte mehrmals im Jahr lebendig. Die Dreiradmühle und Sägewerk aus 1515 ist seit 2007 ein Kulturdenkmal. Von der Grundmühle führen Wanderwege nach Jetřichovice und in die nahen Felsen, wo sich auch der Marienfels, eine berühmte Aussichtsstelle, befindet. Unterwegs kann man die Volksarchitektur der Fachwerk- und Umgebendehäuser bewundern. Die magischen Ecken haben auch für Filmmacher eine große Anziehungskraft, und zwar nicht nur aus Tschechien, sondern auch aus Ausland.



HISTORISCHE ANSICHT DER GRUNDMÜHLE

PRAKTISCHE HINWEISE

Die Grundmühle erreichen wir am einfachsten aus Jetřichovice auf dem gut erhaltenen und durch den Wald führenden gelb markierten Wanderweg. Die nächste Bushaltestelle befindet sich in Vysoká Lípa. Dort muss man zuerst auf dem blau markierten Wanderweg ins Tal des Flusses Kamnitz abbiegen und dann weiter 2 km am Fluss entlang laufen. Eine weitere Bushaltestelle finden wir in Jetřichovice. Falls man mit dem Zug ankommen möchte, muss man nach Česká Kamenice fahren und von dort den 10 km langen Weg auf gut markierten Wanderwegen unternehmen.

DIE TOURISTISCHEN SAMMELMARKEN SIND Z.B. IN DER INFOSTELLE IN JETŘICHOVICE, IM GEMEINDEAMT RŮŽOVÁ UND DORTIGEM RESTAURANT U KOSTELA.



www.dolskymlyn.cz

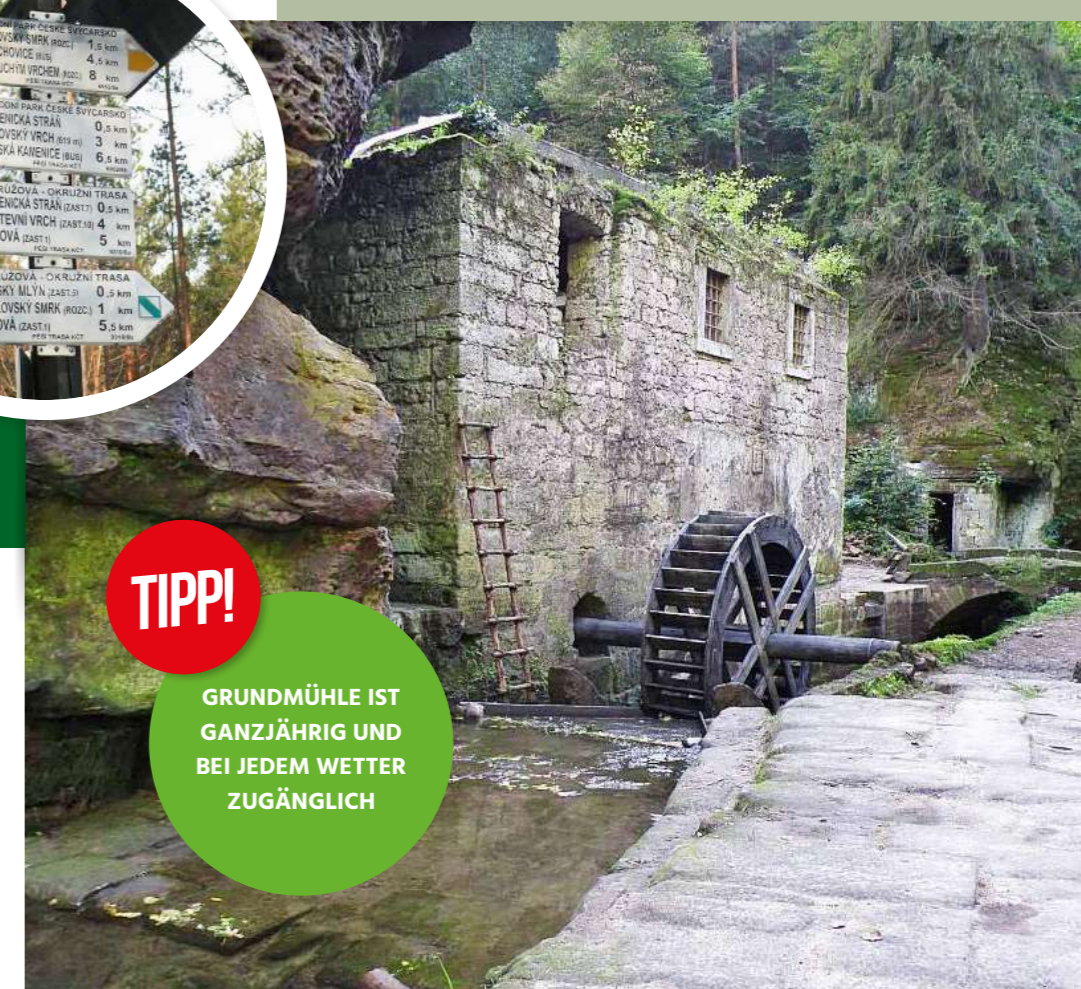
Lesen Sie Besucherordnung des Nationalparks



www.npcs.cz

TIPP!

GRUNDMÜHLE IST GANZJÄHRIG UND BEI JEDEM WETTER ZUGÄNGLICH



Lassen Sie das Auto zu Hause oder Die Böhmisches Schweiz ohne Auto

Die Besucherzahl im Nationalpark Böhmisches Schweiz steigt jedes Jahr. Auf einer Seite freut man sich über das Interesse, auf der anderen Seite muss man viele Probleme lösen, wie z.B. verstärkter Verkehr und mangelnde Parkplätze. Man möchte hier auch ein Angebot von anderen Transportmitteln präsentieren. Man kann die attraktiven Ausflugsziele erreichen, wobei die Autos zu Hause, an der Pension oder Hotel bleiben können. In der Böhmisches Schweiz steht den Besuchern seit Jahren ein Verkehrsnetz zur Verfügung, wo Bus- und Zuglinien gut vernetzt sind.



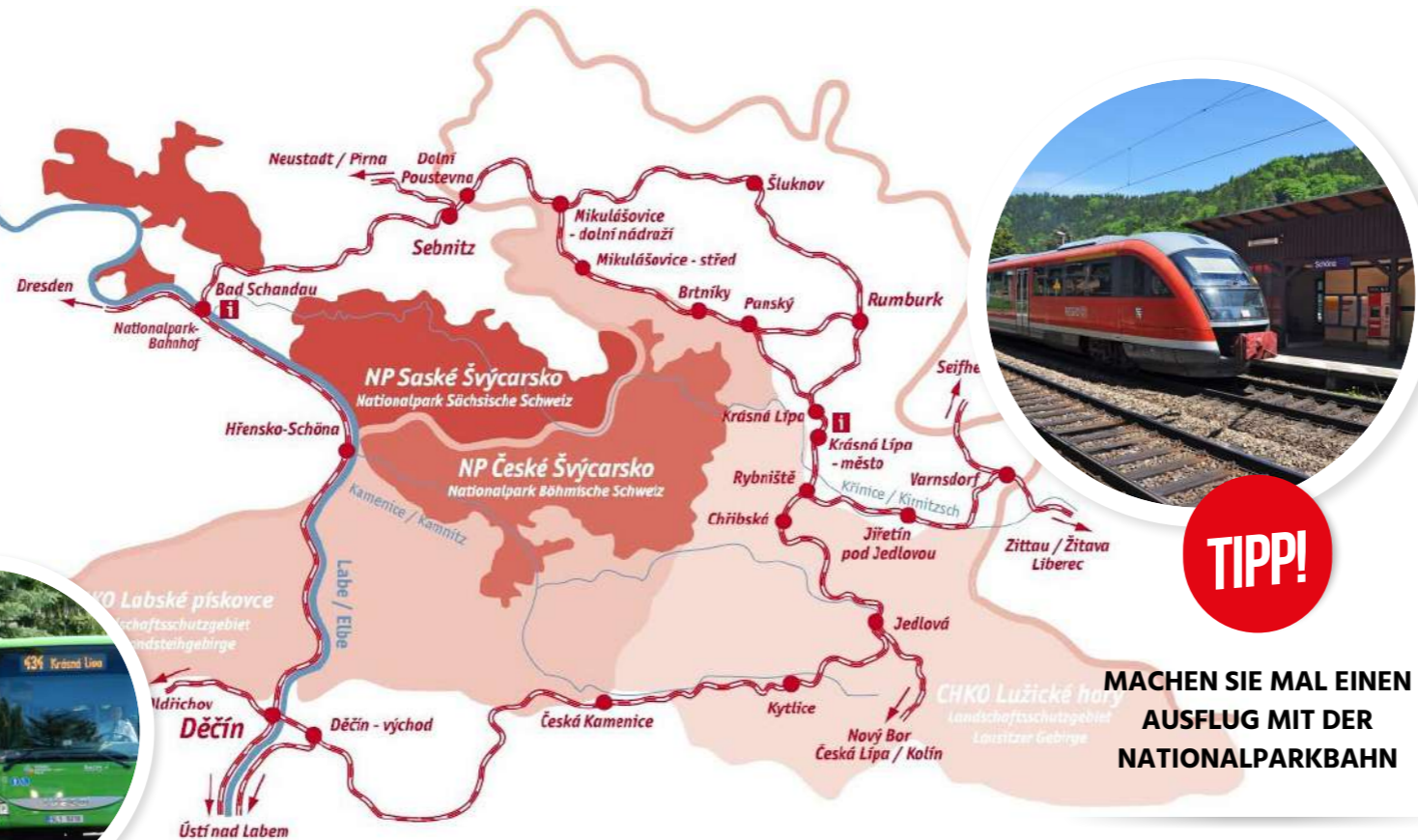
TOURISTISCHE LINIE DURCH DEN NATIONALPARK

DĚČÍN – HŘENSKO – JETŘICHOVICE – CHŘIBSKÁ – KRÁSNÁ LÍPA

So z.B. für den Ausflug zum Prebischtor und zur Kahnfahrt in der Kamnitzklamm kann man die Buslinie 434 verwenden. Diese Buslinie schlängelt sich durch den ganzen Nationalpark von Děčín bis nach Krásná Lípa. Gleichzeitig können wir auch den Zug U28, die „Nationalparkbahn“ verwenden. Man steigt in Děčín oder Rumburk ein und in Schöna aus. Mit der Fähre überquert man die Elbe und man kommt im Zentrum von Hřensko an. Von hier kann man entweder zu Fuß laufen oder mit dem Touristenzug „Hřenský expres“ zur Station Tři prameny oder Mezní Louka fahren. Von dort führt gut markierter Wanderweg.

Touristische Merkwürdigkeiten unterwegs:

- **Die Edmundsklamm und die Wilde Klamm** (Haltestellen: Hřensko, k soutěskám. Hřensko, Mezná)
- **Prebischtor** (Haltestellen: Hřensko, Pravčická brána)
- **Das Spielareal Luchspfad/Rysí stezka und Spielplatz in Mezní Louka/Rainwies** (Haltestellen: Hřensko, Mezní Louka)
- **Marienfels, Wilhelminenwand** (Haltestelle: Jetřichovice, host.)
- **Burgruine Kyjovský hrad, Najadenhöhle** (Haltestelle: Krásná Lípa, Kyjov host.)
- **Felsenburg Schauenstein, Kleiner Prebischtor** (Haltestellen: Jetřichovice, Vysoká Lípa, rest., popř. Hřensko, Mezní Louka)



TIPP!

MACHEN SIE MAL EINEN AUSFLUG MIT DER NATIONALPARKBAHN

www.drahanarodnihoparku.cz
www.nationalparkbahn.de

DRÁHA národního parku



300 m
Die tiefste Sandsteinschlucht in EU

DOLNÍ ŽLEB – KLOPOTSKÝ WATERFALL – ČESKÁ BRÁNA – DOLNÍ ŽLEB

12 KM LÄNGE
5 STUNDEN DAUER
MITTEL SCHWIERIG SCHWIERIGKEIT

Wir machen uns auf den Weg von der Eisenbahnstation Dolní Žleb durch den Wald stromabwärts bis zum Felsmassiv in der Schlucht des Gelobtbachs, der die Staatsgrenze bildet. Am Bach entlang steigen wir zum Waldsee mit kleinem Wasserfall. Auf dem deutschen Ufer des Gelobtbachs steigen wir weiter, bis wir das Böhmisches Tor / Česká brána erreichen. Diese Stelle ist optimaler Ausgangspunkt für den Aufstieg auf den höchsten Tafelberg Sachsens: auf den Großen Zschirnstein, dessen Gipfel schöne Aussichten bietet. (die Abbiegung hin und zurück beträgt 5 km). Von der Weggabelung Böhmisches Tor / Česká brána führt grün markierter Wanderweg zurück nach Böhmen. Nach 2 km erreichen wir die Kreuzung „U buku“, dort beginnt der steile Wanderweg, der uns durch den tiefen Grund zurück nach Dolní Žleb / Niedergrund führt.

PREISGÜNSTIGE FAHRKARTEN ELBE/LABE

Auf den Nationalparkbahnlagen (U 27, U 28), als auch Buslinien 434 sind die Elbe/Labe Fahrkarten (für 5 Personen 580 CZK) und Fahrkarten DÚK (130 CZK, ohne Halt in den deutschen Bushaltestellen) gültig. Die Tageskarten sind günstig für individuelle Reisende, als auch für Gruppen.

ELBE/LABE FAHRKARTE

1 PERSON 270 CZK (+ bis 2 Kinder)	2 PERSONEN 380 CZK (+ bis 4 Kinder)	5 PERSONEN 580 CZK (gültig für maximal 5 Personen)

GÜLTIG BIS 4:00 DES KOMMENDEN TAGES
Sie gelten auf den Eisenbahnlagen (incl. Schnellzüge) in der Aussiger Region (Ústecký kraj), Buslinien, Fähre Hřensko-Schöna, auf den Eisenbahnlagen in Deutschland nach Dresden und Meißen, in der S-Bahn in Dresden, Bussen und Fähren in der Sächsischen Schweiz und in der Umgebung von Dresden. Man kann sie im Personennahverkehr in Ústí nad Labem, Děčín, Most, Teplice, Chomutov usw. verwenden. Zur Verfügung steht auch die Touristische Buslinie (434) Děčín – Hřensko – Jetřichovice – Krásná Lípa. Kinder= 0-14 Jahre. Hunde und Fahrräder 90 CZK. Die Fahrkarten kaufen Sie in Bussen und Zügen.

HŘENSKO / SCHÖNA – ZIRKELSTEIN – SCHÖNA – KAISERKRONE – SCHMILKA - HIRSCHMÜHLE

12 KM LÄNGE
5 STUNDEN DAUER
MITTEL SCHWIERIG SCHWIERIGKEIT

Wir steigen auf der Bahnstation Schöna aus. Auf dem nicht markierten gepflasterten Wander- und Radweg steigen wir bergauf. Nach der Steigung öffnen sich in den Feldern und Wiesen weite Blicke auf Zirkelstein - den kleinsten Tafelberg in Sachsen- vorne die Gemeinde Schöna und darüber der Felsen genannt Kaiserkrone. Zum Gipfel von Zirkelstein führt gelb markierter Wanderweg aus Schöna. Zum Gipfel führen Stufen und Leiter, oben gibt es einen schönen Rundblick. Man sieht die Felsenkette der Schrammsteine als auch das Prebischtor. Wir kehren nach Schöna zurück und steigen auf die Kaiserkrone (markiert), wo es auch schöne Aussichtspunkte am Felsenrand gibt. Nach dem Abstieg führ uns der rot markierte Wanderweg über Felder zum Wald, wo sich eine Treppe versteckt, die uns ins Elbtal führt. Auf dem Elbufer kommen wir bis zur Eisenbahnstation Schmilka-Hirschmühle. Man kann auch die Fähre benutzen, die Elbe überqueren und in Schmilka ankommen.

Rundgang über drei einzigartige Aussichtspunkte bei Jetřichovice / Dittersbach

Der Rundgang über drei Aussichtspunkte bildet einen der schönsten Ausflüge, der für alle Naturliebhaber, Wanderfreunde und begeisterte Fotografen einfach ideal ist.

Der Autobus bringt uns aus Děčín nach Jetřichovice (Buslinie 434, 15 km Fahrt, Ausstieg: Bushaltestelle Jetřichovice – hostinec). Die Tour beginnt in Jetřichovice direkt bei der Infostelle, leichte Steigung auf dem blau markierten Wanderweg führt uns am Fels genannt Katzenkirche vorbei in die Wiesen bis wir zur Felskapelle Kny kommen. Unweit der Kapelle befindet sich Wegegabelung. Von nun an folgen wir der roten Markierung und gehen an bizarren Felsformationen vorbei.



FÜR KINDERWAGEN
UNGEEIGNET



EINFAHRTVERBOT
FÜR FAHRRÄDER



www.busline.cz
www.kr-ustecky.cz



DIE IM FELS GEHAUENE KAPELLE DES JÜNGSTEN GERICHTS, AUCH KNY-KAPELLE GENANNT.



Unsere Wanderung setzen wir auf dem Lehrpfad Jetřichovické stěny (Dittersbacher Felsen) fort. Wir bewegen uns am Rande der Nationalparkkernzone in der Nähe vom Berg Koliště. Unterwegs gibt es schöne Aussichten. Nach einer Weile kommt die Wegegabelung Pohovka / Kanapee genannt. Und tatsächlich, da steht ein Kanapee aus Holz! Von hier ist es kaum 1 km zur Abbiegung unterm Rudolfstein (Rudolfův kámen, Ostroh). Der Aufstieg ist steil, aber auch für mutigere Kinder geeignet. Vom Gipfel gibt es einen Rundblick auf den jüngsten Nationalpark Tschechiens.

Auf dem rot markierten Wanderweg kommen wir nun auf die Kreuzung markiert als „Purkartický les“. Nicht weit von hier biegen wir zur Wilhelminenwand ab und nach 200 m können wir die schöne Aussicht genießen. Gut zu sehen ist z.B. der Rosenberg (Růžovský vrch). Unser rot markierter Wanderweg führt uns nun zum Balzers Lager (Tetřevna), wo man sich im Schatten auf der Bank erholen kann.



www.obec-jetrichovice.cz

ROUTENABLAUF

DĚČÍN – JETŘICHOVICE – KNY CHAPEL – RUDOLFŮV
– KÁMEN – VILEMÍNINA STĚNA – MARIINA SKÁLA
– JETŘICHOVICE

LÄNGE
8.5 KM

GELÄNDE:
Hügelig, für tüchtige Wanderer

MARIENFELS HIESS URSPRÜNGLICH GRÖßSER SPITZIGER. FERDINAND FÜRST VON KINSKI, DER BESITZER HIESIGER HERRSCHAFT, NANNTEN DEN FELS NACH SEINER EHEFRAU MARIA ANNA. DER ANLASS DAFÜR WAR DIE ERSCHLIEßUNG DER WICHTIGSTEN AUSSICHTSPUNKTE AUF SEINER HERRSCHAFT. DER ABSCHLUSS DES AUFSTIEGS IST SEHR STEIL!



439
M.Ü.M.

TIPP!

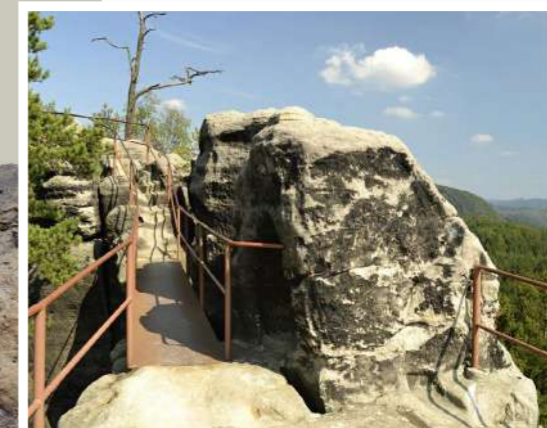
VON DER WEGEGABELUNG POHOVKA / KANAPEE WEITER AUF DEM LEHRPFAD BIS ZUR WEGEGABELUNG ČESKÁ SILNICE / BÖHMISCHE STRASSE, VON DORT AUF DEM ROT MARKIERTEN WANDERWEG ZUR BURGRUINE SCHAUENSTEIN UND ZUM KLEINEN PREBISCHTOR.



Der angenehme Waldweg führt uns zum Marienfels. Auf dieser Lokalität werden wir Zeuge einer natürlichen Erneuerung des Waldes nach dem mehr als eine Woche dauerndem Brand im Jahre 2006, der auf dem neben stehenden Rabenstein ausbrach. Der Aufstieg führt durch die Felswände auf den gemeißelten Tritten und Holzstiegen. Auf dem Gipfel steht ein Aussichtspavillon aus Holz. Die Besucher werden für den Aufstieg mit wunderschönen Blicken bis in die Sächsische Schweiz belohnt.

DER BLICK ZUM ROSENBERG, EIN AP UNTERWEGS.

DIE INSCRIFT IM BALZERS LAGER IST VON FERDINAND BUND (1856) „WER IST MEISTER? – DER WAS ERSANN. WER IST GESELL? – DER WAS KANN. WER IST LEHRBURSCH? – JEDERMANN.“

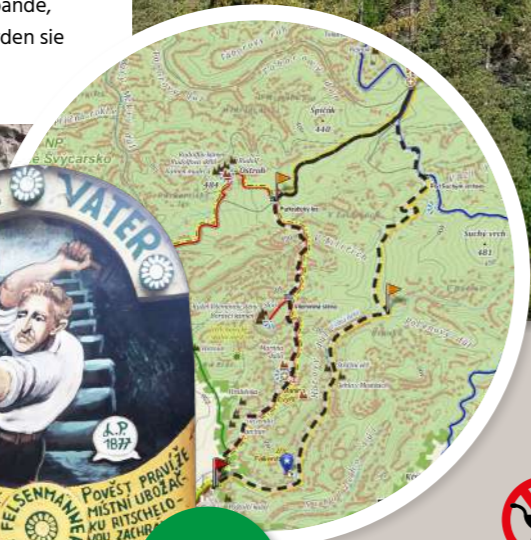
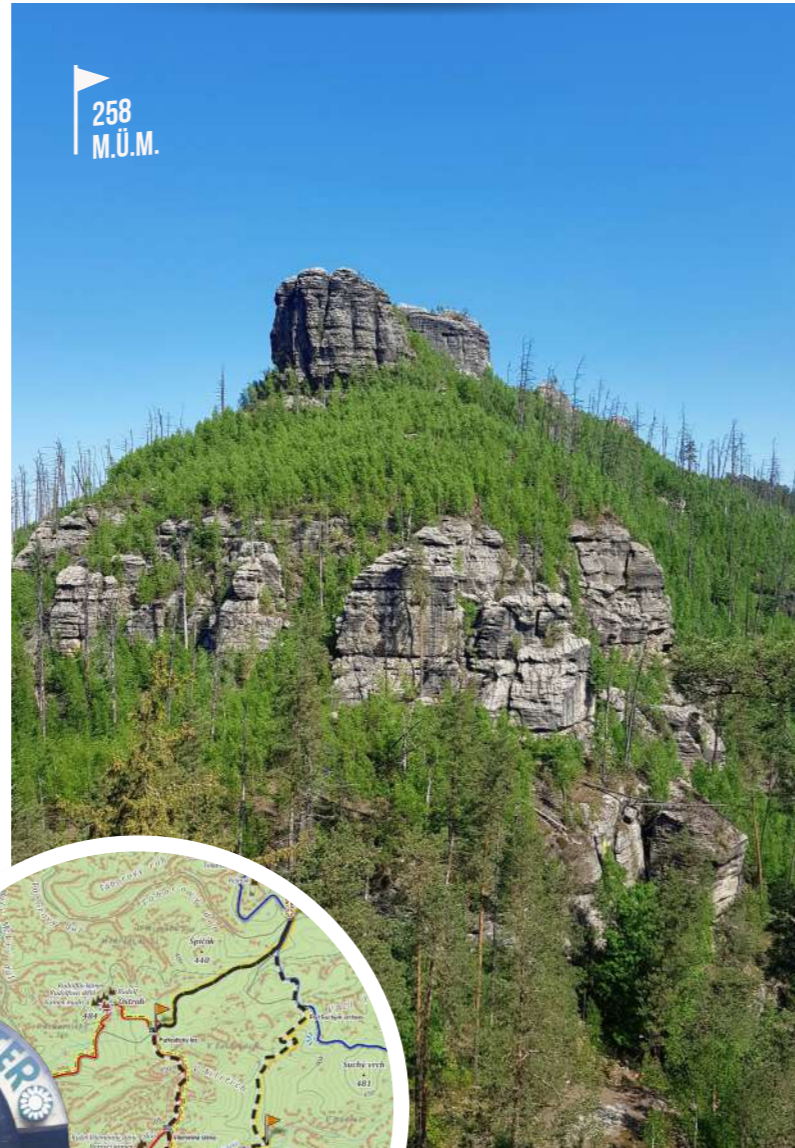


Der Weg führt uns nun zurück nach Jetřichovice, wo man die Volksarchitektur der Umgebendehäuser bewundern kann. Neben dem Restaurant können Sie sich die neue Ausstellung zum Thema Dittersbacher Geschichte anschauen.

Felsenburg Falkenstein

Ein Ort voller Gespenster. Diese Burg gehört zu den interessantesten Orten in Dittersbach und seiner Umgebung. Mit der Burg sind viele gruseligen Geschichten verbunden. Wenn Sie vom Spuk etwas erleben wollen, lassen Sie sich den Besuch nicht entgehen und treten Sie in die Welt der gespenstischen Geschichten über die Burg und deren Bewohner.

Die Überreste der Felsenburg aus der Wende des 13. und 14. Jahrhunderts stehen noch heute ca. 2 km von Jetřichovice entfernt. Während des bequemen Rundgangs auf den Aussichtsplattformen können Sie sich die Zimmer, Küche oder Brunnen der einstigen Burgbewohner vorstellen. Die Burg wurde von verschiedensten Menschen bewohnt, deren Schicksale sehr grausam waren. Unten den Bewohnern finden wir einen Hauptmann, einen Priester, aber auch eine Räuberbande, welche die Umgebung tyrannisierte. Für ihre Missetaten wurden sie bestraft, aber ihre Geister irren bis heute umher.



50°51'17,3" | 14°24'20"



FÜR KINDERWAGEN
UNGEIGNET



Schon unterwegs zur Burg können Sie die Schönheit der Böhmisches Schweiz genießen. Von der Dorfmitte führt der gelb markierte Wanderweg und gleichzeitig Radweg 3076. Nach 400 m verlassen wir diesen Weg, biegen links ab und steigen auf den eisernen Stiegen bis zur Burg. Der Rückweg erfolgt auf dem gelb markierten Weg, nur in umgekehrter Richtung. An den Radweg schließen wir uns paar zig Meter weiter an.

Die tüchtigen Touristen können in Jetřichovice den Rundgang auf dem rot markierten Wanderweg über den Marienfels, Wilhelmminnenwand und Rudolfstein absolvieren. (im Abschluss muss man vom Kanapee auf dem grün markierten Wanderweg bleiben) Wenn Sie kleine Kinder mit haben, können Sie sich die Reliefs der Zwerge im Fels anschauen.

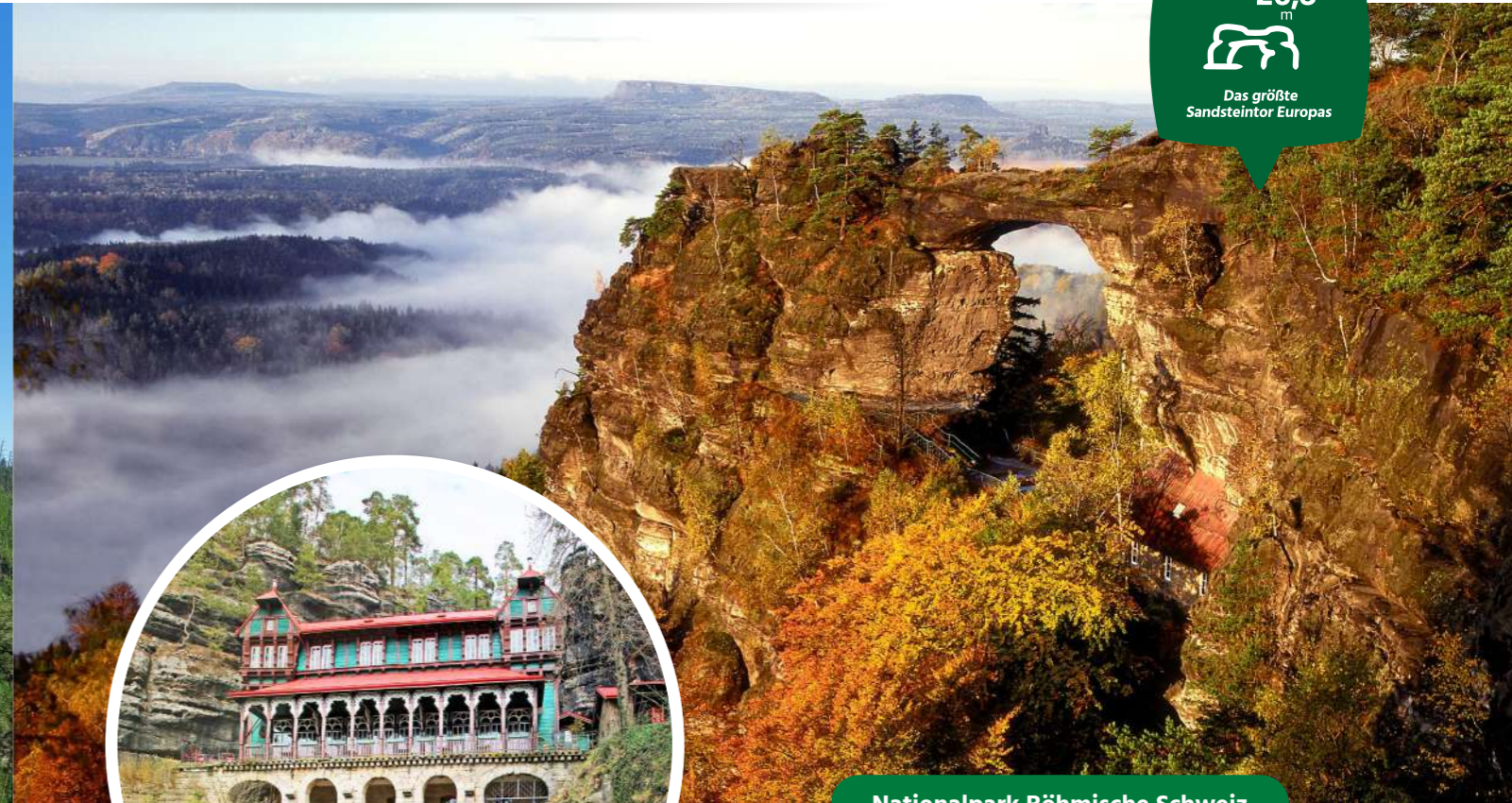
TIPP!

AUS JETŘICHOVICE FÜHRT DER GELB MARKIERTE WANDERWEG ÜBER FALKENSTEIN IN RICHTUNG NA TOKÁNÍ (BALZHÜTTE). KURZ VOR BALZHÜTTE BIEGEN SIE AUF DEN BLAU MARKIERTEN WANDERWEG AB. IN DEN HÜTTEN NA TOKÁNÍ KANN MAN SICH SEHR GUT ERFRISCHEN. (DIE UMGEBINDEHÄUSER WURDEN VON DER FAMILIE KINSKY ERBAUT).

26,5 m



Das größte Sandsteintor Europas



Das Prebischtor

Lassen Sie sich das größte Sandsteintor Europas nicht entgehen!

Mit Recht wird das Prebischtor für eins der schönsten Naturgebilde gehalten. Symbol der ganzen Region ist wirklich eine ehrenhafte Naturscheinung, die sich kein Besucher von Děčín entgehen lassen darf. Seine Maße sind großartig und aus der Nähe scheint es noch größer zu sein. Die Spannweite des Bogens auf dem Grund ist 26,5 m, die Höhe der Öffnung 16 m, die Breite 7-8 m. An der engsten Stelle ist er nur 3 m breit. Die Scheitelebene befindet sich in der Höhe von 21 m.



www.pbrana.cz/en

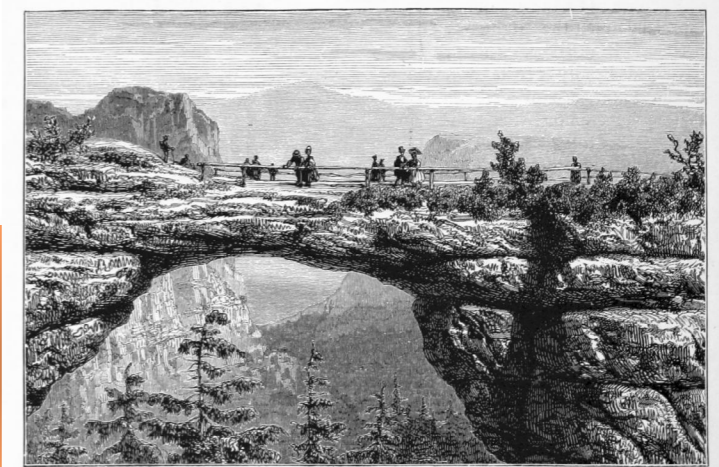
APRIL - OKTOBER
TÄGLICH 10:00-18:00

FÜR DIE BETRIEBSZEITEN
IM WINTER SIEHE DIE
INTERNETSEITEN.

Information
+420 604 238 209



DAS TOR WAR
EINST BEGEHBER.



SAXON SWITZERLAND : THE PREBISCHTHOR, A COLOSSAL NATURAL ARCH.

Den Weg zu diesem Kleinod können Sie sich aus mehreren Varianten auswählen. Der längere, aber nicht so anstrengende Weg führt aus Mezní Louka, wo sich auch ein großer Parkplatz befindet. Der 6 km lange Wanderweg führt an Sandsteinwänden entlang. Der kürzere und anstrengere Weg führt aus Hřensko, aus der am niedrigsten gelegenen Gemeinde Tschechiens. Vom Parkplatz (Gebührpflichtig) führt der Weg direkt zum Prebischtor.



HŘENSKO

Nationalpark Böhmisches Schweiß

Edmundsklamm und Wilde Klamm

(tsch. Hřensko) bilden die Wiege des Tourismus in Tschechien und seit mehr als 125 Jahren stellen ein attraktive Touristenziele für Besucher aus der ganzen Welt dar.

Die Erinnerungen an die Fahrt durch die Klammern leben in Ihnen lange weiter. Es kommt oft vor, dass Menschen, die die Klammern als Kinder besucht haben, sich daran nach vielen Jahren wieder erinnern. Die längst vergessenen Erinnerungen aus der Kindheit tauchen wieder auf. Die natürlichen und künstlichen Wasserfälle bringen Sie in Ihre Kindheit zurück! In jeder Jahreszeit haben die Klammern einen spezifischen Zauber. Auch beim mehrmaligen Besuch gibt es da was Neues zu bewundern. Es geht nicht nur um die Schifffahrt, sondern auch um die Schönheit der romantischen Wanderwege. Ihre offenen Augen und ein bisschen Aufmerksamkeit werden reichlich belohnt. Eine Wanderung durch die Klammern bietet eine aktive Erholung und eine Zuflucht vor dem alltäglichen Stereotyp.

In den Klammern wird für eine professionelle und freundliche Atmosphäre für alle Besucher und ihre Tierfreunde gesorgt. Die Führer sind erfahren und fachlich geschult. Sie werden die ganze Fahrt von ihnen betreut und mit ihren witzigen Erzählungen aus der Geschichte der Klammern amüsiert.

JEDEM BESUCHER STEHT ENTWEDER AUF DEM PARKPLATZ ODER IN DEM INFOZENTRUM DER GEMEINDE HŘENSKO EIN ÜBERSICHTLICHER PLAN FÜR BESSERE ORIENTIERUNG IN DEN KLAMMEN ZUR VERFÜGUNG.

TIPP!



DIE EDMUNDSKLAMM IM 19. JAHRHUNDERT



www.en.hrensko.net

BETRIEBSZEITEN
TÄGLICH 9:00-18:00

DIE AKTUELLEN BETRIEBSZEITEN SIND AN DEN EINGÄNGEN MARKIERT. SIE KÖNNEN IN DER HAUPT- UND NEBENSaison VARIEREN.

Informationszentrum
+420 412 528 344



FÜR KINDERWAGEN EIN GEEIGNETER WEG



KEIN RADWEG!

WILDE KLAMM

Durch die Wilde Klamm führt kürzere (also auch billigere) Schifffahrt, aber es erwartet Sie da eine bemerkenswerte Naturszenerie. Die Wilde Klamm knüpft an die Edmundsklamm an und bildet mit ihr zusammen einen einheitlichen Durchgang durch das gesamte Kamnitztal. Die Kenner dieser Lokalität vergessen nie, die Wilde Klamm ihren Freunden zu empfehlen.

WC

IM HOLZHAUS IN DER EDMUNDSKLAMM FINDEN SIE ERFRISCHUNG ALS AUCH SAUBERES WC.



Ausflüge & Abenteuer

Das einzigartige Projekt in Děčín feiert das 20. Jubiläum!

Vor 20 Jahren wurde die Probebohrung durchgeführt, welche die wichtigste Voraussetzung für erfolgreiche Nutzung der geothermalen Quelle der Wärmeenergie in Děčín. Es handelt sich um ein unikales Projekt, welches in der Tschechischen Republik keine Analogie hat. Dieses Projekt ersetzte das ursprüngliche Vorhaben: Ausbau eines Kohlenheizwerkes in der Industriezone Benešovská.

Das Projekt des Konzeptes eines geothermalen Heizwerkes bearbeitete Energoprojekt Prag unter Mitarbeit mit der dänischen Konsultationsfirma Bruun & Sørensen. Die Basis des Heizwerks bildet das 30°C heisse Wasser, das 500 m tief unter der Oberfläche entspringt. Dann strömt es durch das System von Wärmepumpen und Blockheizkraftwerken, wo das Wasser die gewünschte Temperatur erhält, damit es zur Beheizung der Haushalte in Děčín verwendet werden kann. Die Bauten des ursprünglich geplanten Kohlenheizwerkes konnten teilweise wieder verwendet werden. Es handelte sich um Wasseraufbereitungsanlage, Schaltanlage, Schornstein, der zwei keramischen Lufzlöcher für Kessel und Blockheizkraftwerke erhielt, und teilweise auch Grundplatte des Kesselraumes.



Durch die Realisierung dieses Projektes, also durch den Ausbau dieses Heizwerkes, der Wärmeleitung und der Anschlusseinheiten bei den Abnehmern, konnten 7 bestehende lokale Heizölkessel ersetzt werden, die im bedeutenden Maße die Luftverschmutzung auf dem rechten Ufer der Stadt verursachten.



IM HEIZWERK BENEŠOVSKÁ STRASSE GIBT ES DREI ENERGIEQUELLEN: WÄRMEPUMPEN (2 X 3,28 MWt), GAS-BHKW (0,8 MWE/1,01 MWt; 1,94 MWE/2,09 MWt) UND GASKESSEL (2 X 16,5 MWt).

VODA 0,9 MPa 65 °C

TIPP!

DIE BESICHTIGUNG DES HEIZWERKES KANN MAN SICH IN DEN INFOSTELLEN IN DER STADTBIBLIOTHEK UND AUF DEM HAUPTBAHNHOF BUCHEN.

FÜHRUNGEN

Die Gesellschaft Termo Děčín a.s. in der Zusammenarbeit mit der Statutarstadt Děčín die kostenfreien Führungen in der Anlage.

BESICHTIGUNGSZEITEN
MONTAGS ab 10:00
FREITAGS from 14:00

BESICHTIGUNGEN FINDEN FÜR
MINDESTENS 5 UND MAXIMAL 20 PERSONEN STATT.

Mit dem Bau wurde im Oktober 2000 begonnen, die ersten Lieferungen aus den BHKW folgten im Juni 2002 und aus den Wärmepumpen im August 2002. Die Übergabe und Übernahme des Werkes erfolgte im September und am 11. 12. 2002 startete der Testbetrieb. Die Gesamthöhe der Investitionskosten haben 550 Mio CZK beträgt. Wärmepumpen und Gasmotoren sind ganzjährig im Betrieb, die Gaskessel dienen zur Überwindung der Verbrauchsspitzen während der Wintermonate und gleichzeitig als Energiereserve. Akkumulationsbehälter mit der Kapazität 800 m³ dient zum Ausgleich der Schwankungen der Energiemenge im Netz außerhalb der Hauptsaison.

Fernwärmeleitung 110/65 OC in der Gesamtlänge mehr als 10 km basiert auf der Technologie der vorisolierten Rohrsysteme. Dazu gehören noch 122 neuer Übergabe- und Hausstationen. Damit ist die optimale Wärmelieferung gesichert, wobei die individuelle Regulierung der Wärmelieferung immer möglich ist. Das Werk hat zur Senkung der Emissionen in der Stadt Děčín, im Nationalpark Böhmisches Schweiß und im LSG Elbsandsteingebirge beigetragen. Das Heizwerk mindert die Empfindlichkeit der Kundenpreise für die Wärmeenergie im Gegensatz zu den Erdgaspreisen, welche in der letzten Zeit wieder steigen.

www.ted.mvv.cz

Willkommen an Bord!

Die Elbschifffahrt bietet überraschende Blicke auf die Landschaft des Elbsandsteingebirges, historische Denkmäler und Städte beiderseits der Grenze.

Aus Děčín fahren unsere Schiffe Bohemia, Orion und Poseidon. Wir bieten Ihnen nicht nur angenehme Schifffahrt, sondern auch verschiedene Dienstleistungen wie Erfrischung und Informationen zu der Region, durch die man fährt. Unsere Schiffe sind nicht nur für Linienfahrten, sondern auch für Firmenabende, Partys und romantische Hochzeitsfeier geeignet.

TIPP!

DIE SCHIFFFAHRT IST GANZJÄHRIG IM BETRIEB, LINIENFAHRTEN VON APRIL BIS OKTOBER UND AN DEN ADVENTSWOCHENENDEN.



DIE INTERNETSEITEN INFORMIEREN SIE ÜBER DEN SCHIFFBETRIEB



NACH MEISSEN UND SCHLOSS MORITZBURG

Die Schifffahrt aus Děčín nach Meißen ist die längste Route in unserem Angebot. Es warten auf Sie das Elbtal, das Zentrum von Dresden, Sächsischer Weinwanderweg bis nach Meißen. Nach dem Anlegen und dem Spaziergang im historischen Stadtkern, können Sie die weltberühmte Porzellanfabrik besuchen. Zum Abschluss des Tagesprogramms gehört das Schloss Moritzburg, wo das wohlbekannte Filmmärchen Drei Haselnüsse für Aschenputtel gedreht wurde.



SCHLOSS PILLNITZ

Schifffahrt nach Pillnitz und Besuch des gleichnamigen Schlosses, eines der meistbesuchten Kleinodien an der Elbe. Kopie des Kaiserpalastes von Peking und die Gärten mit einer 230 Jahre alten Kamelie verdienen sich Ihre Aufmerksamkeit. Schifffahrt direkt im Schlossgarten, die gesamte Parkanlage ist bequem begehbar.

NACH KURORT RATHEN

Nach Kurort Rathen kommen keine Autos. Nur Züge, Schiffe und Besucher. Die Schifffahrt in das sächsische Kurort Rathen hat viel anzubieten: Besuch der Felsenburg Bastei, Eisenbahnwelten (Eisenbahnmodelle im Garten), Kurortpromenade mit Aussichtspunkt, Kahnfahrt auf dem Amselsee, Besuch der Felsenbühne Rathen.... Das alles erfreut sowohl Erwachsene, als auch Kinder.

NACH DRESDEN

Die historisch erste Schifffahrt nach Dresden fand 1841 statt und sogar Hans Christian Andersen, der König der Märchen, ließ sich nicht entgehen und war ganz begeistert. Die Fahrt mit einzigartigen Aussichten auf die romantische Landschaft der Felstäler, Weingärten und historische Kleinodien Königstein, Pirna, Rathen, Wehlen, die von den böhmischen Königen gegründet wurden, wird Sie bestimmt fesseln. Die Freude an der Schifffahrt wird durch die Musik (Live) und Imbiss ergänzt. Während der Schifffahrt und der Stadtbesichtigung steht Ihnen unser Stadtführer zur Verfügung. Die Fahrt ist für Romantiker und Jäger der unikatnen Fotoaufnahmen sehr geeignet.

TÄGLICH MIT UNS UNTERWEGS

Labská plavební s. r. o.
Karla Čapka 1 / 405 02 Děčín

NACH KÖNIGSTEIN

Die Festung erobern jährlich 800 000 Besucher. Dieses einzigartige Erlebnis in Verbindung mit der Schifffahrt durch das romantische Elbtal bieten wir auch im Rahmen unserer Programme an.



www.labskaplavebni.cz

SCHIFFFAHRT NACH HŘENSKO UND NACH BAD SCHANDAU

Lassen Sie sich von Ihrer Fantasie treiben und fahren Sie mit dem Schiff, um die Städte Hřensko und Bad Schandau kennenzulernen. Das Anhalten des Schiffes ist immer genug lang, um eine Wanderung zum Prebischtor oder Besichtigung von Bad Schandau zu schaffen. Die Schifffahrt ist nicht anstrengend und auch für kleine Kinder geeignet.

Drei erlebnisvolle Tage

MIT ACTIVE POINT.

Die wilde Landschaft der Berge und der Felsmassive, denen das mit Dčín eng verbundene Elbtal dominiert, ist optimal für adrenalinvolle Freizeitaktivitäten. Es lohnt sich nach Dčín zu kommen, denn wir sind hier bereit Ihnen zu helfen ein erlebnisvolles 3-Tage-Programm einzuplanen. An diesen drei Tagen schaffen Sie eine Bootsfahrt, einen Ausflug mit dem Roller und Besteigung eines Klettersteigs.

MIT DEM SCHLAUCHBOOT, KANU ODER SUP-BOARD HIN UND MIT DEM RAD ODER ROLLER ZURÜCK

Nicht nur Wassersportler werden die Bootsfahrt aus Dčín stromabwärts z.B. nach Bad Schandau genießen. Der breite Fluss lässt die kleinen Boote durch das atemberaubende Elbtal gleiten, wobei man genug Zeit hat die umher stehenden hohen Felsen zu bewundern. Unterwegs begegnet man Reihern, Schwarzstörchen aber auch Fähren und anderen Schiffen. Sie können mit Schlauchboot oder Kanu fahren. Die Fahrt nach Bad Schandau dauert ca. 4,5 Stunden, Schmilka 3 Stunden, die kürzeste Route nach Dolní Žleb dauert 2 Stunden. Sehr populär ist das SUP-Board, das man in Dčín, wo die Elbe sehr ruhig ist, probieren kann. Mit diesen Mitteln werden Sie den Fluss vollkommen anders empfinden. Die Basis für Wassersportler befindet sich im KEMP-Dčín, also direkt am Fluss und am Elberadweg.

DOWNHILLFAHRTEN MIT DEN FAHRRÄDERN, ELEKTORÄDERN UND SCOOTER VOM HOHEN SCHNEEBERG

Der Elberadweg führt direkt an der Elbe entlang, was die Verbindung des Wassersports mit dem Rad- oder Rollerausflug ermöglicht. In Dčín ist das sehr gut machbar. Nach der Schifffahrt wechseln Sie vom Boot zum Rad und am Fluss entlang radeln Sie zurück. Diese Ausflüge sind auch für Familien mit Kindern sehr geeignet. Es gibt hier jedoch nicht nur den Elberadweg. Die Erzgebirgsmagistrale oder der Radweg Ploučnice stehen den Radlern zur Verfügung. Die Magistrale führt Sie nach Tisá, wo man das dortige Felsenlabyrinth besuchen kann. Man muss damit rechnen, dass der Weg bergauf führt, aber das eventuelle Problem kann auch ein Elektrorad lösen. Mit dem Elektrorad ist der Besuch des Hohen Schneebergs mit den herrlichen Aussichten auf die Sächsisch-Böhmische Schweiz und das Böhmisches Mittelgebirge ganz bequem. Wenn man aber etwas Außerordentliches erleben möchte, dann sollte man von dort die Abfahrt mit dem Roller probieren. Wir fahren Sie aus Dčín bis unter den Gipfel. Nach dessen Eroberung fahren Sie 12 km bergab. Für diejenigen, die mehr Abenteuer brauchen, gibt es hier die Variante von 45 km. Die Karten zu jedem Ausflug stehen zur Verfügung. Sie können sich auch einen erfahrenen Führer bestellen, der Ihnen die Schönheiten hiesiger Landschaft am besten zeigt.

ADVERTISEMENT

AKTIVITÄTEN & VERLEIH



WWW.ACTIVE-POINT.CZ



www.active-point.cz

Der größte Sport-Verleih in der Böhmisches Schweiz **ACTIVE-POINT.CZ** ist bereit Ihnen bei der Gestaltung eines erlebnisvollen Programms zu helfen und die Sportausrüstung zu leihen. Sie finden uns am Elbkai direkt neben dem Klettersteig. Die Sportausrüstung von den tschechischen Herstellern ist zertifiziert und wir sind bereit nicht nur individuelle Sportler sondern auch größere Gruppen mit dem Material zu versorgen. Wir können auch die Unterkunft in modernen Bungalows (mit eigenem Bad) in Kemp Dčín organisieren.

KLETTERSTEIG SCHÄFERWAND – INDIVIDUELL ODER MIT KLETTERFÜHRER

Dčín ist die einzige Stadt in Tschechien, wo sich so viele Klettersteigrouten mitten in der Stadt befinden. Die Vielfalt werden sowohl erfahrene Kletterer als auch Anfänger schätzen. Es gibt hier sogar Kletterlinien, die für Familien mit Kindern geeignet sind. Die Kletterausrüstung stellt gar kein Problem dar, denn alles bekommt man im Sport-Verleih direkt am Klettersteig. Wir erklären Ihnen alles, was für das Klettern wichtig ist, helfen Ihnen bei der Auswahl der Kletterrouten. Wer sich nicht traut allein zu klettern, kann es in der Begleitung unseres erfahrenen Führers tun. Der Aufstieg öffnet Ihnen atemberaubende Aussichten auf das Schloss Dčín und ins Elbtal. Das müssen Sie mal erleben...



ACTIVE POINT
Labské nábřeží 33
405 02 Dčín
+420 739 561 932
+420 724 006 865
info@active-point.cz



WWW.KEMPDECIN.CZ
+420 774 262 111

B&B in Bungalows



KOMBINIERTE STADT- UND SCHLOSSBESICHTIGUNG FÜR FEINE ZUNGEN

Zum Abschluss Ihres Aufenthaltes in Dčín hätten wir folgende Empfehlung. Nach 3 aktiven Tagen können Sie sich etwas entspannen und mit unserem Führer die Stadt- und Schlossbesichtigung absolvieren. Nur in Dčín können Sie diese Führung mit Kostproben von leckeren Regionalprodukten verbinden.

ADVERTISEMENT



KLETTERAUSRÜSTUNG
BESORGT MAN SICH IM VERLEIH
AM FUSSE DER WAND.

16 GESICHERTE
KLETTERROUTEN

VIA FERRATA
DĚČÍN



Ausflüge & Abenteuer

Auf geht's! Klettersteig direkt im Stadtzentrum

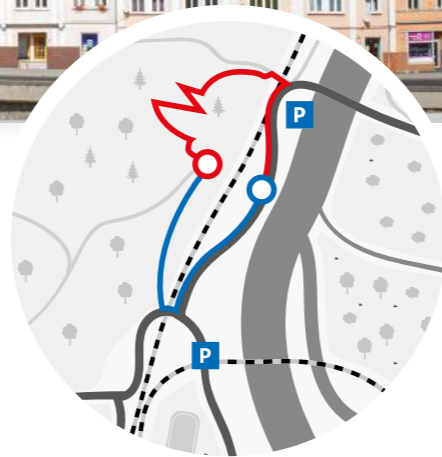
Kaum eine andere Stadt kann den Besuchern so viele Kletterrouten anbieten wie die Stadt Děčín. Direkt im Stadtzentrum auf dem Elbufer können Sie unvergessliche Momente bei der Besteigung der Schäferwand, einer Stadtdominante, erleben.

16 Kletterlinien begeistern mit ihren wunderschönen Aussichten Gäste aus der ganzen Welt, was der Blick in die Einträge im Gipfelbuch verrät. 150 m lange Wege von verschiedensten Schwierigkeitsgraden sind geeignet für jeden, der keine Angst vor den Höhen hat. Die Besteigung der Wand dauert ca. 1 Stunde und ist auch für sportliche Kinder ab 10 Jahren zu empfehlen. Intensive Erlebnisse, imposante Aussichten auf das Schloss und den Fluss sind auch für Unerfahrene kein Tabu. Erfahrene und geschulte Führer helfen beim Aufstieg individuellen Kletterern als auch Gruppen. Alles, was man für den Aufstieg braucht, kann man sich im nahen Sport-Verleih besorgen.

150 m
Größter Klettersteig
Tschechiens

DER ABSTIEG

www.
idecin.cz/en



TIPP!

Möchten Sie Klettersteig erleben, im Sandstein klettern oder abseilen? Haben Sie keine notwendigen Kenntnisse oder Ausrüstung und es fehlt Ihnen an Mut alleine anzufangen? Wir helfen Ihnen dabei! Unsere Kletterführer sind bereit Sie auf den Klettersteigen in Děčín und in Sachsen oder beim Klettern in den Sandsteinfelsen der Sächsisch-Böhmischen Schweiz zu begleiten. Wir besorgen Ihnen die Kletterausrüstung und widmen uns gerne auch den Kindern. Probieren Sie mal das Klettern im Elbsandsteingebirge, vielleicht werden Sie leidenschaftliche Kletterer.

www.
naferratu.cz

Zugang zum Klettersteig
Labské nábřeží 1717/31
+ 420 724 220 529

Ausflüge & Abenteuer

Paddleboarding auf der Elbe

Entdecken Sie die Sportart, die schöne Figur macht, beim Abmagern hilft und nebenbei das Elbtal aus ganz anderen Perspektiven zeigt.

Wir starten am Elbkai unter der alten Brücke und paddeln bis nach Dolní Žleb (Fähre). Was die Rückkehr nach Děčín betrifft, so gib es mehrere Varianten: man kann mit dem Zug zurückfahren oder Sie lassen sich von mir mit dem Auto abholen. Oder ich bringe Ihnen Ihr (oder geliehenes) Fahrrad, Roller oder Inliner nach Dolní Žleb und Sie kehren auf dem Elberadweg zurück nach Děčín. Falls Sie kein eigenes Rad (oder Roller) haben, so können Sie es sich im Sport-Verleih „cyklopujcovna.com“ am Elbkai ausleihen.

Labské nábřeží 309/35 | Děčín
lodedecin@gmail.com | +420 776 866 644

www.paddleboarddecin.business.site



DĚČÍN VERWANDELT SICH ENDLICH IN EINE TOURISTISCH ATTRAKTIVE DESTINATION. UNWEIT VOM KLETTERSTEIG FINDEN SIE PADDLEBOARD (SUP) – VERLEIH. PROBIEREN SIE PADDLEBOARDING LIEBER JETZT, BEVOR ALLE BOARDS AUSGEBUCHT WERDEN.

WAS KOSTET
PADDLEBOARDING BEI UNS?

500 CZK / Tag

Die Gebühr 500 CZK deckt Verleih vom SUP-Board (incl. Paddel, Rettungsweste, Leash-Seil (um das Board nicht zu verlieren) + Sack (wasserdicht)) + Instruktion + Abholung aus Dolní Žleb.

Als Kunde brauchen Sie einen Personalausweis vorzulegen und 1000 CZK als Pfandgebühr.



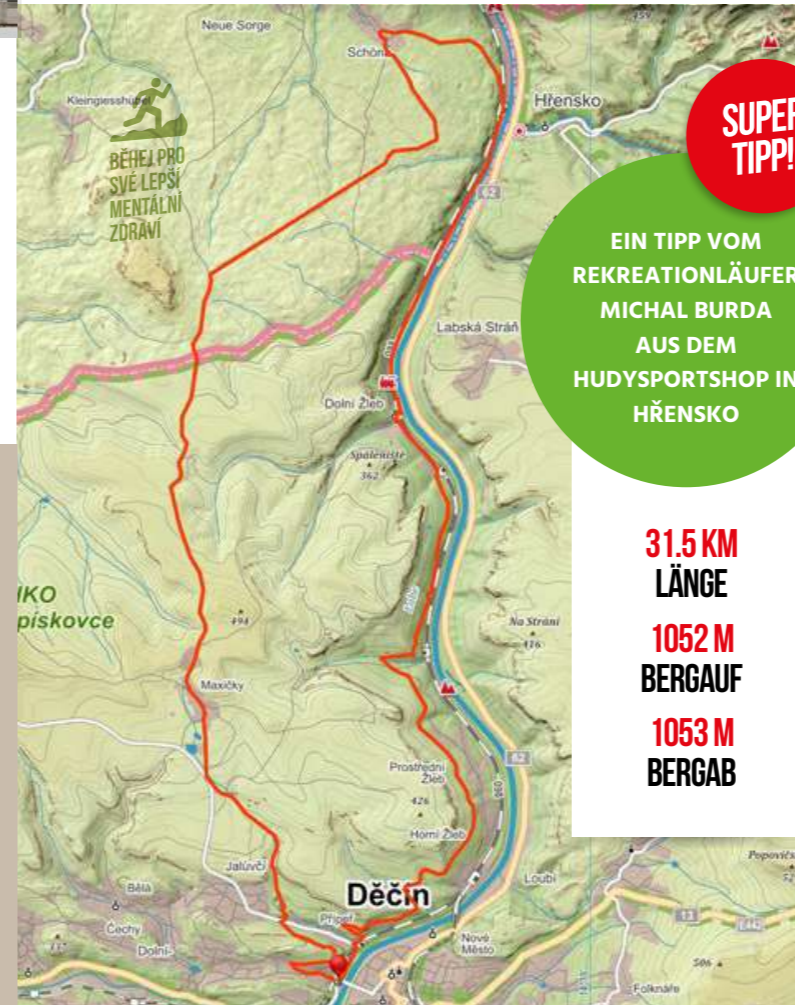
Trail running durch Böhmisches Tor

Wir starten auf dem Parkplatz, laufen durch einen kleinen Tunnel unter der Eisenbahn, an den Schranken biegen wir links ab und laufen weiter auf dem gelb markierten Wanderweg, der uns bis nach Maxičky führt. Auf der Kreuzung „U Buku“ kommen wir auf den grün markierten Wanderweg, der uns bis zur Staatsgrenze führt. Die Stelle, wo wir die Grenze überqueren, heißt Böhmisches Tor. Dort halten wir uns leicht rechts, überqueren den ersten Weg und schließen uns dem gelb markierten Wanderweg an. Hier biegen wir rechts ab. Wir kommen zur größeren Kreuzung, dort biegen wir wieder rechts ab und laufen in Richtung Schöna. Wir halten uns auf dem gelb markierten Wanderweg, laufen am Zirkelstein vorbei, wo wir schöne Aussichten auf die sächsischen Tafelberge genießen können. In Schöna biegen wir am Old Timer Museum rechts ab und laufen zur Elbe. Unsere Route führt nun am Fluss entlang. Unterwegs genießen wir die Blicke auf die Sandsteinmassive des tiefsten Sandsteincanyons Europas. Wir laufen nach Dolní Žleb, was wegen des Sportkletterns ein bekannter Ort ist, an der Fähre biegen wir unter die Eisenbahn rechts und danach sofort links ab. Wir schließen uns an den gelb markierten Wanderweg an, und laufen links nach Děčín. Unterwegs gibt es schöne Aussichten, man kann die Bergsteiger an den gegenüberstehenden Massiven beobachten. In Čertova Voda schließen wir uns dem grün markierten Wanderweg an, der uns zurück zur Brücke führt, wo wir gestartet haben.

SUPER TIPP!

EIN TIPP VOM
REKREATIONLÄUFER
MICHAL BURDA
AUS DEM
HUDYSPOSSHOP IN
HŘENSKO

31.5 KM
LÄNGE
1052 M
BERGAUF
1053 M
BERGAB



Essen & Unterkunft

Hostel – bequeme Unterkunft im Stadtzentrum

Falls Sie einfache, angenehme und preisgünstige Unterkunft in Děčín suchen, dann sind Sie bei uns richtig.

HOSTEL
Děčín

W-LAN
FAHRRADSERVICE
WASCHMASCHINE
SPORTSAAL
SAUNA

Hostel Děčín
Čsl. Mládeže 21
info@hostel-decin.cz
Reservationst
+420 777 286 963
+420 775 286 963

Die Lage mitten in der Stadt, nicht weit vom Hauptbahnhof und Bushaltestellen entfernt macht es zum idealen Ausgangspunkt für die Ausflüge in die Sächsisch-Böhmische Schweiz. Unser Angebot ist optimal sowohl für Reisende, die keine hohen Ansprüche haben (gemeinsame Küche und Toiletten) als auch die anspruchsvolleren Besucher, die Zimmer mit eigenem Bad, bzw. eigener Küche bevorzugen.

Ab 2019 bieten wir Personentransport mit einem 7 Sitzer-PKW in die Sächsisch-Böhmische Schweiz an, als auch die Führungen in den schönsten Lokalitäten des Nationalparks zu organisieren. Unser freundliches Personal steht Ihnen gerne zur Verfügung und ist selbstverständlich bereit Ihnen bei der Planung eines Ausflugs zu helfen.



www.
hostel-decin.cz



Hotel **/**** U KAPLE

Vážený přátelé!
Dovolujeme si Vás pozvat do dvouhvězdičkového hotelu v Děčíně.

Hotel U Kaple **/**** se nachází v klidném prostředí bývalého objektu kláštera, naproti jedné z významných architektonických památek Děčína - Thunské kapli. Hotel s kapacitou 46 lůžek Vám nabízí pohodlné a příjemné ubytování v 10 dvoulůžkových, 6 třílůžkových a 2 čtyřlůžkových pokojích. Na všech pokojích se nachází sociální zařízení se sprchovými kouty. Součástí areálu je i skvělá restaurace s barem o celkové kapacitě 80 míst a letní terasou se 48 místy.

www.hotelukaple.cz



PENZION
AROSA



GENIEßEN SIE DEN AUSFLUG!

Tolle Destination • Bequeme Unterkunft • Gute Preise



Penzion AROSA • Růžová 298 • 602 193 293
www.arosa.cz

ORIGINAL HANDGEMACHTE SCHOKOLADENBONBONS
OHNE UNSERE SCHOKOLADE SOLL MAN
NIE ABFAHREN!

Jordan

Selektiv Schokoladen Auslese aus Tetschen



Viele werden sich sicher an die Tetschner Schokoladenfabrik Diana erinnern, die sich dank dem einzigartigen Geschmack und der garantierten Qualität ein Weltrenommee in der Herstellung von Schokoladen-Desserts erwarb. Die kleine Familienmanufaktur schließt mit handgemachter Schokolade an diese Tradition an. Sie bringt Ihnen die Erinnerungen und Erlebnisse der bekannten Geschmäcke der Schokoladen-Auslese und Original-Füllungen zurück. Jordan-Timaeus stellt für Sie die hochwertigen Pralinen her, welche sich unter die besten in Tschechien reihen. Diese handgemachten Pralinen werden sorgfältig gefüllt. Die Schokolade aus Tetschen sollte man sich nicht entgehen lassen. Sehr beliebt sind kleine Schoko-Tafeln mit historischen Bildern der Sächsisch-Böhmischen Schweiz. Ihren leckeren Geschmack als auch die heiße Schokolade können Sie im Café im Stadtkern von Bodenbach kosten.



HUSOVO NÁMĚSTÍ 117, DĚČÍN IV
TELEFON: +420 602 564 935

TETSCHNER EBERESCHENGEIST

Auf den Hügeln rund um Tetschen gedeiht die Eberesche, die schon immer als Heilpflanze verwendet wurde. Der unverwechselbarer Geschmack unseres Getränkes ohne Zuckerzugabe spricht Sie bestimmt an. Alk. 46 % vol.

TETSCHNER SCHLOSSLIKÖR

Die Herstellung des Likörs erinnert an die Tradition der Züchtung von exotischen Pflanzen in den Gärten des Schlosses Tetschen. Der Geschmack von Zitrusfrüchten wird von aromatischen Kräutern und Gewürzen ergänzt. Alk. 38 % vol.

GRĚŠÍK
VALDEMAR

Valdemar Grešik - Natura s.r.o.
Březinova ul., Děčín I, tel.: +420 412 516 268
Zbrojnická ul., Děčín IV, tel.: +420 412 513 557

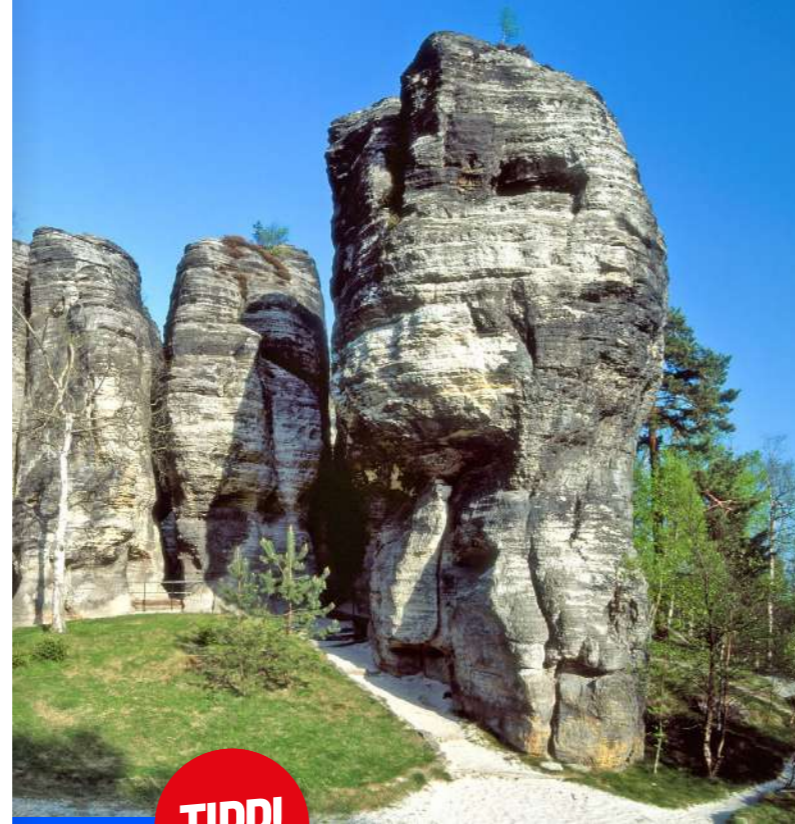


www.gresik.cz

Tyssaer Wände: eine Phantasie-Landschaft

Treten Sie tapfer in die Narnia ein!

Wie in einem Märchen kommen Sie sich bei der Wanderung in den Tyssaer Wänden vor. Die Fantasielandschaft, von den Filmmachern ausgesucht, befindet sich am Rand des Elbsandsteingebirges im Ort Tisá. Die zauberhafte Felsenstadt überrascht Sie durch seltsame Felsenformen, die wie Tiere, Figuren oder Gesichter aussehen. Die markierten Wege, mit hellem Sand bedeckt, führen Sie durch die Besichtigungsrunde und die Lehrpfade mit sieben Informationstafeln.



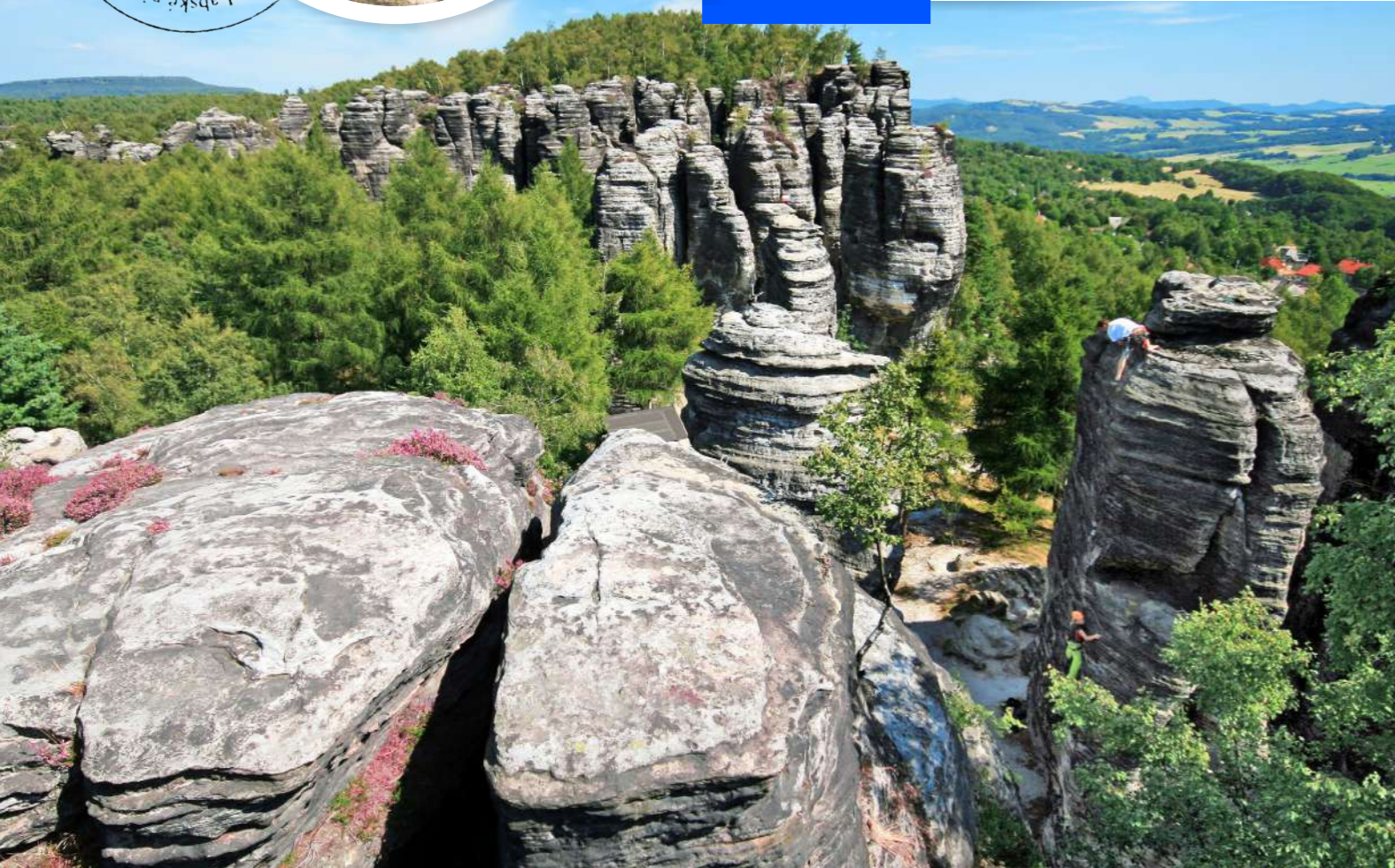
TIPP!

www.tisa.cz/en



Der Einstieg in die Felsenstadt ist im Ort Tisá, parken kann man in der Nähe der St. Anna Kirche. Unterwegs kann man sich in gemütlichen Gaststätten erfrischen. Dieser Ausflug ist für die Familien mit Kindern bei jedem Wetter und zu jeder Jahreszeit geeignet.

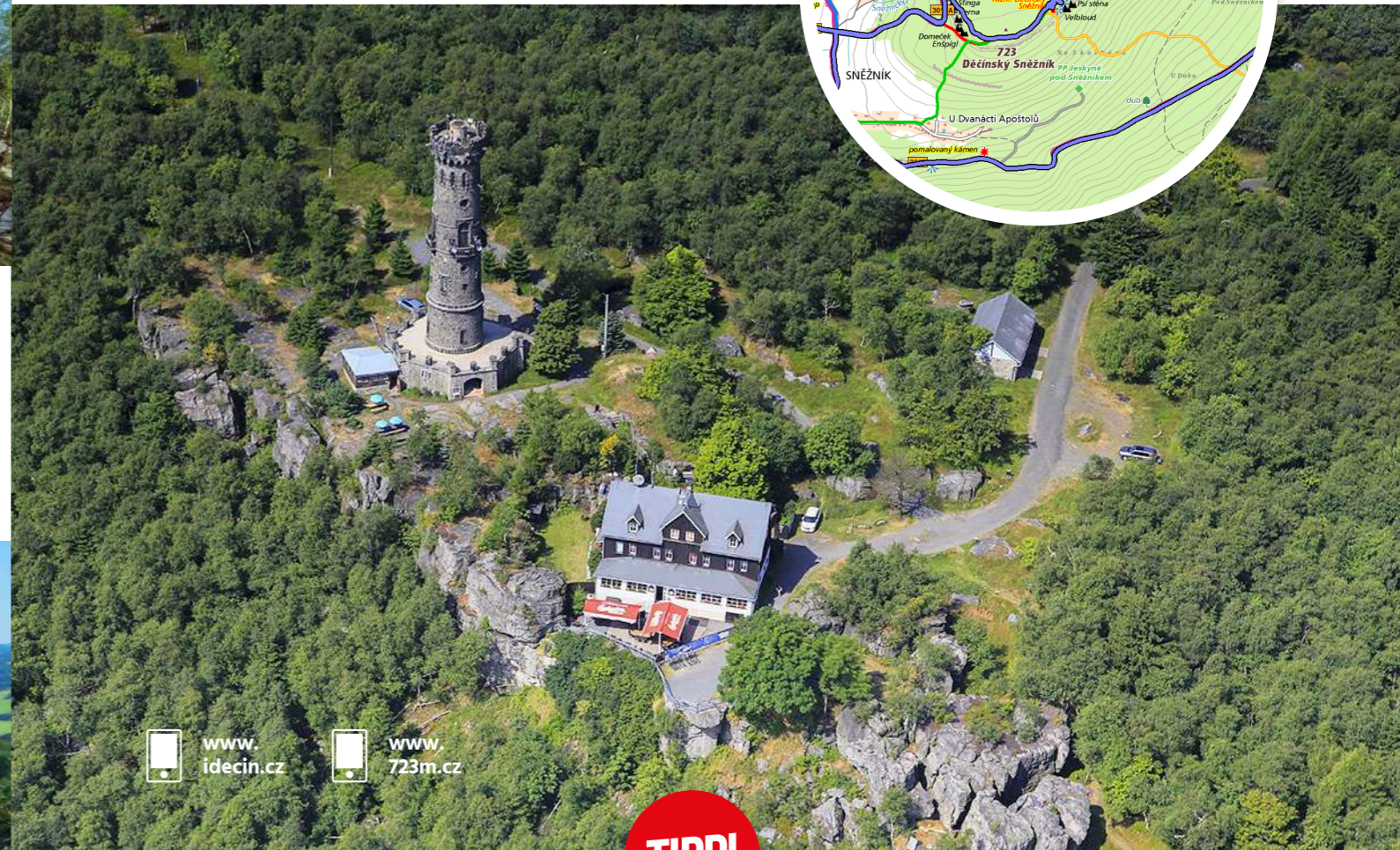
FELSPILZ



Der Hohe Schneeberg

Genießen Sie die weite Sicht aus dem höchsten Tafelberg Tschechiens.

Beim Besuch von Děčín sollten Sie sich einen der ältesten Aussichtstürme in Tschechien nicht entgehen lassen. Der Turm steht auf dem Hohen Schneeberg (723 m) und bietet wunderschönen Rundblick auf das Lausitzer Gebirge und die Sächsisch-Böhmische Schweiz.



www.idecin.cz

www.723m.cz

TIPP!



50.792951N, 14.108563E

WIE KOMMT MAN HIN?

Für einen Besuch dieser Dominante haben wir mehrere Varianten. Am einfachsten ist es mit dem Auto. Unterhalb des Schneebergs befindet sich ein Parkplatz (Gebührenpflichtig). Von hier aus ist es nun 1,5 km Steigung auf einer Asphaltstraße zum Berggipfel. Unterwegs können wir rechts abbiegen und auf dem rot markierten Weg kommen wir an die Felskante, die uns zum Turm führt. In der unmittelbaren Nähe des Aussichtsturmes kann man sich in einem Restaurant erfrischen, direkt im Turm gibt es Imbiss. Aus Děčín führt auf den Hohen Schneeberg der Radweg Nr.23. Für die Radler, die sich die Steigung aus Děčín ersparen wollen, fährt aus Děčín ein Fahrradbus. Auf dem Schneeberg gibt es genug Erlebnisse auf verschiedensten Radrouten.

Foto: 140R HENYCH

Aussichtstürme in der Umgebung von Děčín

50.780506N, 14.271188E

FALKENBERG BEI DĚČÍN

In Dobrná zwischen Huntřov und Folknáře, dem Stadtteil von Děčín, steht ein T-Mobile-Funkturm aus dem Jahre 2004, der gleichzeitig als Aussichtsturm dient. Mit seinen 34 Metern nimmt er 2. Platz unter den nordböhmisches Aussichtstürmen. Über 162 Stufen kommen Sie zum Aussichtsplattform, von wo die Region von Děčín und Ústí nad Labem gut zu sehen ist. Der Zugang: mit dem Auto kommt man direkt zum Turm. Mit dem Bus (Linie 212) zur Endstation Děčín Folknáře, dann ca. 2 km über den Wald direkt zum Turm.

TIPP!

SIE KÖNNEN EINEN ABSTECHER VON CA. 2 KM NACH BRLOŽEC MACHEN. DORT BEFINDET SICH EHEMALIGE WINDMÜHLE.

ÖFFNUNGSZEITEN

ÖFFNUNGSZEITEN

Juli-August Mo-So 10:00-20:00

Erwachsene	30 CZK
Kinder, Behinderte, Student.	20 CZK
Kinder bis 6 J.	FREI

ANDERE MONATE

Mai und Juni 10:00-17:00 außer Montag Im April und November nur an Wochenenden und Feiertagen. Evtl. nach der tel. Absprache: (+420 775 683 714). Am 1.1. Neujahraufstieg von 10:00-16:00 geöffnet.

162
STUFEN



AUSSICHTSTURM JANOV JONSDORF

Ca. 15 km von Děčín entfernt auf dem Hügel Janovský vrch steht ein Funkturm mit Aussichtsplattform. Die Gesamthöhe beträgt 40 m. Der Turm steht am gelb markierten Wanderweg aus Hřensko. Gut zugänglich auch mit dem Bus und dem Auto (Parkplätze in unmittelbarer Nähe). Vom Turm sind viele Dominanten zu sehen: Hoher Schneeberg, Silberne Wände, Prebischtor, Rosenberg, ein Teil des Lausitzer Gebirges und die sächsischen Tafelberge. Betreiber: Nord Bohemia Golf, s.r.o. (gleichzeitig Besitzer und Betreiber des Golfareals).

ÖFFNUNGSZEITEN
GEÖFFNET TÄGLICH
Eintritt frei

50.860841N, 14.269786E

www.branadocech.cz



TIPP!

DER ANGENEHME ABSTIEG FÜHRT UNS AUF DER ASPHALTSTRASSE NACH HŘENSKO, WO SICH DER WICHTIGSTE AUSGANGSPUNKT ZUM PREBISCHTOR UND IN DIE KAMNITZKLAMM BEFINDET. DIE UMGEKEHRTE RICHTUNG, ALSO AUS HŘENSKO NACH JANOV, IST DEN LIEBHABERN DES RADSPORTS BEKANNT. HIER FINDET JEDES JAHR IM APRIL DAS RADRENNEN FÜR HOBBY-FAHRER STATT, GENANNT JONSDORFER REISSER.

www.rumburk.cz



WOLFSBERG

6 km von Rumburg entfernt in der Höhe von 581 m erhebt sich der Gipfel des Wolfsbergs mit vierkantigem Aussichtsturm und 82 Stufen. Der mit Wald bedeckte Gipfel enthält Basalt mit Magnetit, der den Kompass um 40 Grad abweichen kann. Vom Turm eröffnet sich der Rundblick auf die Sächsisch-Böhmische Schweiz, das Lausitzer Gebirge, das Erzgebirge und das Elbsandsteingebirge. Der Turm wurde vom Bergverein für das nördlichste Böhmen erbaut und 1889 eröffnet. Die Baupläne verfertigte der Baumeister Josef Hampel. Dieser ist der älteste Aussichtsturm im Schluckenauer Zipfel. Nachdem das Aussichtsplattform überdacht wurde, erhöhte sich der Turm auf die heutigen 16 Meter. Auf den Wolfsberg führt gelb markierter Wanderweg aus Rumburk.

50.939668N, 14.465347E

TIPP!

IN DER GEMEINDE VLČÍ HORA KANN MAN DIE FIRMENVERKAUFSSTELLE VON NOBILIS TILIA BESUCHEN. DIESE GESELLSCHAFT ORIENTIERT SICH AUF DIE HERSTELLUNG DER NATURKOSMETIK FÜR AROMATHERAPIE.

MAI - SEPTEMBER

ÖFFNUNGSZEITEN
TÄGLICH 9:00 - 17:00

Erwachsene	15 CZK
Kinder, Behinderte, Student.	8 CZK
Kinder bis 6 J.	FREE

ANDERE MONATE

Oktober bis April an Wochenenden und Feiertagen 10:00-15:00 (am 24.12. und 31.12. geschlossen)

50.844082N, 14.301132E

IM APRIL 2018 WURDE DANK SPENDEN AUS DER ÖFFENTLICHEN SAMMLUNG EIN UNGEWÖHNLICHER AUSSICHTSPUNKT ERSCHLOSSEN.

AUSSICHTSPUNKT
RŮŽENKA



Ursprünglich sollte hier ein 12 m hoher Aussichtsturm stehen. Nach der Vereinbarung mit der Naturschutzbehörde steht hier ein 6,2 m hoher Bau. Trotzdem bietet die Stelle einen Rundblick auf die Sächsisch-Böhmische Schweiz. Zu sehen sind die Berge Lilienstein, Großer Winterberg und Papststein, aber auch das Prebischtor, Milešovka im Böhmisches Mittelgebirge, Sokolí vrch, Sněžník (Schneeberg) und Jedlová (Tannenberg).

Růženka zieht die Aufmerksamkeit der Besucher wegen ihres ungewöhnlichen Aussehens. Der Bau wird mit dem umstrittenen Entwurf der Nationalbibliothek in Prag des Architekten Kaplický verglichen. Der Entwurf dieses Aussichtspunktes ist jedoch älter. Wenn Sie sich für weitere Aussichten interessieren, dann ist der Aussichtsturm in nur 4 km entferntem Janov zu empfehlen. Vom Turm sieht man gut den Hohen Schneeberg, die Silberwände, das Prebischtor, den Rosenberg, einen Teil des Lausitzer Gebirges und die sächsischen Tafelberge. In der unmittelbaren Nähe des Aussichtsturmes befindet sich ein Golfplatz.

TIPP!

TIPPS AUF ANDERE AUSFLÜGE IN DER NAHEN UMGEBUNG: RŮŽOVSKÝ VRCH (ROSENBERG, AUCH TETSCHNER FUJI GENANNT), SEIFENSIEDEREI RUBENS IN RŮŽOVÁ, DOLSKÝ MLÝN – GRUNDMÜHLE.



www.obec-ruzova.cz

AUSSICHTSTURM
VELKÝ CHLUM
GROSSER KOLMEN

**SEHEN SIE SICH VOM KOLMEN UM. SIE SEHEN
DIE BÖHMISCHE SCHWEIZ, DAS ERZGEBIRGE
UND DAS BÖHMISCHE MITTELGEBIRGE.**



50.747722N, 14.228292E

83
STUFEN

Děčín – eine Stadt, die sich auf beiden Elbufern erstreckt, von vulkanischen Bergen und dem Sandsteingebirge umschlossen, hie und da ein Auslauf auf den Hügeln. Die umher stehenden Hügeln und Berge bieten panoramatische Aussichten, die woanders kaum zu finden sind. Das Angebot ist sehr breit. Wenn Sie die klassischen steinernen Türme bevorzugen, dann sollten Sie Velký Chlum besuchen. Direkt aus der Stadt führt ein rot markierter Wanderweg. Der Rundblick zeigt Ihnen das Böhmisches Mittelgebirge, das Erz- und Sandsteingebirge. Aus der einst relativ großen Gemeinde mit mehreren Gaststätten stehen heute nur noch paar Häuser da, kleine Kapelle und auf dem Berggipfel der 16 m hoher Aussichtsturm. Er ist ganzjährig geöffnet und den Blick können Sie von zwei Etagen genießen. Bis nach oben führen 83 Stufen und wir sehen die Berge Kletečná, Milešovka, Děčínský Sněžník und die Böhmisches Schweiz. Als Belohnung können Sie sich unter dem Turm bisschen erholen und Lagerfeuer machen. An den Sommerabenden ist es ein idealer Ort für die Betrachtung des Sonnenuntergangs hinter dem höchsten Tafelberg Sněžník und der Stadt Děčín.

TIPP!

**AUS DĚČÍN FAHREN SIE IN
RICHTUNG BENEŠOV NAD
PLOUČNICÍ NACH HORNÍ CHLUM
(IM SATTEL ZWISCHEN MALÝ
CHLUM UND VELKÝ CHLUM).
VON DORT IST ES NUR NOCH
1 KM AUF DEM ROT MARKIERTEN
WANDERWEG BIS UNTER DEN
GIPFEL VON VELKÝ CHLUM.**



Gesundes Café

**Sie finden uns im Stadtzentrum von
Varnsdorf neben Geschäft „Zdravý
obchod Emavík“.**

Zdravá Kavárna Emavík
Poštovní 1140 / 407 47 Varnsdorf
+420 736 269 194 / info@emavik.cz

f @zdravakavarnadecin

ÖFFNUNGSZEITEN

Mo	9:00-18:00
Di	9:00-18:00
Mi	9:00-18:00
Do	9:00-18:00
Fr	9:00-18:00
Sa	9:00-18:00
So	geschlossen



**WOLLEN SIE
SICH NACH DEM
AUSFLUG ERHOLEN?
KOMMEN SIE ZU UNS.
UND SIE KÖNNEN
GLEICH WEITERE
AUSFLÜGE EINPLANEN.**

Bei uns finden Sie hausgemachte RAW Desserts in hoher RAW und BIO Qualität. Im Angebot sind auch glutenfreie Torten aus Děčín, Toasts aus hochwertigen Zutaten, Lachssalat RAW-Suppe u.v.a. Wir können Ihnen auch erfrischende Smoothies in BIO Qualität oder hausgemachte Limonaden zubereiten. Wir servieren auch Bio-Kaffee oder Tees. Wir verwenden keinen weißen Zucker, die Milch und Sahne sind laktosefrei. Auf dem Menü stehen auch alternative Milcharten.

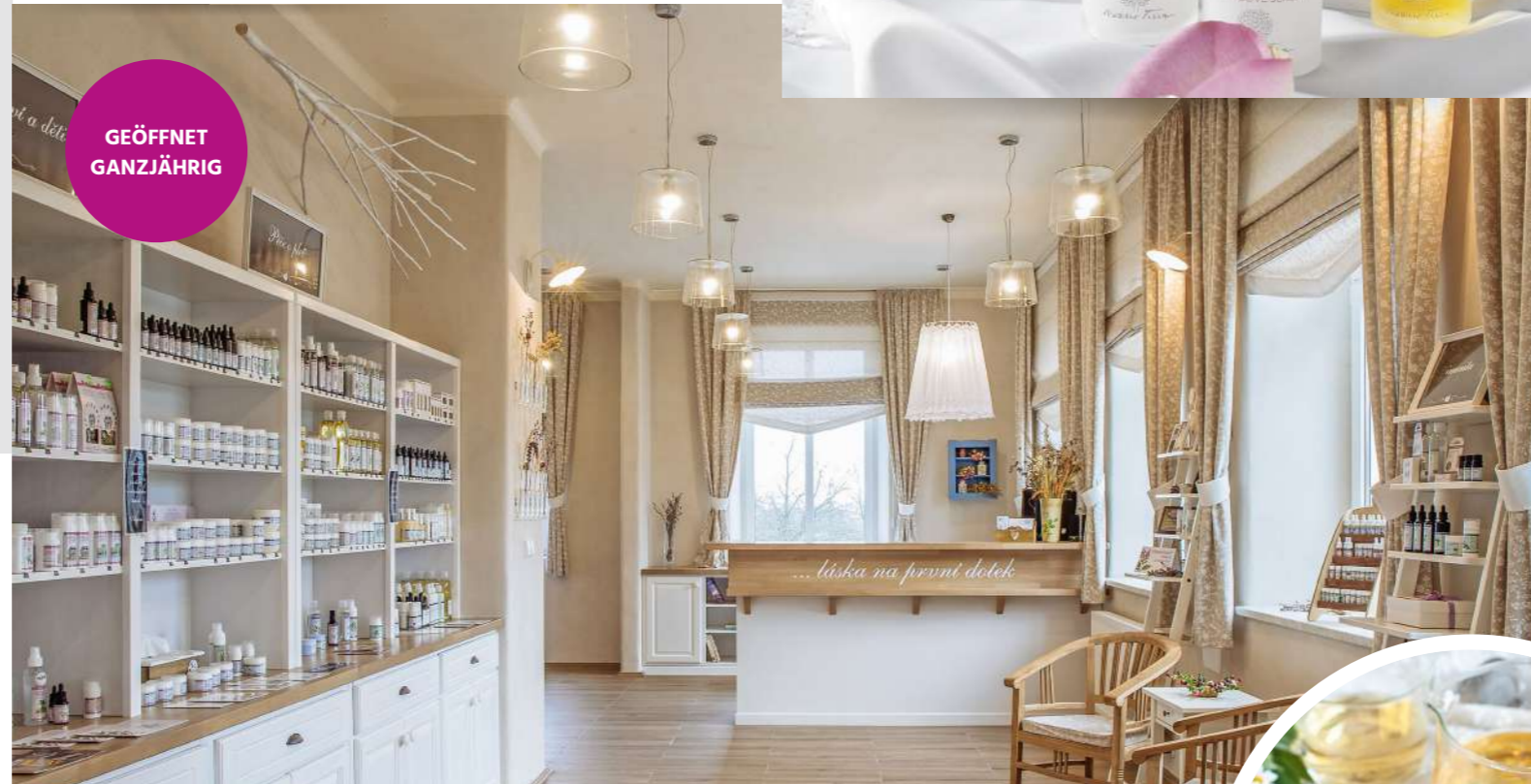


www.
zdravakavarnaemavik.eatbu.com

Wo entsteht das alltägliche duftige Streicheln?

Die Sächsisch-Böhmische Schweiz stellt zweifellos ein attraktives Wanderziel dar. Hier entstand der erste Lehrpfad in unserem Land. Heute trägt er den Namen seines Gründers Rudolf Köglers, der hier geboren ist und als begeisterter Geologe auch das Wandern propagierte. Neben dem Tourismusverkehr finden Sie hier eine Reihe von interessanten Firmen, deren Produkte Sie vielleicht sogar kennen ohne es zu wissen. Wussten Sie z.B. dass das legendäre Fisch-Messer in Mikulášovice hergestellt wird? Oder die Natur und Biokosmetik Nobilis Tilia? Sie entsteht in Vlčí Hora unweit von Krásná Lípa.

Seit ihrer Entstehung kümmert sich die Firma nicht nur um Erweiterung ihres Angebotes. Es geht hier auch um ein nachhaltiges Unternehmen, um Unterstützung und Entwicklung nicht nur des Firmensitzes, sondern auch um gemeinnützige Projekte und Ausbildung. Sie finden hier einen einzigartigen botanischen Garten, der nach den Prinzipien der Permakultur gegründet wurde. Der Garten ist ganzjährig zugänglich, es finden hier geführte Besichtigungen statt. Man findet hier bekannte als auch unbekannte Heilkräuter, Gewürze und andere nützliche Pflanzen. Das Ziel ist es den Besuchern zu präsentieren, wie die Pflanzen ihre Umgebung gemeinsam beeinflussen können. Der Garten wurde in letzter Zeit reichlich umgestaltet. Seit dem letzten Jahr steht hier ein Erholungsalon und eine unikatige Blumenmandala. Für dieses Jahr wurden neue Spieleinrichtungen für Kinder eingeplant, als auch ein neuer Informationsplan des Gartens.



In Vlčí Hora können Sie das neue Besucherzentrum besuchen, wo es die Möglichkeit besteht, sich in der Kräuterteestube zu erfrischen. Sie finden hier auch die Firmenverkaufsstelle Nobilis Tilia. Das Besucherzentrum stellt eins der Projekte der Nobilis Tilia, das sich auf die Unterstützung der nächsten Umgebung orientiert. Das Besucherzentrum befindet sich nämlich in der ehemaligen Schule, die seit Jahren leer stand und langsam verfiel. Dank der Rekonstruktion gelang es nicht nur die Basis für die Kräuterteestube und die Firmenverkaufsstelle auszubauen, sondern man gewann auch Räume für Vorträge und praktische Kurse. Hier nehmen teil nicht nur die Fachleute, sondern auch begeisterte Laien. Ganzjährig finden hier Seminare statt, die sich mit Themen wie Aromatherapie, Massagen und Kosmetik beschäftigen und nicht nur für Profis, sondern auch für Laien bestimmt sind. Die Übersicht der Veranstaltungen finden Sie auf unseren Internetseiten.

Am Fuße des Wolfbergs befindet sich der Firmensitz der Nobilis Tila. Diese tschechische Firma beschäftigt sich mit Entwicklung, Herstellung und Verkauf der Natur und Biokosmetik mit aromatherapeutischen Wirkungen. In mehr als 20 Jahren ihrer Existenz entwickelte sie Natur- und Bioprodukte für alle Hauttypen, als auch für Babys, kleine Kinder und schwangere Frauen. In der Gegenwart bietet Nobilis Tilia das breiteste Portfolio mit Zertifikaten CPK und CPK BIO.

 www.nobilis.cz



Foto: ZUZANA NOHAVICOVÁ



SEIT DEM LETZTEN JAHR FINDEN SIE IN UNSEREM GARTEN EINEN PAVILLON AUS HOLZ, WO MAN SICH AN HEISSEN SOMMERTAGEN IM KÜHLEN SCHATTEN ERHOLEN KANN.



NOBILIS TILIA
Vlčí Hora 147
407 46 Krásná Lípa
+420 412 383 421
nobilis@nobilis.cz



Foto: ZUZANA NOHAVICOVÁ



Böhmisches Mittelgebirge

Die Destination Böhmisches Mittelgebirge ist eine Lokalität mit einer unwiederholbaren Atmosphäre der schönen Natur, mit hohen Basalthügeln und Burgruinen, die hier dominieren.

Die vielfältige geologische Zusammensetzung des vulkanischen Gebirges, gut erhaltene Waldbestände in Verbindung mit Weideflächen, Wiesen und Feldern zeigen im Rahmen Tschechiens eine einzigartige Vielfalt. Der höchste Berg des Böhmisches Mittelgebirges ist Milešovka / Milleschauer, auch Donnersberg genannt, der mit seinen 837 m die Umgebung um 350 m überragt und bietet somit eine herrliche Rundansicht. Als Belohnung für den Aufstieg auf Milešovka, die Königin des Böhmisches Mittelgebirges, können Sie angenehme Zeit in der Bergbaude auf dem Gipfel verbringen. Im Böhmisches Mittelgebirge können Sie auch andere Berggipfel besuchen. Es sind Lovoš, Sedlo, Varhošť und der von Mythen umwobene Berg Říp. Viele von den Berggipfeln sind mit Burgen und Burgruinen bebaut: Hazmburk, Kalich, Kamýk, Košťálov oder Oparno. Die Landschaft enthält viele Naturschönheiten wie unikates Tal Porta Bohemica, den Hügel Plešivec oder den Wasserfall bei Vaňov (Vaňovský vodopád) unweit von Ústí nad Labem.



MILEŠOVKA



BURG
SCHRECKENSTEIN
/ STŘEKOV
ÚSTÍ NAD LABEM



STADT LEITMERITZ
/ LITOMĚŘICE

www.stredohori.cz

Im Böhmisches Mittelgebirge finden wir eine Reihe kulturgeschichtlicher Denkmäler. Die Touristen können die Burganlagen wie Střekov, Budyně nad Ohří, Litoměřice, oder Schlösser wie Ploskovic, Velké Březno, Roudnice nad Labem oder Libochovice besuchen. Besuchswert ist auch Leitmeritz / Litoměřice, wunderschöne historische Stadt mit dem Denkmalreservat und seit dem 17. Jahrhundert Sitz des Bistums. Den historischen Stadtkern kann man sich auch in Auscha / Ústěck anschauen, in der Stadt, die man aus den Filmen Rebels oder Kolja kennt. Das weltberühmte Ziel ist zweifellos Theresienstadt

/ Terezín. Die Festung wurde 1780 von Kaiser Josef II. zum Schutz der böhmischen Grenze im Norden gegründet und nach seiner Mutter Kaiserin Maria Theresia benannt. Damals war Theresienstadt ein nordböhmisches Kleinod, heute ist sie eher wegen des Schicksals aus der Zeit des II. Weltkriegs bekannt. Die Geschichte der Stadt und der Festung kann man sich im Bereich des Retranchements 5 anschauen, wo sich auch das Besucherzentrum befindet. Man kann auch die Stadtmauern besuchen oder mit dem Führer die unterirdischen Gänge durchforschen. In der sog. Kleinen Festung befindet sich das Denkmal Terezín, eine traurige Erinnerung an die tragischen Schicksale der Stadt und der Festung im II. Weltkrieg.



AUSFLUGSTIPPS IM BÖHMISCHEN MITTELGEBIRGE

Mit dem Zug oder Bus kann man auch nach Těchlovice fahren. Dort beginnt der rot markierte Wanderweg zum Gipfel von Buková hora / Zinkenstein. Nach dem anstrengenden zweistündigen Aufstieg befinden Sie sich in der Höhe von 683 m. Der Aussichtspunkt, auch Humboldts-Aussicht genannt, bietet schöne Aussichten ins Elbtal und auf die naheliegenden Dörfer und Städte. Auf der Wegegabelung Buková hora führt uns blau markierter Wanderweg nach Malé Březno (Eisenbahnanschluss) oder aber wir verlängern uns den Ausflug, indem wir auf dem rot markierten Wanderweg nach Zubrnice weiterlaufen. In Zubrnice / Saubernitz gibt es schönes Freilichtmuseum, Eisenbahnmuseum und natürlich auch Erfrischungsmöglichkeiten. Zwischen Zubrnice und Děčín gibt es eine gute Busverbindung, und in der Saison von April bis Oktober, an Wochenenden und Feiertagen, kommt noch der historische Zug (Betreiber „Zubrnická museální železnice“, www.zmz.cz), dazu, der uns nach Malé oder Velké Březno fährt. Von dort dann mit dem klassischen Zug oder Bus zurück nach Děčín. Für den 10km langen Ausflug wird man schon 4-5 Stunden gebrauchen.

Weitere Tipps im Böhmisches Mittelgebirge in der Nähe von Děčín

- Aussichtsturm Velký Chlum
- Burgruine Vrabinec
- Schloss Velké Březno



Das Böhmisches Mittelgebirge ist von Děčín aus gut und einfach zu erreichen. Im Mittelgebirge bei Verneřice / Wernstadt dominiert der Berg Sedlo / Gelschberg, der viertgrößter Gipfel im Böhmisches Mittelgebirge mit schönem Kammweg. In der Umgebung von Verneřice steht eine Reihe von Aussichtstürmen: Kohout, Varhošť, Velký Chlum oder sogenannte „Vítova rozhledna“ oberhalb der Gemeinde Náchkovice. Von allen diesen Aussichtstürmen sieht man das Isergebirge, Ještěd (Jeschken), das Lausitzer Gebirge, Milešovka / Milleschauer, Lovoš / Loboš und andere Gipfel. Außer den schon erwähnten Bergen, Hügeln und Aussichtstürmen gehören unter die beliebtesten Ziele auch die Burgruine Vrabinec / Sperlingstein, Freilichtmuseum Zubrnice / Saubernitz oder das malerische Dorf Levín.



SCHLOSS PLOSKOVICE

FESTUNG THERESIENSTADT / TEREZÍN



Destinační agentura České středohoří, o.p.s.

Agentura pro cestovní ruch
v destinaci České středohoří a Podřipsko
Komenského 748/4 / 412 01 Litoměřice

info@ceskestredohori.info / +420 412 871 140 / +420 412 871 141



Schloss Schluckenau

... wie der Phoenix aus der Asche ...

ÖFFNUNGSZEITEN

GEÖFFNET GANZJÄHRIG
Montag - Sonntag
9:00-12:00 / 12:30-17:00

www.mesto-sluknov.cz



IM ERDGESCHOSS DES SCHLOSSES DIEN
DEN TOURISTEN UND STADTBESUCHERN
DAS REGIONALE INFORMATIONSZENTRUM

Schluckenau ist die nördlichste
Stadt Böhmens und das wertvolle
Renaissanceschloss aus der 2.

Hälfte des 16. Jahrhunderts bildet seine malerische Dominante. Das Schloss erbauten die Herren von Schleinitz an der Stelle einer ehemaligen Burgstätte. Das Schloss diente bis 1945 als wichtiges Wirtschaftszentrum des Schluckenauer Zipfels. Dann überkam das Schloss in Besitz der Stadt, welche hier ein Museum, Bibliothek und Büroräume errichtete. Der große Brand im Jahre 1986 verwandelte das Schloss in Ruine. Die Zukunft des Schlosses sah hoffnungslos aus. Obwohl es potentielle Käufer gab, so gelang es der Stadt das Schloss nicht zu verkaufen, sondern nach und nach zu rekonstruieren. Dank Fördermitteln durfte das Schloss am letzten Junisamstag im Rahmen der Schlossfesttage 2007 feierlich geöffnet werden. Diese Festtage sind am letzten Junisamstag zur Tradition geworden und finden im Schloss als auch dem Garten statt und stellen eine der größten Kulturveranstaltungen in der Stadt dar.

Im Schloss kann man die Besichtigungsrunde der sog. Ersten Republik absolvieren. Den Besuchern öffnen sich beinahe alle Räume und



/mestosluknovasluknovskyzamek



/sluknovskyzamek

Zimmer des Schlosses inkl. origineller Exponate. Der Rundgang wurde dem letzten Besitzer der Schluckenauer Herrschaft Erwin Leopold Nostitz-Rineck gewidmet. Die Besucher besichtigen sein Arbeitszimmer, Appartement, Büroräume, Garderobe, Schlafzimmer, Kinderzimmer und Speisesaal. Die Besichtigungen finden täglich statt, einschl. an Samstagen und Sonntagen.

Das Schloss ist auch für Hochzeitszeremonien geeignet, es finden hier Ausstellungen und andere Veranstaltungen statt. Bei Interesse können die schönen Schlossräume auch vermietet werden.



Einkaufszentrum Centrum Pivovar

Centrum Pivovar befindet sich im Areal der ehemaligen Brauerei. Das einzigartige Zentrum entstand durch sensible Verbindung des alten Brauhauses mit Elementen der modernen Architektur.

Und außer den Geschäften, originellem Restaurant mit eigenem Brauhaus und Café findet man hier auch Supermarkt, viele Dienstleistungen und Unterhaltung. Genug Stellplätze für Autos sind eine Selbstverständlichkeit. Dieses Jahr feiern wir schon das 5. Jubiläum und zu diesem Anlass bereiten wir reiches Programm vor. Man kann sich auf Wettbewerb, St.-Valentin-Party, Casting Elite Model Look und auch kreative Workshops für Kinder freuen.



ÖFFNUNGSZEITEN

TÄGLICH 8:00-20:00

Sofijská 2/3 | 405 02 Děčín

www.centrumpivovar.cz

BRAUHAUSRESTAURANT KAPITÁN

Das Restaurant Kapitán befindet sich im Erdgeschoss des Einkaufszentrums OC Pivovar im attraktiven Raum unterm Ziegelgewölbe. Das Restaurant ist für gutes Bier, ausgezeichnete Küche und angenehme Bedienung sehr beliebt. Jeder wird sich hier seine Lieblingspeise finden und kehrt gern zurück. Das tägliche Angebot bildet das Mittagmenü, Hauptgerichte und Gerichte auf Bestellung. Auf dem Menü stehen auch die Brauhauspezialitäten. Zur Verfügung steht auch Sommerterrasse mit Bedienung und einmal im Monat mit Musik. Das Restaurant ist mit dem Brauhaus verbunden. Im Angebot stehen mehrere Biersorten. Das beliebteste Bier ist 11°Kapitán, aber auch die anderen Biere sollte man kosten: 12°Admirál, 13°Černý Kormidelník und Speciál. Möchten Sie gut essen und trinken? Dann sind Sie bei uns ganz richtig! Wir freuen uns auf Ihren Besuch.

TIPP!

VORMITTAGS-SIESTA

10:00 - 14:00

VERGÜNSTIGTER
EINTRITTSPREIS

HOPSÁRIUM / INDOOR- SPIELANLAGE FÜR KINDER

bietet eine Menge Erlebnisse für ganze Familie.

Einen Bestandteil der Spielanlage bildet ein Imbiss, wo man nicht nur guten Kaffee, sondern auch etwas Leckeres für Eltern als auch die Kinder bekommen kann. Jeden Monat findet die Veranstaltung „Die Nacht im Hopsárium“ statt, während der Sommerferien organisieren wir Camps für Kinder, wo sie neuen Freunden begegnen, viel Neues erleben und lernen. Unsere Programmgestalterinnen sorgen für reiches Programm, sodass sich Ihre Kinder nicht langweilen und ihre Augen vom Lachen strahlen.



www.pivovarskarestaurace.com



www.decin.hopsarium.cz

Regionale Brauereien im Nationalpark

In der Böhmischen Schweiz finden Sie nicht nur eine Menge Aussichtsplätze, schöne Naturdenkmäler und regionale Produkte. Auch die Bierliebhaber kommen hier auf ihre Kosten!

In der Nationalparkregion befinden sich mehrere Brauhäuser, wo aus-erlesene und von den Kunden sehr beliebte Biere gebraut werden. Zu den meist besuchten Brauhäusern gehören das Brauhaus Falkenstein in Krásná Lípa, Brauerei Kocour in Varnsdorf, Brauerei und Brennerei Kotouč in Česká Kamenice und natürlich auch zwei wichtige Brauhäuser in Děčín: Kapitán und Nomád.

Jedes Brauhaus hat seinen charakteristischen Reiz und lässt sich von den traditionellen Rezepturen inspirieren, nach denen man das Bier vor längeren Zeiten braute. Gleichzeitig werden aber auch neue Spezialbiere gebraut, denen Sie auf Ihren Ausflügen sonst kaum begegnen könnten. Lassen Sie sich inspirieren und wenn Sie schon im Nationalpark unterwegs sind, besuchen Sie auch die lokalen Brauereien...



BRAUHAUS FALKENŠTEJN KRÁSNA LÍPA

WELCHE BIERE KANN MAN BEI UNS KOSTEN?

BLONDE LAGER 11°, OSTROFF 12°, DARK SPECIAL 14°, AMERICAN PALE ALE 13°, SVIŽNEJ EMIL 9°, BOHEMIAN PALE ALE 12°, ZKOUŘENÁ ČARODĚJNICE 13°, NÁLÁ SMRT LEMMY 22°, SVATÁ KOZA 16°, STODOLECKÝ LIŠÁK 11°, VÝROČNÍ 13°

UND ETWAS MEHR?

Bei uns hat man nicht nur die Möglichkeit im Brauhaus-Restaurant gut zu essen. Bei uns gibt es auch Unterkunft. Im Angebot steht auch die Brauhausführung mit Verkostung. (Bestellung im Voraus erforderlich)

PIVOVAR FALKENŠTEJN

Křínické náměstí 7 / Krásná Lípa



www.pivofalkenstein.cz



BRAUHAUS KOCOUR VARNSDORF

WELCHE BIERE KANN MAN BEI UNS KOSTEN?

BLONDE LAGER 12°, STUDENT TEN 10°, CHERRY LAGER 12°, DARK LAGER 12°, ABBEY 18°, V3 RAUCHBIER 14°, HAKA NZ LAGER 15°, CATFISH 11°, IPA SAMURAI 14°, RAUCH WEIZEN 13°, STRAWBERRY PORTER 14°, CHERRY PORTER 14°

UND ETWAS MEHR?

Angenehmer Aufenthalt in unserem Brauhaus-Restaurant, Unterkunft direkt im Brauhaus, im E-Shop viele Souvenirs mit unserem Kater-Logo.

PIVOVAR KOCOUR

Rumburská 1920 / Varnsdorf



www.pivovar-kocour.cz



BRAUHAUS NOMÁD DĚČÍN

WELCHE BIERE KANN MAN BEI UNS KOSTEN?

CHMELOŽROUT 10°, WARRIOR 11°, SEDMIKRÁSKA 11°, ADELAIDE 11°, DĚČIŇÁK 11°, PELIKÁN 16°, VÁLEČNÍK 13°, VYMÍTAČ ĎÁBLA 22°

UND ETWAS MEHR?

Der Brauhaus-Team Nomád, bevor er seinen festen Platz unterm Schloss Tetschen fand, wirkte er nur mit seinen Rezepten von 30 Bieren in verschiedenen anderen Brauanlagen. Jetzt stehen 10 Biere im Angebot, die Sie mit ihrer Vielfalt überraschen.

PIVOVAR NOMÁD

U plovárny 10 / Děčín



Pivovar Nomád



BRAUHAUS KOTOUČ ČESKÁ KAMENICE

WELCHE BIERE KANN MAN BEI UNS KOSTEN?

KAMENICKÝ ZLAŽÁK 11°, KAMENICKÁ PODKOVA 12°, KAMENICKÝ RYTÍŘ 12°, KAMENICKÝ POKLAD 13°, KAMENICKÁ KAPLE 14°, KAMENICKÝ KNÍŽE 13°, KAMENICKÁ STŘELA 8°

UND ETWAS MEHR?

In der Brauhausanlage befindet sich auch ein Restaurant und Pizzeria, eine Brennerei, Kelterei und kleine Galerie. Eine Brauhausführung ist freitags und samstags nach Absprache möglich.

PIVOVAR KOTOUČ

Pivovarská 3 / Česká Kamenice



www.pivovarkamenice.cz



Die Synagoge Děčín

Die Synagoge in Děčín wurde im Jugendstil erbaut, steht am Fuße der Schäferwand / Pastýřská stěna im Ortsteil Podmokly

1892, nur wenige Jahre nach der Gründung der jüdischen Gemeinde in Bodenbach wurde mit der Geldsammlung begonnen. Den Ausbau haben viele jüdische Unternehmer und Mäzenen unterstützt. 1901 wurde ein Verein gegründet, dessen Ziel gerade der Bau der neuen Synagoge war. Man konnte mit den Verhandlungen mit den Grundbesitzern beginnen. In der heutigen Žižka-Straße gab es damals einen Garten mit kleiner Turnhalle. Die jüdische Gemeinde kaufte das Grundstück vom Deutschen Turnverein und 1907 baute hier die Firma Putz & Weber die Synagoge. Die architektonische Gestaltung des orientalisch aussehenden Baus ließ sich vom Jugendstil inspirieren.

Am 19.1907 wurde die neu erbaute Synagoge vom Rabbiner Max Freund feierlich eingeweiht. „Dieser ist ein großer Tag, der größte, den unsere Gemeinde feiern kann. Nicht für den Stolz und Ruhm, sondern zu Ehren Gottes, der den neuen Tempel schaffen ließ, um den Glauben an die kommenden Generationen übergeben zu können.“ 11 Bänke in zwei Reihen ermöglichten 110 Männern am Gottesdienst teilzunehmen. Die Wendeltreppe aus Gusseisen führte zum Balkon, wo es Plätze für Frauen gab. Im zweiten Stock gab es die Schammes-Wohnung.



ŽIDOVSKÁ OBEC DĚČÍN

Žižkova 4 / 405 02 Děčín IV
+420 412 531 095

www.zidovskaobecdecin.wz.cz

DIE SYNAGOGE VOR DEM II. WELTKRIEG

Gemeinde mit dem Bezirksamt einen Vertrag unterschrieben, womit die Synagoge an die Behörde für 25 Jahre vermietet wurde. Ein Jahr später wurde sie zum Sitz des Kreisarchivs. Am 1.12.1987 wurde die Synagoge dem Bezirksamt für 100 000 Kronen verkauft. 1993 durfte die Jüdische Gemeinde die Synagoge teilweise nutzen und am 14.6.1994 schenkte sie der Bezirksamt der Jüdischen Gemeinde Děčín.

Die Synagoge befand sich nun im erbärmlichen Zustand. Von der ursprünglichen Innenausstattung gab es nichts mehr, alles ist verschwunden, leider auch das Wichtigste – die Torah. Es blieben nur noch kahle Wände. Seit 18.4.1996 befindet sich die Synagoge auf der Liste der Kulturdenkmäler der Tschechischen Republik. Am 30.6.1996 wurde das Gebäude vom Archiv freigegeben, sodass man 1997 mit der umfangreichen Sanierung beginnen konnte, damit sie den religiösen Zwecken der Gemeinde und auch als wichtiges Kultur- und Begegnungszentrum der breiten Öffentlichkeit dienen kann.

Die Synagoge bildet einen natürlichen Mittelpunkt jeder jüdischen Gemeinde. Die Synagoge in Děčín wurde zum wichtigen Religions- und Ausbildungszentrum für 100 Mitglieder der Gemeinde, spielt aber gleichzeitig eine immer wichtigere Rolle im Kulturleben der Stadt Děčín.

...
GEHÖRTE UNTER DIE BEDEUTENDSTEN PERSÖNLICHKEITEN IN DĚČÍN. DIE RETTUNG DER HIESIGEN SYNAGOGE IN DER 1990ER JAHREN WAR GERADE SEIN VERDIENST. ER WAR AUCH DREIMAL SENIOREN-WELTMEISTER IM SPEERWURF.

Vladimír Poskočil

Die Synagoge in Bodenbach entkam dem Schicksal anderer Synagogen in Böhmen, und besonders in den Sudeten. Dass sie während der Kristallnacht nicht abgebrannt wurde, ist ein Verdienst des damaligen Bürgermeisters JUDr. Anton Kreisel (gest. 30.6.1945 in Rabštejn). Er argumentierte damit, dass der Brand die Nachbarhäuser gefährden könnte. Auch sein Nachfolger Julius Stumpf (1939-1942) befand sich unterm ständigen Druck die Synagoge entfernen zu lassen. Seine Motive kennen wir nicht, jedenfalls argumentierte er einmal damit, dass er dafür keine notwendigen Arbeitskräfte hat, ein anderes Mal, dass man das Gebäude eigentlich braucht. Synagoge enthielt keine religiösen Symbole mehr und diente der Wehrmacht als Depot. Seit 1941 baute hier die Hitlerjugend die Flugzeugmodelle, dann wurde das Gebäude zum Militärlager. Aus der Zeit nach dem Krieg erhielten sich keine Dokumente, welche die Schicksale der Synagoge in der Nachkriegsgeschichte dokumentierten. Einzige Ausnahme bilden die Verträge. Die zeugen davon, dass am 7.10.1966 die Synagogale

WIE SIEHT DAS KULTURLEBEN IN DĚČÍN AUS?

TOP

Stadtfesttage bilden die wichtigste Kulturveranstaltung in Děčín. Sie finden im Mai statt, fangen mit einem Feuerwerk an und an 2-3 Wochenenden können Sie Veranstaltungen wie Labefest, Adrenalin challenge und andere Veranstaltungen auf dem Schloss und in seiner Umgebung besuchen.

Wenn Sie Děčín im Winter besuchen, sollen Sie sich die feierliche Weihnachtsbaum-Erleuchtung und die Weihnachtsmärkte nicht entgehen lassen.

www.slavnostidecin.cz



Das Stadttheater www.divadlodecin.cz

Falls Sie Theatervorstellungen oder Konzerte lieben, dann können wir Ihnen Besuch des Stadttheaters nur empfehlen. Im Sommer gibt es im Theater jedoch kein Programm.



Sommerkino Sněžník www.kinosneznik.cz

Das Kino Sněžník in Děčín-Podmokly ist außer Betrieb, aber auf dem Schlossohof gibt es das Sommerkino. Während der Wintermonate werden die Filme im Kinosaal Sněžník beinahe täglich projiziert.



Music club Škuner www.parolod.cz

Freitags und samstags können Sie im hiesigen Music club Škuner ihre Schuhe durchtanzen. Die Freitagsabende sind thematisch organisiert und samstags gibt es Oldies-Party. Eintritt 22:00 – 4:00.

Kulturhaus Střelnice www.strelnicedecin.cz

Auf diesem wunderschönen Ort finden verschiedenste Tanzveranstaltungen der Stadt Děčín, Abiturbälle, Retropartys, Box-Kämpfe, Konzerte, Börsen und Bälle im Saal als auch auf der Außenterrasse statt.

Le Garage Noir www.garagenoir.cz

Eine Bühne, wo Rock-, Rap- Pop- und Electrokonzerte stattfinden. Oder auch die Talk Show „Silný řečí“.

TÄGLICHES ANGEBOT AN KULTURVERANSTALTUNGEN



Touristisches Informationszentrum
Karla Čapka 1441/3 | 405 02 Děčín 1
+420 412 532 227 | info@idecin.cz

Touristisches Informationszentrum Hauptbahnhof

Čsl. mládeže 89/4 | 405 02 Děčín 4
+420 727 975 773 | info@idecin.cz

www.idecin.cz

[decinproturisty](https://www.facebook.com/decinproturisty)

[idecin.cz](https://www.instagram.com/idecin.cz)

Herausgeber
Statutarstadt Děčín
Mírové náměstí 1175/5 | 405 38 Děčín 4

Fotos: P. Špánek, V. Sojka,
Z. Patzelt, J. Šťastný, J. Rak, M. Rak, A. Černohous,
M. Úlehlová, internet
Grafik: Studio Maglen s.r.o.
Deutsch: Antonín Votápek



Bereits seit 30 Jahren
mit Ihnen.

www.auto-horejsek.cz

Wir bieten alle Dienstleistungen im Bereich

FAHRZEUGVERKAUF UND -REPARATUR

Neu- und Gebrauchtwagen

Originalersatzteile und Zubehör

Markenkleidung und -accessoires

Gerhard Horejsek a spol., s.r.o.

Oblouková 1416/9, 405 02 Děčín, Tel.: +420 725 800 380



ŠKODA



Užitkové
vozy



Das WeltAuto.



ŠKODA Plus